

平成27年度

事業報告書

社会福祉法人 寿光会

目次

平成27年度事業報告書

社会福祉法人 寿光会

●前文	・・・・・・・・・・・・・・・・	P3
【1】 特別養護老人ホーム寿光園	・・・・・・・・・・・・・・・・	P4
【2】 地域密着型特別養護老人ホーム寿光園	・・・・・・・・・・・・・・・・	P5
【3】 寿光園ショートステイ事業部	・・・・・・・・・・・・・・・・	P6
【4】 デイサービスセンター寿光園	・・・・・・・・・・・・・・・・	P7
【5】 寿光園ヘルパーステーション	・・・・・・・・・・・・・・・・	P8
【6】 グループホーム寿光園	・・・・・・・・・・・・・・・・	P9
【7】 八尾ケアプランセンター寿光園	・・・・・・・・・・・・・・・・	P10
【8】 八尾市地域包括支援センター寿光園	・・・・・・・・・・・・・・・・	P11
●寿光園 総括	・・・・・・・・・・・・・・・・	P12
【9】 特別養護老人ホーム柏原寿光園	・・・・・・・・・・・・・・・・	P13
【10】 柏原寿光園ショートステイ事業部	・・・・・・・・・・・・・・・・	P14
【11】 柏原寿光園デイサービスセンター	・・・・・・・・・・・・・・・・	P15
【12】 柏原寿光園ホームヘルプセンター	・・・・・・・・・・・・・・・・	P16
【13】 柏原寿光園福祉用具レンタル事業部	・・・・・・・・・・・・・・・・	P17
【14】 柏原ケアプランセンター寿光園	・・・・・・・・・・・・・・・・	P17
【15】 柏原寿光園障害者デイサービス事業	・・・・・・・・・・・・・・・・	P18
●柏原寿光園 総括	・・・・・・・・・・・・・・・・	P18
【16】 特別養護老人ホーム太寿	・・・・・・・・・・・・・・・・	P19
【17】 ショートステイ太寿	・・・・・・・・・・・・・・・・	P20
【18】 グループホーム太寿	・・・・・・・・・・・・・・・・	P21
●太寿 総括	・・・・・・・・・・・・・・・・	P22
【19】 特別養護老人ホーム楽寿	・・・・・・・・・・・・・・・・	P23
【20】 ショートステイ楽寿	・・・・・・・・・・・・・・・・	P24
【21】 デイサービスセンター楽寿	・・・・・・・・・・・・・・・・	P25
●楽寿 総括	・・・・・・・・・・・・・・・・	P26
【22】 地域における公益的な活動	・・・・・・・・・・・・・・・・	P27
●職員構成状況	・・・・・・・・・・・・・・・・	P28

平成27年度 事業報告

社会福祉法人 寿光会

平成27年度は介護報酬の改定が行われた年で、全体としてマイナス2.27%の改定率となりました。介護報酬改定の骨子として、高齢者ができる限り住み慣れた地域で生活を送ることができるように、「地域包括ケアシステム」の構築を掲げ、中重度の要介護者や認知症高齢者の在宅生活の支援強化の取組が行われました。24時間365日の在宅生活を支援する定期巡回、随時対応サービスを始めとした、通い、訪問、泊りといったサービスの組み合わせを一体的に提供する包括報酬サービスの機能強化と、普及に向けた基準緩和が行われました。看取り期における対応も、その人らしさを尊重したケアの実現を推進するため、本人、家族とサービス提供者の十分な意思疎通を促進する取組が、評価対象とされました。

また、以前から大きな課題として取り上げられてきた介護人材確保の対策としては、介護職員の処遇改善加算の更なる充実と、介護福祉士の資格評価によるサービス提供体制加算が拡大されました。

加えて、介護サービスの利用条件や利用者負担についても見直しが行われ、平成28年4月から特別養護老人ホームのサービス利用者は要介護3以上の方となり、それ以降の入居待機者が減るとともに、4月以降に入居した方は、介護認定の更新で要介護2以下になった場合、退居しなければならなくなりました。また平成27年8月から一定基準以上の所得者に、介護保険サービスの利用者負担割合が2割となったことや、高額介護サービス費の上限額の見直し、さらに施設サービスを利用した場合の食費・居住費に対する補足給付も、単年の所得のみならず、預貯金等の額も勘案されるようになり、利用者にとって大きな負担増となりました。

さらに平成27年度は、平成24年度から進められてきた社会福祉法人改革の具体的な課題の検討が進められ、法人運営の基本である役員会組織の在り方や構成員の条件の厳格化、議決手順の変更まで含んだ大幅な改定がおこなわれるばかりでなく、地域における公益的な取り組みを行う社会貢献事業の義務化や組織のガバナンスの強化、財務規律の強化・透明性の確保、内部留保の明確化などを含む社会福祉法の一部改正が、国会審議を通過して決定されました。

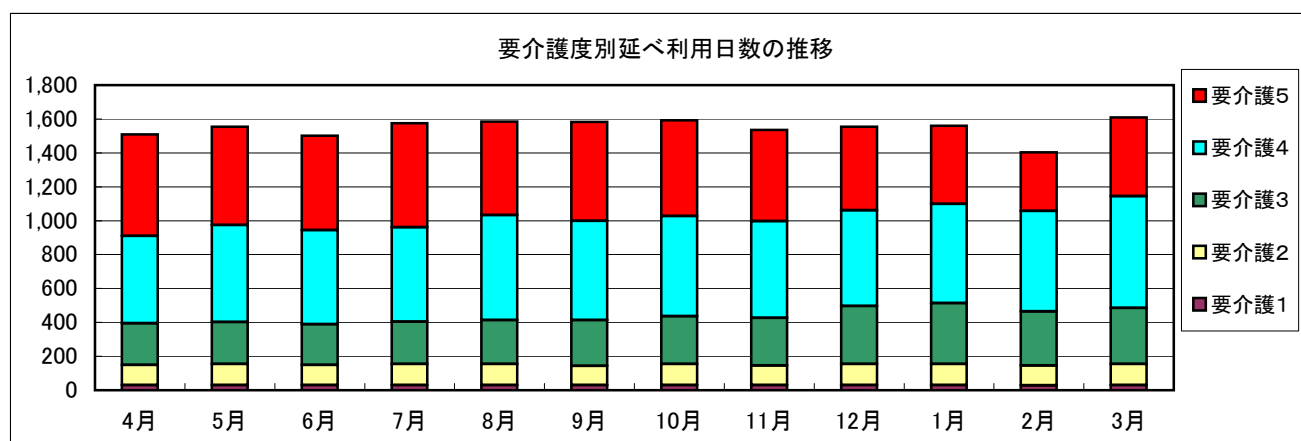
このような状況の中、平成27年度社会福祉法人寿光会では、介護報酬のマイナス改定により減収が予測されたため、法人内での経営の効率化が経営会議を中心に検討され、事業支出の見直しや事務費の経費の削減に努めてきました。一方で、柏原寿光園の建物の老朽化に伴う移転計画も進んでおります。そして、平成27年度、当法人でも大きな課題として苦慮したことは、マンパワーの不足でした。

介護人材の確保は、全国的に大きな課題となっておりますが、当法人においても例外ではなく、特に平成27年3月にオープンした八尾地域密着型高齢者施設楽寿においては、法人をあげて様々な手段を用いて募集を行いました。応募者が少ない上に定着率も悪く、平成28年3月31日現在においても、特養1ユニットとショートステイユニットがオープンできておりません。今後も引き続き介護人材確保のために、広報活動を含め、様々な方法を実行して人材確保に努めるとともに、職員の定着率の向上のために、職員の福利厚生の内容の見直しや研修の充実等を図り、法人全体として働きやすい職場作りに努めていく必要があります。法人運営のガバナンスや財務規律の強化については、法人本部の機能の強化の目的も兼ねて、本年度から法人本部の所在地を八尾市神宮寺一丁目の法人本部事務所に移転し、経理部門から統一に向けて稼働を始めており、自主監査を受け、法改正に先んじてガバナンスや財務規律の強化に向けて動き始めております。さらに、社会福祉法の一部改正により、社会福祉法人の役員会の在り方も変更していくべき課題として提示されていることから、順次対応していく予定としております。地域性に応じた貢献事業も実行については、「社会福祉充実計画」を策定する基準となる「社会福祉充実残額」が当法人ではまだ未確定ですが、社会的使命を承知し、法人独自の事業の準備のための情報収集と検討を始めております。

社会福祉法人寿光会は、今後も社会福祉法改正により改定された課題に適正に対応していくことで、サービスの質の向上と地域の信頼を獲得し、利用者やご家族にとって安心感のある法人運営や施設作りに取り組んで行く所存です。

【1】特別養護老人ホーム寿光園〔介護老人福祉施設〕【定員：54名】

		4月	5月	6月	7月	8月	9月	10月	11月	12月	1月	2月	3月	合計	計画値	
稼働日数		30	31	30	31	31	30	31	30	31	31	29	31	366		
実利用者数		53	54	53	54	51	53	52	52	53	52	52	54	633		
延利用日数		1,509	1,554	1,502	1,576	1,585	1,583	1,592	1,536	1,555	1,561	1,403	1,609	18,565	19,170	
稼働率		93%	93%	93%	94%	95%	98%	95%	95%	93%	93%	90%	96%	93.9%	97%	
要介護度別利用者数(内訳)	実利用者数	要介護1	1	1	1	1	1	1	1	1	1	1	1	12	達成率 96.8%	
		要介護2	4	4	4	4	4	4	4	4	4	4	4	48		
		要介護3	8	8	9	10	8	9	10	10	11	12	11	11		117
		要介護4	19	20	19	18	20	20	19	19	19	18	22	22		235
		要介護5	21	21	20	21	18	19	18	18	18	17	14	16		221
	延べ利用日数	要介護1	30	31	30	31	31	30	31	30	31	31	29	31	366	
		要介護2	120	124	120	124	124	113	124	115	124	124	116	124	1,452	
		要介護3	244	248	240	249	258	270	282	282	341	359	319	330	3,422	
		要介護4	516	572	555	558	620	586	591	570	566	586	593	660	6,973	
		要介護5	599	579	557	614	552	584	564	539	493	461	346	464	6,352	
入退所状況	入所	1	2	2	2	1	4	2	2	2	2	4	2	26		
	退所	2	1	2	2	4	2	3	2	1	3	4	0	26		



年間行事実施状況	4月	花見会 外出支援(買い物)	10月	運動会
	5月	寿光園交流会	11月	外出支援(外食)
	6月	外出支援(天王寺動物園)	12月	忘年会
	7月	納涼会・流しそうめん	1月	元旦喫茶・演奏会
	8月	夏祭り・花火大会	2月	節分豆まき・バイキング
	9月	敬老喫茶	3月	映画鑑賞会

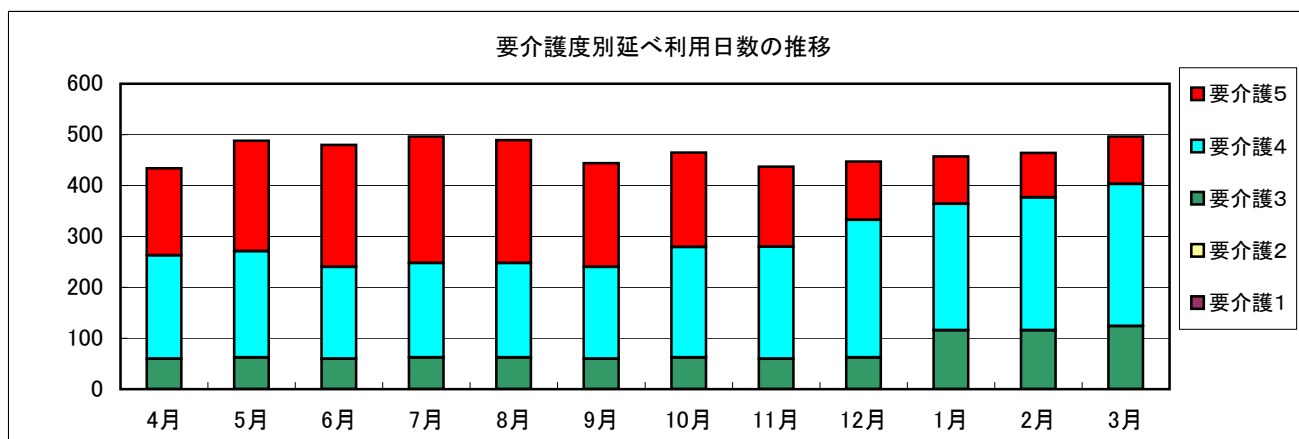
●特養入所者における1日あたりの施設収入額と算定加算状況

介護度	基本単位	加算								1日単位	地域区分5級地	料金	食費	居住費	施設収入
		個別機能	精神	看護Ⅰ	看護Ⅱ	夜勤配置	日常継続	栄養M	処遇改善						
介護1	547	12	5	4	8	13	36	14	38	677	10.45	7,075	1,380	840	¥9,295
介護2	614	12	5	4	8	13	36	14	42	748	10.45	7,817	1,380	840	¥10,037
介護3	682	12	5	4	8	13	36	14	46	820	10.45	8,569	1,380	840	¥10,789
介護4	749	12	5	4	8	13	36	14	50	891	10.45	9,311	1,380	840	¥11,531
介護5	814	12	5	4	8	13	36	14	53	959	10.45	10,022	1,380	840	¥12,242

※初期加算については、入所を新規にされた場合、30日間に限り1日 30単位加算される。

【2】 地域密着型特別養護老人ホーム寿光園 【定員：16名】

		4月	5月	6月	7月	8月	9月	10月	11月	12月	1月	2月	3月	合計	計画値	
稼働日数		30	31	30	31	31	30	31	30	31	31	29	31	366		
実利用者数		16	16	16	16	16	16	16	16	15	16	16	16	191		
延利用日数		434	488	480	496	489	444	465	437	447	457	464	496	5,597	5,680	
稼働率		90%	98%	100%	100%	99%	93%	94%	91%	90%	92%	100%	100%	95.6%	97%	
要介護度別利用者数(内訳)	実利用者数	要介護1	0	0	0	0	0	0	0	0	0	0	0	0	0	達成率 98.5%
		要介護2	0	0	0	0	0	0	0	0	0	0	0	0	0	
		要介護3	2	2	2	2	2	2	2	2	2	4	4	4	30	
		要介護4	7	7	6	6	6	6	8	9	10	9	9	9	92	
		要介護5	7	7	8	8	8	8	6	5	3	3	3	3	69	
	延べ利用日数	要介護1	0	0	0	0	0	0	0	0	0	0	0	0	0	
		要介護2	0	0	0	0	0	0	0	0	0	0	0	0	0	
		要介護3	60	62	60	62	62	60	62	60	62	116	116	124	906	
		要介護4	203	209	180	186	186	180	217	220	271	248	261	279	2,640	
		要介護5	171	217	240	248	241	204	186	157	114	93	87	93	2,051	
入退所状況	入所	2	0	0	0	0	0	2	1	0	1	1	0	7		
	退所	2	0	0	0	0	0	2	1	1	0	1	0	7		



年間行事実施状況	4月	花見会 外出支援(買い物)	10月	運動会
	5月	寿光園交流会	11月	外出支援(外食)
	6月	外出支援(天王寺動物園)	12月	忘年会
	7月	納涼会・流しそうめん	1月	元旦喫茶・演奏会
	8月	夏祭り・花火大会	2月	節分豆まき・バイキング
	9月	敬老喫茶	3月	映画鑑賞会

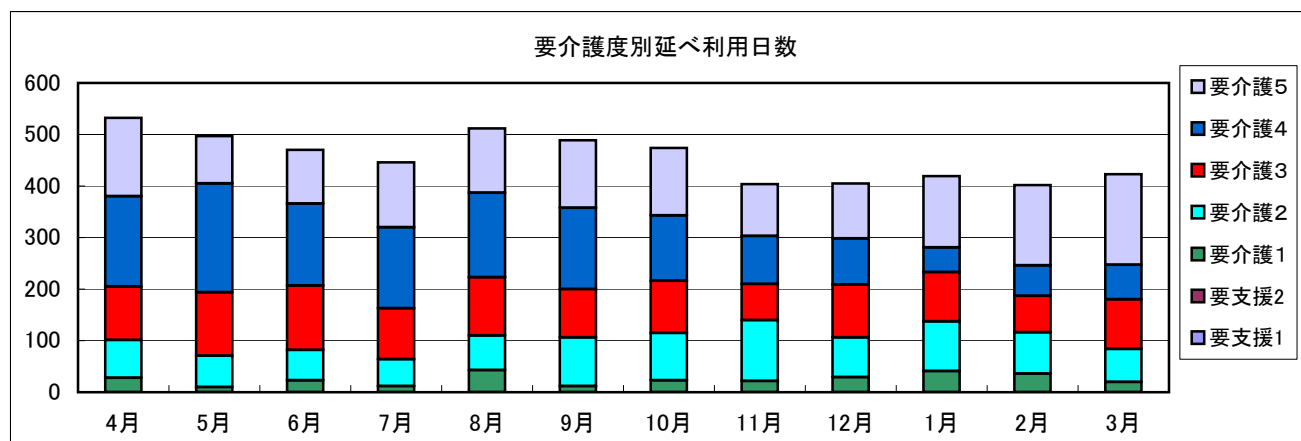
●特養入所者における1日あたりの施設収入額と算定加算状況

介護度	基本単位	加算								1日単位	地域区分5級地	料金	食費	居住費	施設収入
		個別機能	精神	看護Ⅰ	看護Ⅱ	夜勤配置	日常継続	栄養M	処遇改善						
介護1	662	12	5	12	23		46	14	43	817	10.45	8,538	1,380	2,300	¥12,218
介護2	733	12	5	12	23		46	14	47	892	10.45	9,321	1,380	2,300	¥13,001
介護3	806	12	5	12	23		46	14	52	970	10.45	10,137	1,380	2,300	¥13,817
介護4	876	12	5	12	23		46	14	55	1,043	10.45	10,899	1,380	2,300	¥14,579
介護5	946	12	5	12	23		46	14	59	1,117	10.45	11,673	1,380	2,300	¥15,353

※初期加算については、入所を新規にされた場合、30日間に限り1日 30単位加算される。

【3】 寿光園ショートステイ事業部〔（介護予防）短期入所生活介護〕
【定員：19名】

		4月	5月	6月	7月	8月	9月	10月	11月	12月	1月	2月	3月	合計	計画値	
稼働日数		30	31	30	31	31	30	31	30	31	31	29	31	366		
実利用者数		90	90	90	92	96	96	103	103	105	111	113	111	1,200		
延利用日数		532	497	470	446	512	489	474	404	405	419	402	423	5,473	6,240	
稼働率		93%	84%	82%	76%	87%	86%	80%	71%	69%	71%	73%	72%	78.7%	90%	
要介護度別利用者数 (内訳)	実利用者数	要支援1	0	0	0	0	0	0	0	0	0	0	0	0	0	達成率 87.7%
		要支援2	0	0	0	0	0	0	0	0	0	0	0	0	0	
		要介護1	8	9	8	8	8	8	9	9	11	12	12	10	112	
		要介護2	23	21	21	21	20	20	26	25	24	24	22	21	268	
		要介護3	23	23	23	24	24	25	25	25	25	26	27	29	299	
		要介護4	23	23	21	22	25	24	22	23	24	27	28	26	288	
	延べ利用日数	要支援1	0	0	0	0	0	0	0	0	0	0	0	0	0	
		要支援2	0	0	0	0	0	0	0	0	0	0	0	0	0	
		要介護1	28	10	23	12	43	12	23	22	29	41	36	20	299	
		要介護2	73	61	59	52	67	94	92	118	77	96	80	64	933	
		要介護3	104	123	125	99	113	94	101	70	103	96	71	96	1,195	
		要介護4	175	211	159	157	164	158	127	93	89	48	59	67	1,507	
		要介護5	152	92	104	126	125	131	131	101	107	138	156	176	1,539	



●短期入所者における1日あたりの事業所収入額と算定加算状況

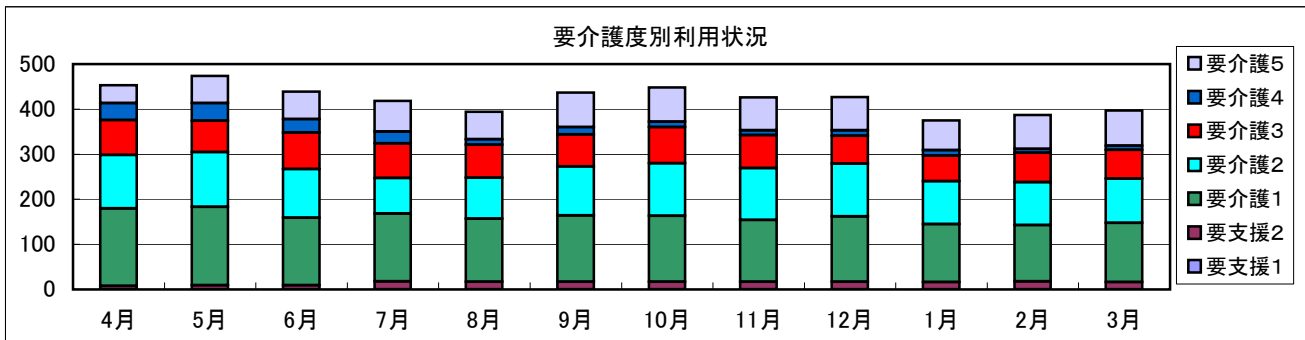
介護度	基本単位	加算						1日単位	地域区分5級地	料金	食費	居住費	事業所収入
		機能訓練	看護体制	夜勤配置	提供体制	処遇改善	緊急						
支援1	438	12			6	29		485	10.55	5,117	1,380	¥840	¥7,337
支援2	539	12			6	35		592	10.55	6,246	1,380	¥840	¥8,466
介護1	599	12		13	6	37		667	10.55	7,037	1,380	¥840	¥9,257
介護2	666	12		13	6	41		738	10.55	7,786	1,380	¥840	¥10,006
介護3	734	12		13	6	45		810	10.55	8,546	1,380	¥840	¥10,766
介護4	801	12		13	6	49		881	10.55	9,295	1,380	¥840	¥11,515
介護5	866	12		13	6	53		950	10.55	10,023	1,380	¥840	¥12,243

※送迎サービスを利用した場合、送迎加算 184単位（片道）が加算される。

【4】 デイサービスセンター寿光園〔（介護予防）通所介護事業〕

※通常規模型通所介護（5時間以上7時間未満サービス提供が中心） 【定員：30名】

		4月	5月	6月	7月	8月	9月	10月	11月	12月	1月	2月	3月	合計	計画値	
実利用者数		46	46	43	42	42	44	43	42	41	41	41	36	507		
延利用者数		453	474	439	418	394	437	448	426	427	375	387	397	5,075	7,400	
開所日数		26	26	26	27	26	26	27	25	26	24	25	27	311		
平均利用者数		17	18	17	15	15	17	17	17	16	16	15	15	16		
稼働率		58%	61%	56%	52%	51%	56%	55%	57%	55%	52%	52%	49%	54.4%	80%	
要介護度別利用者数 (内訳)	実利用者数	要支援1	0	0	0	0	0	0	0	0	0	0	0	0	0	達成率 68.6%
		要支援2	1	1	1	2	2	2	2	2	2	2	2	2	21	
		要介護1	16	15	14	14	13	12	12	12	12	12	12	9	153	
		要介護2	11	10	9	7	9	9	9	10	10	10	10	8	112	
		要介護3	7	7	7	6	6	7	7	6	5	6	6	6	76	
		要介護4	5	5	4	4	3	4	3	3	3	3	2	2	41	
		要介護5	6	8	8	9	9	10	10	9	9	8	9	9	104	
	延べ利用者数	要支援1	0	0	0	0	0	0	0	0	0	0	0	0	0	
		要支援2	8	9	9	18	17	17	17	17	17	16	18	16	179	
		要介護1	172	174	150	150	140	147	146	137	145	129	125	132	1,747	
		要介護2	118	122	108	79	91	109	117	115	117	95	95	98	1,264	
		要介護3	78	69	81	77	73	71	80	73	62	57	65	64	850	
		要介護4	37	39	30	26	12	16	12	11	12	12	9	9	225	
		要介護5	40	61	61	68	61	77	76	73	74	66	75	78	810	



年間行事実施状況	4月	5月	6月	7月	8月	9月	10月	11月	12月	1月	2月	3月
	花見会	アリオ買い物ツアー	アリオ買い物ツアー・あんみつ大会	納涼そうめん大会	夏祭り	敬老喫茶	万代買い物ツアー・運動会	万代買い物ツアー・和スイーツ大会	忘年会	鍋大会	豆まき・おでん大会	ホットケーキ大会

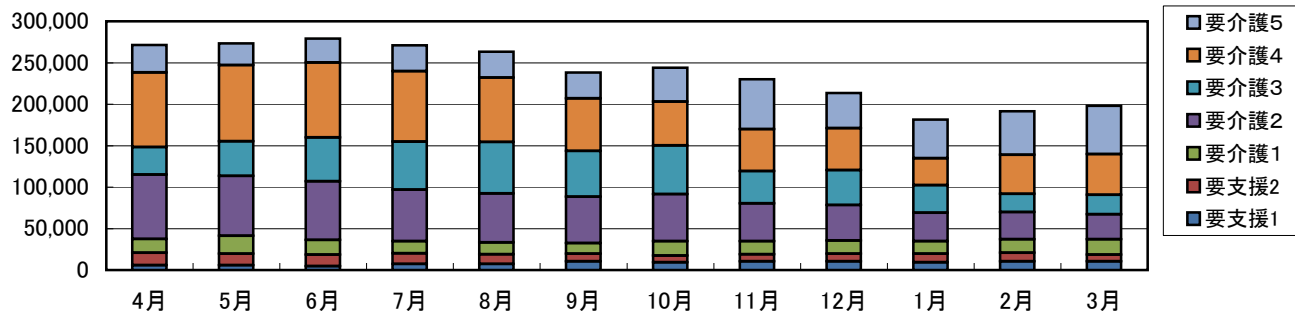
●通所介護利用者における1回あたりの事業所収入額と算定加算状況（介護予防は月単位の設定）

介護度	基本単位	加算（介護）			加算（予防）		体制加算 II	処遇改善 I	1日 単位	地域区分 5級地	料金	食費	事業所収入
		個別I	個別II	入浴	運動器	生活機能							
支援1	1,647				225		24	36	1,932	10.45	20,190	2,200	¥22,390
支援2	3,377				225		48	69	3,719	10.45	38,867	4,400	¥43,267
介護1	572			50			6	12	640	10.45	6,687	550	¥7,237
介護2	676			50			6	14	746	10.45	7,795	550	¥8,345
介護3	780			50			6	16	852	10.45	8,902	550	¥9,452
介護4	884			50			6	18	958	10.45	10,010	550	¥10,560
介護5	988			50			6	20	1,064	10.45	11,117	550	¥11,667

【5】 寿光園ヘルパーステーション〔（介護予防）訪問介護事業〕

		4月	5月	6月	7月	8月	9月	10月	11月	12月	1月	2月	3月	合計	計画値	
延派遣回数		905	905	907	858	761	767	801	766	720	657	650	680	9,377	9,700	
延派遣単位数		271,457	273,217	278,971	271,079	263,271	238,171	244,132	230,260	213,525	181,291	191,557	198,161	2,855,092		
要介護度別利用者数（内訳）	実利用者数	要支援1	5	5	4	6	6	9	8	9	9	8	9	9	87	達成率 96.7%
		要支援2	12	11	11	10	10	7	6	6	7	7	7	6	100	
		要介護1	6	6	6	6	7	7	8	8	8	7	8	7	84	
		要介護2	19	18	18	14	14	14	14	12	11	11	11	11	167	
		要介護3	6	6	6	6	7	6	6	5	5	5	4	4	66	
		要介護4	6	6	7	9	9	6	4	4	4	4	5	4	68	
		要介護5	5	5	5	5	5	5	6	9	8	7	8	8	76	
	延べ利用単位数	要支援1	5,840	5,840	4,672	7,208	7,208	10,512	9,344	10,512	10,512	9,344	10,512	10,512	102,016	
		要支援2	15,183	14,015	14,015	12,847	11,679	9,343	8,175	8,275	9,343	10,510	10,510	8,175	132,070	
		要介護1	16,306	21,631	17,437	14,818	14,165	12,464	17,330	16,121	15,555	14,865	15,982	18,358	195,032	
		要介護2	77,811	71,864	70,644	62,015	59,158	55,910	56,753	45,455	43,002	34,230	32,869	29,996	639,707	
		要介護3	33,263	41,707	53,215	58,016	62,269	55,411	58,708	39,026	41,911	33,352	21,840	23,507	522,225	
		要介護4	89,636	91,986	90,065	84,934	77,720	63,148	52,652	50,555	50,800	32,255	47,390	49,366	780,507	
		要介護5	33,418	26,174	28,923	31,241	31,072	31,383	41,170	60,316	42,402	46,735	52,454	58,247	483,535	

要介護別延利用単位数



●派遣内訳（延派遣単位数）

		4月	5月	6月	7月	8月	9月	10月	11月	12月	1月	2月	3月	合計
介護	生活援助	48,489	55,299	58,068	44,337	43,692	44,283	48,363	46,662	44,466	40,148	41,160	44,691	559,658
	身体介護	114,465	115,052	111,819	106,253	87,228	91,858	92,142	90,567	86,375	86,259	85,646	89,479	1,157,143
	身体・生活	78,717	74,117	78,667	89,320	75,254	63,015	71,308	64,239	58,416	41,514	30,967	31,811	757,345
介護予防		21,023	19,855	18,687	19,855	19,855	18,687	17,519	17,519	19,855	19,855	19,855	18,687	231,252
初回加算		0	0	0	200	600	200	200	200	0	200	600	0	2,200
緊急加算		0	0	0	0	0	0	0	0	0	0	0	0	0
2人派遣		9,708	9,744	11,424	11,776	12,525	12,904	11,776	10,872	10,648	12,200	13,736	20,181	147,494
計		272,402	274,067	278,665	271,741	239,154	230,947	241,308	230,059	219,760	200,176	191,964	204,849	2,855,092

●訪問介護利用者における1回あたりの事業所収入額（介護予防は月単位の設定）

派遣内容	基本単位	地域区分	総額	派遣内容	基本単位	地域区分	総額	派遣内容	基本単位	地域区分	総額	加算	
予防1	1,168	10.70	12,497	予防2	2,335	10.70	24,984	予防3	3,704	10.70	39,632	緊急時	100
身体01	165	10.70	1,765	生活2	183	10.70	1,958	身1生3	446	10.70	4,772	初回	200
身体1	245	10.70	2,621	生活3	225	10.70	2,407	身2生1	455	10.70	4,868	生活機能	100
身体2	388	10.70	4,151	身1生1	312	10.70	3,338	身2生2	522	10.70	5,585	処遇改善	40/1000
身体3	564	10.70	6,034	身1生2	379	10.70	4,055	身2生3	589	10.70	6,302		

※身体介護の“0”は20分未満、“1”は20分以上30分未満、“2”は30分以上1時間未満、“3”は1時間以上1.5時間未満

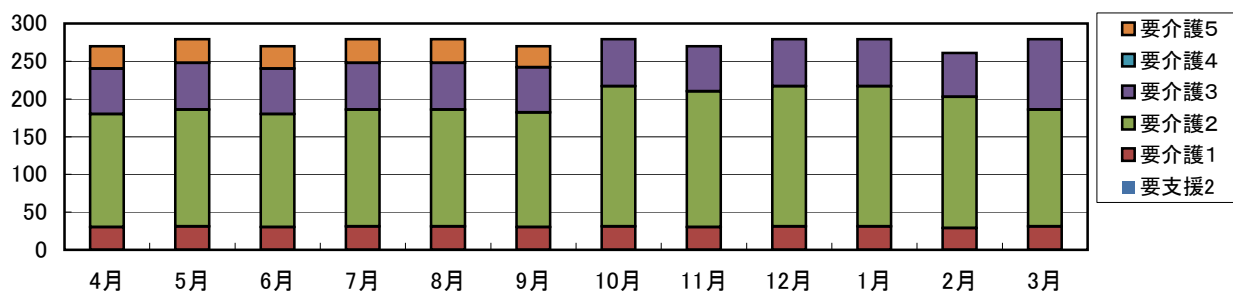
※生活援助の“2”は20分以上45分未満、“3”は45分以上

【6】グループホーム寿光園〔認知症対応型共同生活介護〕

【定員：9名】

		4月	5月	6月	7月	8月	9月	10月	11月	12月	1月	2月	3月	合計	計画値	
稼働日数		30	31	30	31	31	30	31	30	31	31	29	31	366		
実利用者数		9	9	9	8	9	10	9	9	9	9	9	9	108		
延利用日数		270	279	270	279	279	270	279	270	279	279	261	279	3,294	3,064	
稼働率		100.0%	100.0%	100.0%	100.0%	100.0%	100.0%	100.0%	100.0%	100.0%	100.0%	100.0%	100.0%	100.0%	93.0%	
要介護度別 利用者数 (内訳)	実利用者数	要支援2	0	0	0	0	0	0	0	0	0	0	0	0	0	達成率 107.53%
		要介護1	1	1	1	1	1	1	1	1	1	1	1	1	12	
		要介護2	5	5	5	4	5	6	6	6	6	6	6	5	65	
		要介護3	2	2	2	2	2	2	2	2	2	2	2	3	25	
		要介護4	0	0	0	0	0	0	0	0	0	0	0	0	0	
	延べ 利用日数	要支援2	0	0	0	0	0	0	0	0	0	0	0	0	0	
		要介護1	30	31	30	31	31	30	31	30	31	31	29	31	366	
		要介護2	150	155	150	155	155	152	186	180	186	186	174	155	1,984	
		要介護3	60	62	60	62	62	60	62	60	62	62	58	93	763	
		要介護4	0	0	0	0	0	0	0	0	0	0	0	0	0	
入退 状況	入所	0	0	0	0	0	1	0	0	0	0	0	0	1		
	退所	0	0	0	0	0	1	0	0	0	0	0	0	1		

要介護別延利用単位数



年間行事実施状況	4月	5月	6月	7月	8月	9月	10月	11月	12月	1月	2月	3月
	花見会 誕生会	寿光園交流会		七夕 特別食(かき揚げ・そうめん)	夏祭り 誕生会	誕生会 特別食(おはぎ)	運動会 バーベキュー	誕生会 特別食(まぐろのお造り)	誕生会 クリスマス忘年会	御節 鏡開き	豆まき	ひな祭り 誕生会

●グループホーム入所者における1日あたりの事業所収入額

介護度	基本単位	加算			1日単位	地域区分5級地	料金	管理費				事業所収入
		医療連携	体制強化	認知症専門				家賃	食材費	高熱水費	寝具	
支援2	755		6	3	764	10.45	7,984	1,250	1,150	410	30	10,824
介護1	759	39	6	3	807	10.45	8,433	1,250	1,150	410	30	11,273
介護2	795	39	6	3	843	10.45	8,809	1,250	1,150	410	30	11,649
介護3	818	39	6	3	866	10.45	9,050	1,250	1,150	410	30	11,890
介護4	835	39	6	3	883	10.45	9,227	1,250	1,150	410	30	12,067
介護5	852	39	6	3	900	10.45	9,405	1,250	1,150	410	30	12,245

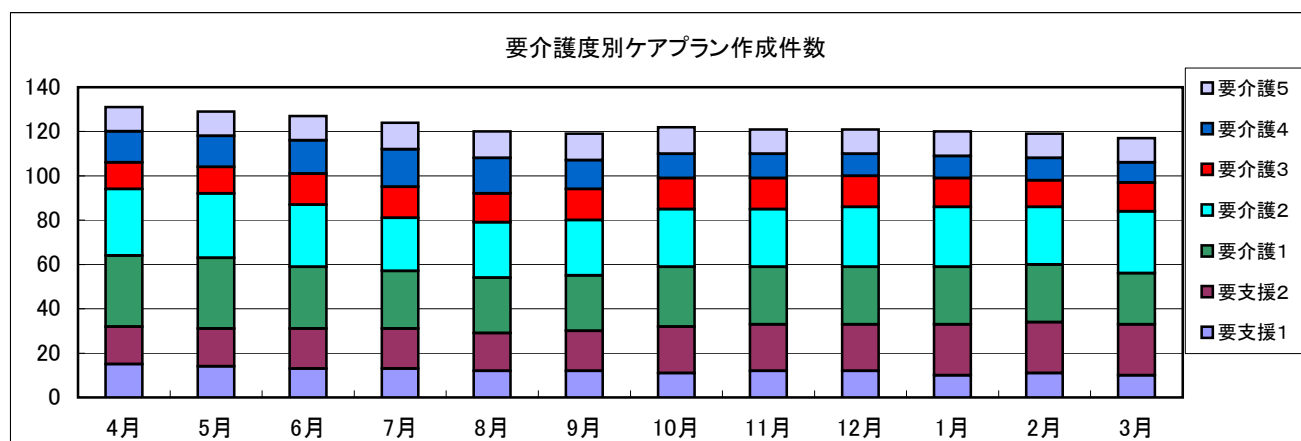
※初期加算については、入所を新規にされた場合、30日間に限り1日 30単位加算される。

※地域密着サービス

【7】 八尾ケアプランセンター寿光園〔居宅介護支援事業〕

●ケアプラン作成件数

		4月	5月	6月	7月	8月	9月	10月	11月	12月	1月	2月	3月	合計	計画値
延作成数		131	129	127	124	120	119	122	121	121	120	119	117	1,470	1,440
要介護度別利用数 (内訳)	要支援1	15	14	13	13	12	12	11	12	12	10	11	10	145	達成率 102.1%
	要支援2	17	17	18	18	17	18	21	21	21	23	23	23	237	
	要介護1	32	32	28	26	25	25	27	26	26	26	26	23	322	
	要介護2	30	29	28	24	25	25	26	26	27	27	26	28	321	
	要介護3	12	12	14	14	13	14	14	14	14	14	13	12	13	159
	要介護4	14	14	15	17	16	13	11	11	10	10	10	9	9	150
	要介護5	11	11	11	12	12	12	12	12	11	11	11	11	11	136



●ケアプランセンターにおける1件あたりの事業所収入額

介護度	基本単位	地域区分 5級地	料金	介護度	基本単位	地域区分 5級地	料金	加算			
								特定 I	入院 I		
支援	412	10.70	¥4,408	介護3	1,353	10.70	¥14,477	特定 II	400	入院 II	100
介護1	1,042	10.70	¥11,149	介護4	1,353	10.70	¥14,477	特定 III	300	退院	300
介護2	1,042	10.70	¥11,149	介護5	1,353	10.70	¥14,477	初回	300	小規模	300

※介護予防支援については、市町村委託事業。1件につき 3,500円（初期加算除く）。

※八尾市よりの認定調査委託料は 1件につき 3,800円（在宅の場合）。

●認定調査件数

		4月	5月	6月	7月	8月	9月	10月	11月	12月	1月	2月	3月	合計	計画値
延調査数		11	13	9	9	10	14	8	11	11	11	10	12	129	
八尾市		11	11	8	8	10	14	7	11	10	11	10	11	122	
他市		0	2	1	1	0	0	1	0	1	0	0	1	7	

【8】 八尾市地域包括支援センター寿光園

	4月	5月	6月	7月	8月	9月	10月	11月	12月	1月	2月	3月	合計	計画値
延相談件数	105	79	129	103	112	66	100	100	122	95	172	281	1,464	
予防プラン作成件数	61	58	55	61	58	60	58	58	58	60	64	64	715	
内 訳	要支援1	34	30	27	33	31	31	32	32	34	36	39	41	400
	要支援2	27	28	28	28	27	29	26	26	24	24	25	23	315
実態把握	17	9	14	7	13	6	14	14	24	12	6	18	154	
介護予防教室	1	2	1	2	1	2	1	1	1	1	2	1	16	
家族介護教室	2	1	1	0	0	0	1	0	1	0	0	0	6	
二 次 予 防	実態（訪）	22	14	23	29	17	1	2	0	0	0	0	108	
	実態（電）	1	3	1	1	4	1	0	3	1	0	0	15	
	マネジメント	4	0	0	0	4	8	0	0	4	2	0	22	

介 護 予 防 ・ 家 族 介 護 者 教 室 内 容	4月	健康体操 ～いつまでもいきいき生活を送りましょう！～
		認知症についての理解を深め、予防方法を学ぶ（於 高安コミセン）
		認知症についての理解を深め、予防方法について知る（於 千塚会館）
	5月	健康体操 ～いつまでもいきいき生活を送りましょう！～
		基本チェックリストってなに？ ～自分の生活を見直してみましよう～
		ロコモ体操・生活の中で活用できる100円商品
	6月	健康体操 ～いつまでもいきいき生活を送りましょう！～
		脱水症・熱中症の正しい知識と対処法、介護食の見た目と柔らかさの両立
	7月	健康体操 ～いつまでもいきいき生活を送りましょう！～
		健康生活のための食事と栄養
	8月	健康体操 ～いつまでもいきいき生活を送りましょう！～
	9月	健康体操 ～いつまでもいきいき生活を送りましょう！～
		認知症ってどんな病気？
	10月	健康体操 ～いつまでもいきいき生活を送りましょう！～
		高齢者を狙う犯罪と防犯について
	11月	健康体操 ～いつまでもいきいき生活を送りましょう！～
	12月	健康体操 ～いつまでもいきいき生活を送りましょう！～
		自宅でできるこころヨガ・早口言葉でお口の体操
	1月	健康体操 ～いつまでもいきいき生活を送りましょう！～
	2月	健康体操 ～いつまでもいきいき生活を送りましょう！～
正しい口腔ケアで病気を防ごう！		
3月	健康体操 ～いつまでもいきいき生活を送りましょう！～	

※市町村委託事業。担当地域制（寿光園は第5圏域を担当）。

※介護予防支援については、介護報酬として請求する。介護報酬は、1件につき 4,240円（初期加算除く）。

※二次予防事業対象者とは、八尾市基本健診及び郵送により基本チェックリスト実施された者のうち、高リスクの方を指す。

平成27年度寿光園では、全体的に稼働率の低下が目立った上に介護報酬の改定もあり、減収の1年となりました。しかしその中でもサービスの充実を目指し、内部委員会活動等は活発に行うことができた1年であったと思います。特に平成26年度は感染症の蔓延によりサービスの中断を余儀なくされましたが、平成27年度はそれを教訓に感染症対策委員会を適宜開催し、感染症予防に施設全体として取り組むことが出来ました。また研修委員会では、現場のニーズに沿った研修会の実施を目指したアンケートを実施し、それに基づいた研修会を開催するなど、研修会の定着と個人のスキルアップに取り組むことが出来ました。

職員状況につきましては、介護職員の充実は図れたものの看護職員の状況は安定せず、求人活動及び派遣業者の依頼と奔走する1年であったかと思えます。

まずは各事業稼働率の安定に向け、更なる取り組みと意識改革が急務かと思われます。

【特別養護老人ホーム寿光園・地域密着型特別養護老人ホーム寿光園】

従来型特養の稼働率目標97%に対して93.9% 目標達成率96.8%、地域密着型特養については目標稼働率97%に対して95.6% 達成率98.5%となり目標値を下回る結果となりましたが、その原因として地域密着型・従来型ともに退所者が今までに例を見ない程多人数であったことが挙げられます。要因として、介護保険制度改正により入所対象者が要介護3以上に変更された故、入所者全体が重度化の傾向にあることで、退所までのスピードが速まっていることが考えられます。今後、退所⇒入所のスピードを更に早める工夫と努力が必要かと思われます。

【寿光園ショートステイ事業部】

短期入所事業につきましては目標稼働率93%に対して78.7%、達成率87.7%、1日あたりの平均利用者数は約15名となりました。目標値を大きく下回った原因として、特養入所対象者の選定に際しロングショート利用者を挙げるなどロングショート利用者の減少により稼働率が不安定になったことが考えられます。

今後、ロングショートの対象者を安定的に確保するとともに、営業活動により多くの居宅介護支援事業者から顧客を紹介していただけるよう努めてまいります。

【グループホーム寿光園】

グループホームにつきましては目標稼働率93%に対して100.0%、達成率107.5%となりました。年間を通して利用が安定し、退所が1件あったものの併設特養への入所ということで次入所を待っての退所という形がとれたため稼働率にも影響はありませんでした。今後も入所者の重度化に伴い、併設の特養と連携して出来る限りスムーズな入・退所が実行できるよう心がけてまいります。

一方、稼働率が100%であっても介護報酬改定により減収という結果を招きました。経費の削減などを検討していく必要があると考えています。

【デイサービスセンター寿光園】

平成27年度は、当初より稼働率が低迷し最後まで伸び悩んだ1年でした。事業所が飽和しており、顧客の取り合いをしている状況は打開されてはいませんが、その中でターゲットを絞りながら寿光園の利用のメリットを前面に出していくことが求められます。またケアマネジャーとの関係づくりに力を入れ、新規顧客の確保を目指す必要があると思われます。

【寿光園ヘルパーステーション】

ヘルパーステーションにつきましては、達成率では目立たないものの実績は大きく低下しております。しかし事業の特性上、派遣数が減ることで人件費（登録ヘルパー分）も下がるため、収支にはさほど影響していないと言えるでしょう。但し、このままでは顧客数・派遣数ともに減少する一方ですので、柔軟な派遣体制を構築したり常勤ヘルパーを減らしたりするなど、課題は山積しております。

【八尾ケアプランセンター寿光園】

平成27年度、プラン数の増減はさほどなく、安定して推移していると思われます。しかし、ケアマネを増員したにも関わらずケース数に伸び悩みがあるのは、新規ケースの依頼があまりなかったと言えるのではないのでしょうか。また、特定事業所集中減算に該当してしまうことで特定事業所加算の取得も困難な状況にあるため、今後はプランの内容も精査しながら事業運営していくことが求められるでしょう。

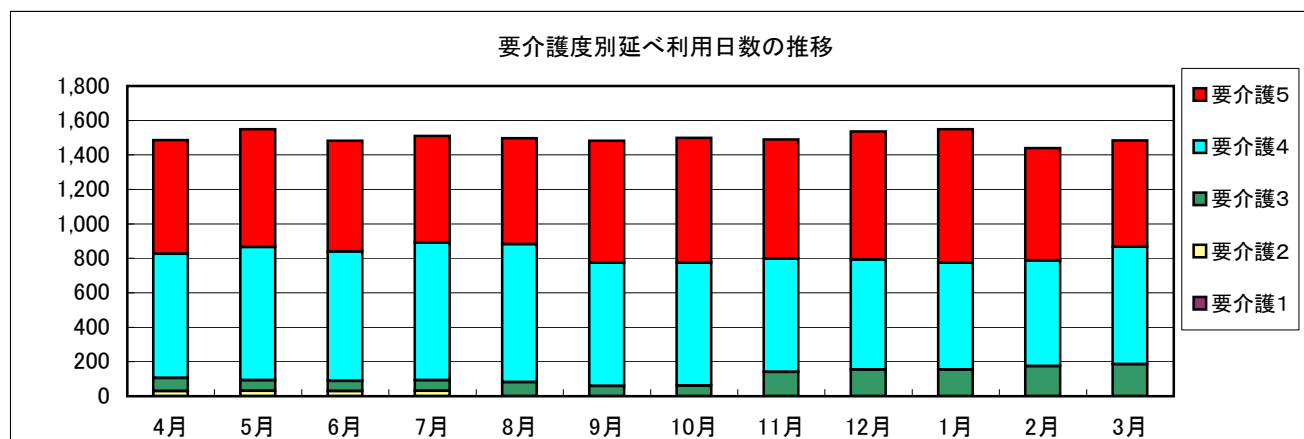
【八尾市地域包括支援センター寿光園】

相談件数は大幅に伸びているものの実態把握件数は横ばいと、訪問率が少ないことが原因と考えられます。また、介護保険事業に関しても介護予防支援件数については思ったより伸びはなく、原案委託件数についても横ばいの状況です。次年度より二次予防事業が廃止され新たに総合事業の開始に向け、地域包括支援センターの役割は大きくなることでしょうか。地域に出向き、地域を知ることにより安心した街づくりに貢献していけるよう活動してまいります。

【9】 特別養護老人ホーム柏原寿光園〔介護老人福祉施設〕

【定員：50名】

		4月	5月	6月	7月	8月	9月	10月	11月	12月	1月	2月	3月	合計	計画値	
稼働日数		30	31	30	31	31	30	31	30	31	31	29	31	366		
実利用者数		50	50	50	52	50	52	52	51	50	50	51	49	607		
延利用日数		1,486	1,549	1,483	1,510	1,497	1,482	1,499	1,489	1,537	1,549	1,440	1,485	18,006	17,750	
稼働率		99%	100%	99%	97%	97%	99%	97%	99%	99%	100%	99%	96%	98.4%	97.0%	
要介護度別利用者数 (内訳)	実利用者数	要介護1	0	0	0	0	0	0	0	0	0	0	0	0	0	達成率 101.4%
		要介護2	1	1	1	1	0	0	0	0	0	0	0	0	4	
		要介護3	3	2	2	2	3	2	2	5	5	5	6	6	43	
		要介護4	24	25	25	27	26	24	24	22	21	20	22	23	283	
		要介護5	22	22	22	22	21	26	26	24	24	25	23	20	277	
	延べ利用日数	要介護1	0	0	0	0	0	0	0	0	0	0	0	0	0	
		要介護2	30	31	30	31	0	0	0	0	0	0	0	0	122	
		要介護3	76	62	60	62	82	60	62	142	155	154	174	186	1,275	
		要介護4	720	773	750	798	800	715	712	656	638	620	613	681	8,476	
		要介護5	660	683	643	619	615	707	725	691	744	775	653	618	8,133	
入退所状況	入所	1	0	0	2	1	3	2	2	0	0	1	1	13		
	退所	0	0	0	2	2	2	2	2	0	0	2	0	12		



年間行事実施状況	4月	5月	6月	7月	8月	9月	10月	11月	12月	1月	2月	3月
	お花見喫茶		カレーバイキング・訪問デパート・映画上映会	お好み焼きランチ	PL花火鑑賞会	ハンドベル	家族交流祭り		クリスマス喫茶・まどか保育園	正月行事	落語観賞会	

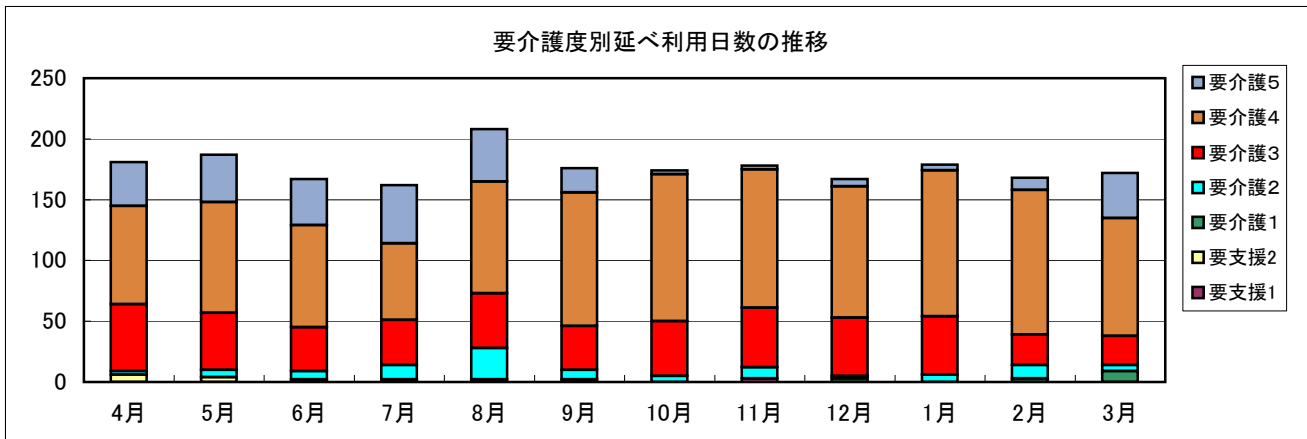
●特養入所者における1日あたりの施設収入額と算定加算状況

介護度	基本単位	加算						1日単位	地域区分 6級地	料金	食費	居住費	施設収入
		個別機能	日常継続	夜間配置	栄養M	看護I	処遇改善						
介護1	547	12	36	22	14	6	38	675	10.27	6,932	1,380	840	¥9,152
介護2	614	12	36	22	14	6	42	746	10.27	7,661	1,380	840	¥9,881
介護3	682	12	36	22	14	6	46	818	10.27	8,401	1,380	840	¥10,621
介護4	749	12	36	22	14	6	50	889	10.27	9,130	1,380	840	¥11,350
介護5	814	12	36	22	14	6	53	957	10.27	9,828	1,380	840	¥12,048

※初期加算については、入所を新規にされた場合、30日間に限り1日 30単位加算される。

【10】 柏原寿光園ショートステイ事業部〔（介護予防）短期入所生活介護〕
【定員：6名】

		4月	5月	6月	7月	8月	9月	10月	11月	12月	1月	2月	3月	合計	計画値	
稼働日数		30	31	30	31	31	30	31	30	31	31	29	31	366		
実利用者数		18	16	20	24	21	20	25	20	17	18	22	19	240		
延利用日数		181	187	167	162	208	176	174	178	167	179	168	172	2,119	1,970	
稼働率		101%	101%	93%	87%	112%	98%	94%	99%	90%	96%	97%	92%	96.5%	90%	
要介護度別利用者数 (内訳)	実利用者数	要支援1	0	0	0	0	0	0	0	1	0	0	0	0	1	達成率 107.6%
		要支援2	2	2	1	4	1	1	0	0	0	0	0	0	11	
		要介護1	0	0	0	0	0	0	0	0	1	0	1	1	3	
		要介護2	1	2	2	4	3	3	3	2	1	2	3	2	28	
		要介護3	6	3	7	6	6	6	9	9	7	7	6	5	77	
		要介護4	6	6	7	6	6	6	8	7	6	7	9	8	82	
		要介護5	3	3	3	4	5	4	5	1	2	2	3	3	38	
	延べ利用日数	要支援1	0	0	0	0	0	0	0	3	0	0	0	0	3	
		要支援2	6	4	2	2	2	2	0	0	0	0	0	0	18	
		要介護1	0	0	0	0	0	0	0	0	3	0	3	9	15	
		要介護2	3	6	7	12	26	8	5	9	2	6	11	5	100	
		要介護3	55	47	36	37	45	36	45	49	48	48	25	24	495	
		要介護4	81	91	84	63	92	110	121	114	108	120	119	97	1,200	
		要介護5	36	39	38	48	43	20	3	3	6	5	10	37	288	



●短期入所者における1日あたりの事業所収入額と算定加算状況

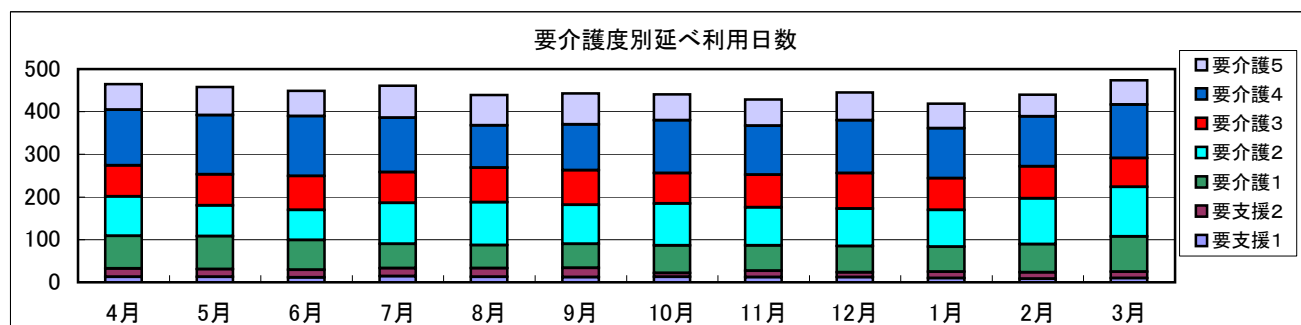
介護度	基本単位	加算						1日単位	地域区分 6級地	料金	食費	居住費	事業所収入
		機能訓練	看護体制	夜勤配置	緊急	提供体制	処遇改善						
支援1	438	12				6	26	482	10.33	4,979	1,380	¥840	¥7,199
支援2	539	12				6	33	590	10.33	6,095	1,380	¥840	¥8,315
介護1	599	12		13		6	37	667	10.33	6,890	1,380	¥840	¥9,110
介護2	666	12		13		6	41	738	10.33	7,624	1,380	¥840	¥9,844
介護3	734	12		13		6	45	810	10.33	8,367	1,380	¥840	¥10,587
介護4	801	12		13		6	49	881	10.33	9,101	1,380	¥840	¥11,321
介護5	866	12		13		6	53	950	10.33	9,814	1,380	¥840	¥12,034

※送迎サービスを利用した場合、送迎加算 184単位（片道）が加算される。

【11】 柏原寿光園デイサービスセンター〔（介護予防）通所介護事業〕

※通常規模型通所介護（5時間以上7時間未満サービス提供が中心） 【定員：25名】

		4月	5月	6月	7月	8月	9月	10月	11月	12月	1月	2月	3月	合計	計画値	
実利用者数		47	45	45	43	44	45	42	43	43	43	43	43	526		
延利用者数		465	458	449	461	439	443	441	429	445	419	440	474	5,363	6,200	
開所日数		26	26	26	27	26	26	27	25	27	24	25	27	312		
平均利用者数		18	18	17	17	17	17	16	17	16	17	18	18	17		
稼働率		72%	70%	69%	68%	68%	68%	65%	69%	66%	70%	70%	70%	68.8%	80%	
要介護度別利用者数 (内訳)	実利用者数	要支援1	3	3	3	3	3	3	3	3	3	2	2	34	達成率 86.5%	
		要支援2	3	3	3	3	3	3	2	3	2	3	3	34		
		要介護1	9	8	7	6	6	6	7	7	7	7	8	9		87
		要介護2	11	9	8	9	10	9	9	9	9	9	11	11		114
		要介護3	7	7	8	7	8	8	6	7	7	7	6	6		84
		要介護4	8	9	10	9	8	10	10	9	10	9	9	8		109
		要介護5	6	6	6	6	6	6	5	5	5	5	4	4		64
	延べ利用者数	要支援1	13	13	11	14	13	12	13	12	12	10	8	10	141	
		要支援2	19	18	18	19	20	22	9	15	11	15	15	15	196	
		要介護1	77	77	70	57	54	56	64	59	62	58	66	82	782	
		要介護2	92	72	71	96	101	92	99	90	88	87	108	117	1,113	
		要介護3	73	73	79	72	81	81	71	76	83	74	75	67	905	
		要介護4	131	139	141	128	99	107	124	115	124	117	117	126	1,468	
		要介護5	60	66	59	75	71	73	61	62	65	58	51	57	758	



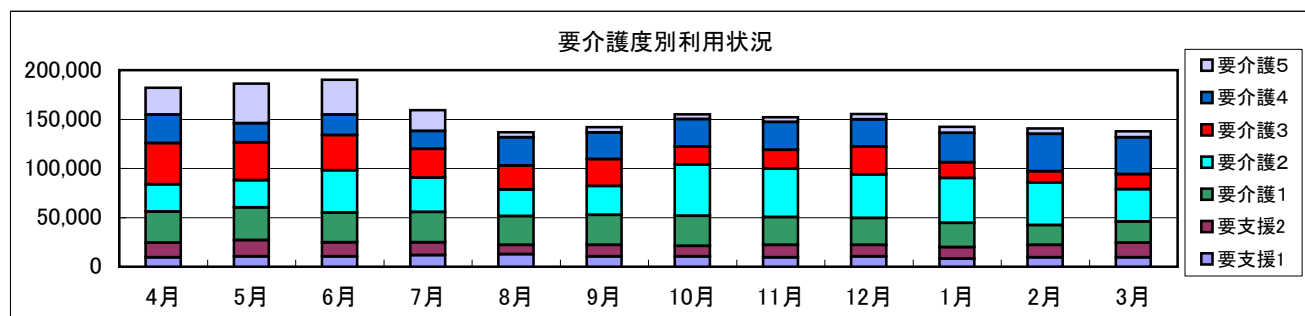
年間行事実施状況	4月	5月	6月	7月	8月	9月
	花見					
						体操強化週間（運動会）
						踊りボランティア
			カラオケ大会			クリスマス
						新年会
				夏祭り		お寿司レク
						花見

●通所介護利用者における1回あたりの事業所収入額と算定加算状況（介護予防は月単位の設定）

介護度	基本単位	加算（介護）			加算（予防）		体制加算 I	処遇改善 I	1日単位	地域区分 6級地	料金	食費	事業所収入
		個別I	個別II	入浴	運動器	生活機能							
支援1	1,647						24	66	1,737	10.27	17,839	2,280	¥20,119
支援2	3,377						48	137	3,562	10.27	36,582	4,560	¥41,142
介護1	656	45	50				6	30	787	10.27	8,082	570	¥8,652
介護2	775	45	50				6	34	910	10.27	9,346	570	¥9,916
介護3	898	45	50				6	39	1,038	10.27	10,660	570	¥11,230
介護4	1,021	45	50				6	44	1,166	10.27	11,975	570	¥12,545
介護5	1,144	45	50				6	49	1,294	10.27	13,289	570	¥13,859

【12】 柏原寿光園ホームヘルプセンター〔（介護予防）訪問介護事業〕

		4月	5月	6月	7月	8月	9月	10月	11月	12月	1月	2月	3月	合計	計画値		
延派遣回数		608	595	648	560	470	500	559	538	556	498	484	496	6,512	8,400		
延派遣単位数		182,054	186,424	190,175	159,169	136,693	142,034	155,134	151,988	155,491	142,307	140,560	137,813	1,879,842			
要介護度別利用者数 (内訳)	実利用者数	要支援1	6	7	7	9	7	7	7	7	8	7	7	8	87	達成率 77.5%	
		要支援2	9	9	8	7	5	7	6	8	7	7	8	9	90		
		要介護1	12	12	13	12	12	13	11	12	12	12	12	10	9		140
		要介護2	7	7	7	9	6	7	9	9	9	8	8	8	8		94
		要介護3	7	6	6	5	5	5	5	4	4	4	5	3	4		59
		要介護4	4	3	3	3	4	4	4	4	4	4	4	4	5		46
		要介護5	5	5	5	3	2	2	2	2	2	3	3	2	2		36
	延べ利用単位数	要支援1	9,342	10,510	10,510	11,678	12,589	10,510	10,510	9,343	10,511	8,176	9,343	9,344	122,366		
		要支援2	15,180	16,549	14,214	13,046	9,543	11,677	10,509	12,845	11,677	11,677	12,845	15,180	154,942		
		要介護1	31,494	33,330	30,270	30,982	29,319	30,478	30,681	28,359	27,164	24,645	20,105	21,485	338,312		
		要介護2	27,572	27,693	42,963	34,864	27,209	29,484	52,221	49,232	44,396	45,870	43,227	32,777	457,508		
		要介護3	42,221	38,264	35,881	29,365	24,358	27,303	18,154	19,110	28,537	15,669	11,572	15,364	305,798		
		要介護4	28,860	19,667	20,747	18,228	28,551	27,031	27,935	28,402	27,504	30,166	38,074	37,302	332,467		
		要介護5	27,385	40,411	35,590	21,006	5,124	5,551	5,124	4,697	5,702	6,104	5,394	6,361	168,449		



●派遣内訳（延派遣単位数）

		4月	5月	6月	7月	8月	9月	10月	11月	12月	1月	2月	3月	合計
介護	生活援助	54,504	69,555	59,845	50,348	49,463	56,882	68,744	61,636	57,519	53,982	43,561	33,187	659,226
	身体介護	60,043	54,358	70,468	52,871	43,298	40,752	42,025	45,673	54,244	44,298	41,031	45,185	594,246
	身体・生活	42,985	35,452	35,138	31,226	21,800	22,213	23,346	22,491	21,540	24,174	33,780	34,917	349,062
介護予防		24,522	27,059	24,724	24,724	22,132	22,187	21,019	22,188	22,188	19,853	22,188	24,524	277,308
初回加算		400	800	200	400	800	0	800	400	400	200	0	1,200	5,600
緊急加算														0
2人派遣														0
計		182,454	187,224	190,375	159,569	137,493	142,034	155,934	152,388	155,891	142,507	140,560	139,013	1,885,442

●訪問介護利用者における1回あたりの事業所収入額（介護予防は月単位の設定）

派遣内容	基本単位	地域区分	総額	派遣内容	基本単位	地域区分	総額	派遣内容	基本単位	地域区分	総額	加算
予防1	1,168	10.42	12,170	予防2	2,335	10.42	24,330	予防3	3,704	10.42	38,595	緊急時 100
身体0	182	10.42	1,896	生活2	201	40.42	8,124	身1生3	491	10.42	5,116	初回 200
身体1	270	10.42	2,813	生活3	248	10.42	2,584	身2生1	501	10.42	5,220	生活機能
身体2	427	10.42	4,449	身1生1	343	10.42	3,574	身2生2	574	10.42	5,981	処遇改善 86/1000
身体3	620	10.42	6,460	身1生2	417	10.42	4,345	身2生3	648	10.42	6,752	

※身体介護の“0”は20分未満、“1”は20分以上30分未満、“2”は30分以上1時間未満、“3”は1時間以上1.5時間未満

※生活援助の“2”は20分以上45分未満、“3”は45分以上

【13】 柏原寿光園福祉用具レンタル事業部〔福祉用具貸与事業〕

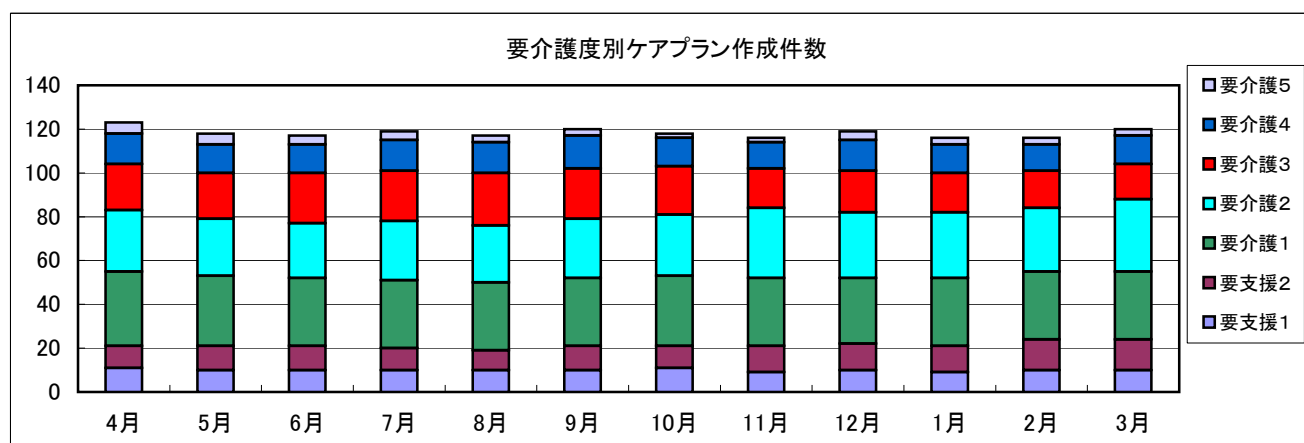
	4月	5月	6月	7月	8月	9月	10月	11月	12月	1月	2月	3月	合計	計画値
利用者数	4	3	3	4	4	4	4	4	4	4	4	3	45	120
品目	ベット	3	2	2	3	3	3	3	3	3	3	2	33	達成率 37.5%
	車椅子	1	1	1	1	1	1	1	1	1	1	1	12	
	褥そう予防具												0	
	手すり												0	
	歩行器												0	
	その他												0	
計	4	3	3	4	4	4	4	4	4	4	4	3	45	

【14】 柏原ケアプランセンター寿光園〔居宅介護支援事業〕

●ケアプラン作成件数

	4月	5月	6月	7月	8月	9月	10月	11月	12月	1月	2月	3月	合計	計画値	
延作成数	123	118	117	119	117	120	118	116	119	116	116	120	1,419	1,280	
要介護度別利用数(内訳)	要支援1	11	10	10	10	10	10	11	9	10	9	10	10	120	達成率 110.9%
	要支援2	10	11	11	10	9	11	10	12	12	12	14	14	136	
	要介護1	34	32	31	31	31	31	32	31	30	31	31	31	376	
	要介護2	28	26	25	27	26	27	28	32	30	30	29	33	341	
	要介護3	21	21	23	23	24	23	22	18	19	18	17	16	245	
	要介護4	14	13	13	14	14	15	13	12	14	13	12	13	160	
	要介護5	5	5	4	4	3	3	2	2	4	3	3	3	41	

要介護度別ケアプラン作成件数



●ケアプランセンターにおける1件あたりの事業所収入額

介護度	基本単位	地域区分 6級地	料金	介護度	基本単位	地域区分 6級地	料金	加算				
								特定 I	特定 II	特定 III	入院 I	入院 II
支援	414	10.42	¥4,390	介護3	1,306	10.42	¥13,638	500	400	300	初回	300
介護1	1,005	10.42	¥10,638	介護4	1,306	10.42	¥13,638	300	300	300	認知症	
介護2	1,005	10.42	¥10,638	介護5	1,306	10.42	¥13,638	200	200	200	独居	
											入院・退所	300

※介護予防支援については、市町村委託事業。1件につき 3,980円(初期加算除く)。

※藤井寺市よりの認定調査委託料は 1件につき 3,780円。

【15】 柏原寿光園障害者デイサービス事業【定員：5名】

	4月	5月	6月	7月	8月	9月	10月	11月	12月	1月	2月	3月	合計	計画値
実利用者数	8	8	8	8	7	8	8	8	8	8	7	7	93	
延利用者数	44	49	54	48	44	43	48	47	46	44	41	41	549	550
開所日数	22	21	22	23	21	22	22	21	21	20	21	23	259	達成率
平均利用者数	2.00	2.33	2.45	2.09	2.10	1.95	2.18	2.24	2.19	2.20	1.95	1.78	2.12	99.8%
稼働率	40%	47%	49%	42%	42%	39%	44%	45%	44%	44%	39%	36%	42.4%	

【 総 括 】

柏原寿光園

平成27年度柏原寿光園では経営理念並びに職員モットーを念頭にサービス提供を実施し、利用者の主体性を尊重した介護に努めて参りました。キャリアアップ研修などの従業員の研修受講機会も多く、研修成果を介護業務にいかすべく次年度は利用者にとってさらに安心して生活を送れるよう努めて参ります。ハード面においては、特養、デイともに特浴槽の入れ替えを行い、安定した環境維持に努め快適な生活空間の創造に努めて参りました。

【特別養護老人ホーム柏原寿光園】

入退居者数は昨年度とほぼ同じになりました。稼働率は昨年度と比べ0.6%増加しました。反省点は、入院により空床が出た際の居室利用が進まず、稼働率の更なる増を妨げてしまったことです。次年度は入院者の現状把握を行うと共にショートステイの空床利用も活用し稼働率増を目指します。

【柏原寿光園ショートステイ事業部】

本年度の稼働率は96.5%となりました。計画稼働率90%以上達成したものの、前年度に比べ1.5%減となりました。主要因は毎月半月以上ご利用頂いていた方の長期入院や利用回数が大幅に減ったことへの新たな利用者の受け入れが迅速に出来なかったことです。また、営業不足も考えられ、次年度は新規開拓に力を入れると同時に空き情報の提供を小まめに行い空床期間を最小限に抑え稼働率増を目指します。

【柏原寿光園デイサービスセンター】

本年度は利用者様の入れ替わりが多くありました。新規利用者の受け入れが多く出来たが、複数回利用されていた方の入所や入院、長期ショートでの休止が多く前年度を割り込んでしまいました。

営業面での新たな手段として、市内のみならず近隣市町村のケアプランセンターへのアプローチを行いました。近隣市町村のケアプランセンターと関係を持つておくことは長期的に見てプラスになると考えています。

市内に多数のデイサービスが開業し競争が激しさを増す中で、市内の地域・地区を分析し、効率よく営業努力する必要があると考えています。

【柏原寿光園ホームヘルプセンター】

月平均利用者数は前年度より3名減の45名でした。依頼のあったケースは可能な限り引き受けていましたが、介護度4・5の利用者の入院、入所が続き利用者数及び派遣単位数の減少となりました。新規利用者は25名でした。

【柏原寿光園福祉用具レンタル事業部】

平成27年度柏原寿光園福祉用具レンタル事業部におきましては、平成28年3月での廃止が決まったことにより、終結、引継ぎへ向けての活動がメインとなりました。最終的に、年度末までに全ての利用者様の引き継ぎが滞りなく終了しています。柏原市、大阪府への手続きも終了しています。

【柏原ケアプランセンター寿光園】

本年度、年間延べ1163件（前年度1133件）のケアプラン作成業務を行いました。月平均すると97件（前年95件）のケアプランを作成したことになります。予防ケアプラン作成受託業務は年間延べ256件（前年度235件です。）また、藤井寺市からの受託業務である要介護認定調査は年間延べ59件行いました。

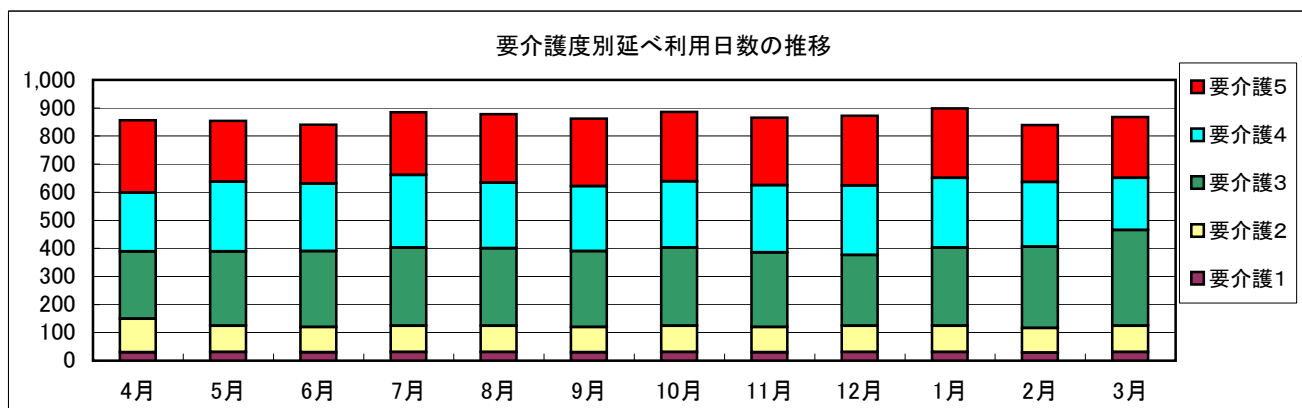
【柏原寿光園地域生活支援事業】

本年度、利用人数に増減はありませんでしたが、65歳を迎え介護保険へと移行される利用者が2名おられました。前年度同様に各利用者様に担当相談員がいることで、課題や今後の方針が見えやすく、その方々にとって本当に必要なサービスが提供できるようになったと感じています。

【16】特別養護老人ホーム 太寿〔地域密着型介護老人福祉施設〕

【定員：29名】

		4月	5月	6月	7月	8月	9月	10月	11月	12月	1月	2月	3月	合計	計画値	
稼働日数		30	31	30	31	31	30	31	30	31	31	29	31	366		
実利用者数		29	29	28	30	29	29	30	29	29	29	29	29	349		
延利用日数		856	854	840	885	878	862	886	865	872	899	839	868	10,404	10,290	
稼働率		98%	95%	97%	98%	98%	99%	99%	99%	97%	100%	100%	97%	98.0%	97.0%	
要介護度別利用者数 (内訳)	実利用者数	要介護1	1	1	1	1	1	1	1	1	1	1	1	12	達成率 101.1%	
		要介護2	4	3	3	3	3	3	3	3	3	3	3	37		
		要介護3	8	9	9	9	9	9	9	9	9	9	10	11		110
		要介護4	7	8	8	9	8	8	9	8	8	8	8	7		96
		要介護5	9	8	7	8	8	8	8	8	8	8	7	7		94
	延べ利用日数	要介護1	30	31	30	31	31	30	31	30	31	31	29	31	366	
		要介護2	119	93	90	93	93	90	93	90	93	93	87	93	1,127	
		要介護3	240	265	270	278	276	270	279	265	252	279	290	341	3,305	
		要介護4	210	248	240	259	234	232	235	240	248	248	230	186	2,810	
		要介護5	257	217	210	224	244	240	248	240	248	248	203	217	2,796	
入退所状況	入所				2			1						3		
	退所			1	1			1					1	4		



年間行事実施状況	4月		10月	
	花見 + [ボランティア]	[ボランティア]	カラオケ太寿 + [ボランティア]	[ボランティア]
5月	カラオケ太寿 + [ボランティア]	[ボランティア]	1月	花火鑑賞会・アニマルセラピー + [ボランティア]
6月	和太鼓演奏会 + [ボランティア]	[ボランティア]	2月	餅つき・クリスマス会 + [ボランティア]
7月	地域の夏祭り鑑賞 + [ボランティア]	[ボランティア]	3月	新年祝賀イベント + [ボランティア]
8月	花火鑑賞会・流しそうめん+[ボランティア]	[ボランティア]	4月	節分・豆まき + [ボランティア]
9月	敬老祝賀会 + [ボランティア]	[ボランティア]	5月	アニマルセラピー・ひな祭り+[ボランティア]

※上記は施設全体での取り組み。外出やレクリエーション、その他のイベントは各ユニットごとに実施している。

●特養入所者における1日あたりの施設収入額と算定加算状況

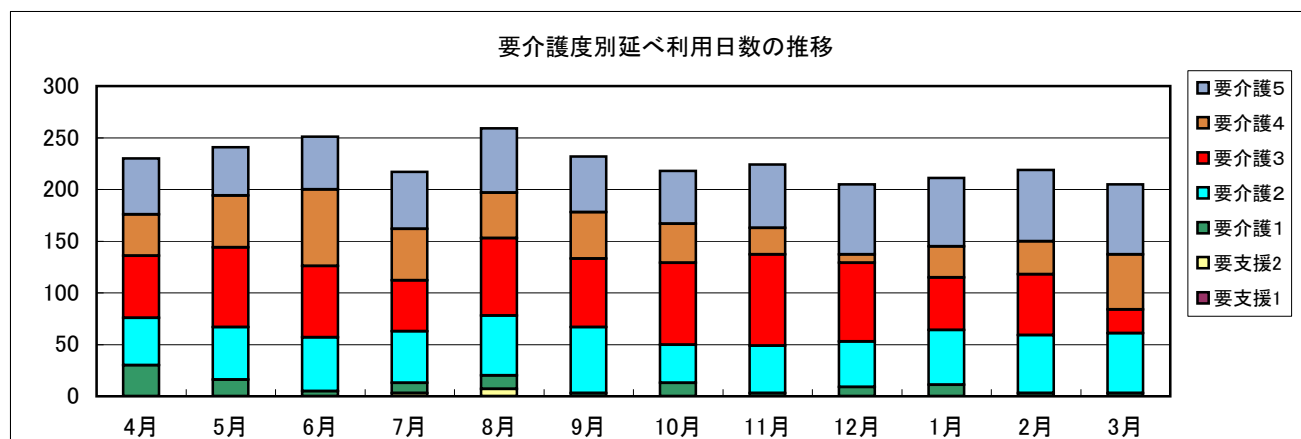
介護度	基本単位	加算					1日単位	地域区分 6級地	料金	食費	居住費	施設収入
		看護Ⅰ	看護Ⅱ	夜勤Ⅱ	日常Ⅱ	処遇Ⅰ						
介護1	625	12	23	46	46	44	796	10.27	8,175	1,380	1,970	¥11,525
介護2	691	12	23	46	46	48	866	10.27	8,894	1,380	1,970	¥12,244
介護3	762	12	23	46	46	52	941	10.27	9,664	1,380	1,970	¥13,014
介護4	828	12	23	46	46	56	1,011	10.27	10,383	1,380	1,970	¥13,733
介護5	894	12	23	46	46	60	1,081	10.27	11,102	1,380	1,970	¥14,452

※初期加算については、入所を新規にされた場合、30日間に限り1日 30単位加算される。

【17】 ショートステイ太寿〔（介護予防）短期入所生活介護〕

【定員：10名】

		4月	5月	6月	7月	8月	9月	10月	11月	12月	1月	2月	3月	合計	計画値	
稼働日数		30	31	30	31	31	30	31	30	31	31	29	31	366		
実利用者数		39	39	36	42	36	34	33	31	30	33	28	23	404		
延利用日数		230	241	251	217	259	232	218	224	205	211	219	205	2,712	3,285	
稼働率		77%	78%	84%	70%	84%	77%	70%	75%	66%	68%	76%	66%	74.1%	90%	
要介護度別利用者数 (内訳)	実利用者数	要支援1	0	0	0	0	0	0	0	0	0	0	0	0	0	達成率 82.6%
		要支援2	0	0	0	1	1	0	0	0	0	0	0	0	2	
		要介護1	5	3	2	4	3	1	2	1	1	2	1	1	26	
		要介護2	10	11	8	11	9	10	7	7	6	9	9	6	103	
		要介護3	9	9	11	9	8	12	11	12	13	11	9	7	121	
		要介護4	8	10	8	10	8	5	7	4	3	6	4	4	77	
		要介護5	7	6	7	7	7	6	6	7	7	5	5	5	75	
	延べ利用日数	要支援1	0	0	0	0	0	0	0	0	0	0	0	0	0	
		要支援2	0	0	0	3	7	0	0	0	0	0	0	0	10	
		要介護1	30	16	5	10	13	3	13	3	9	11	3	3	119	
		要介護2	46	51	52	50	58	64	37	46	44	53	56	58	615	
		要介護3	60	77	69	49	75	66	79	88	76	51	59	23	772	
		要介護4	40	50	74	50	44	45	38	26	8	30	32	53	490	
		要介護5	54	47	51	55	62	54	51	61	68	66	69	68	706	



●短期入所者における1日あたりの事業所収入額と算定加算状況

介護度	基本単位	加算					1日単位	地域区分6級地	料金	食費	居住費	事業所収入
		夜勤配置	サ提供I	処遇改善								
支援1	508		18	31			557	10.33	5,754	1,380	¥1,970	¥9,104
支援2	631		18	38			687	10.33	7,097	1,380	¥1,970	¥10,447
介護1	677	18	18	42			755	10.33	7,799	1,380	¥1,970	¥11,149
介護2	743	18	18	45			824	10.33	8,512	1,380	¥1,970	¥11,862
介護3	814	18	18	50			900	10.33	9,297	1,380	¥1,970	¥12,647
介護4	880	18	18	54			970	10.33	10,020	1,380	¥1,970	¥13,370
介護5	946	18	18	57			1,039	10.33	10,733	1,380	¥1,970	¥14,083

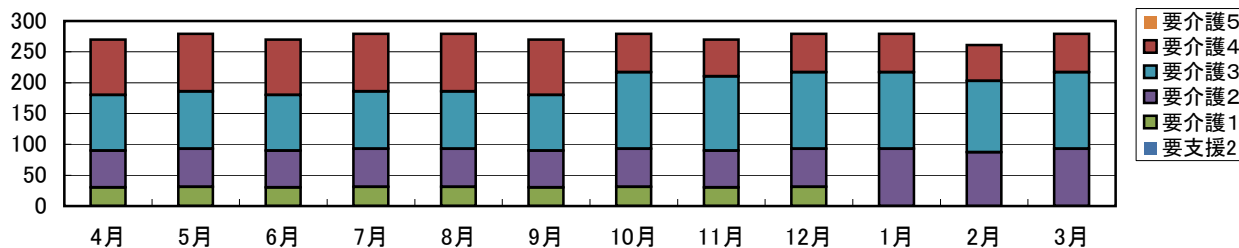
※送迎サービスを利用した場合、送迎加算 184単位（片道）が加算される。

【18】グループホーム太寿〔認知症対応型共同生活介護〕

【定員：9名】

		4月	5月	6月	7月	8月	9月	10月	11月	12月	1月	2月	3月	合計	計画値	
稼働日数		30	31	30	31	31	30	31	30	31	31	29	31	366		
実利用者数		9	9	9	9	9	9	9	9	9	9	9	9	108		
延利用日数		270	279	270	279	279	270	279	270	279	279	261	279	3,294	3,064	
稼働率		100%	100%	100%	100%	100%	100%	100%	100%	100%	100%	100%	100%	100.0%	93.0%	
要介護度別利用者数(内訳)	実利用者数	要支援2	0	0	0	0	0	0	0	0	0	0	0	0	0	達成率 107.5%
		要介護1	1	1	1	1	1	1	1	1	1	0	0	0	9	
		要介護2	2	2	2	2	2	2	2	2	2	3	3	3	27	
		要介護3	3	3	3	3	3	3	4	4	4	4	4	4	42	
		要介護4	3	3	3	3	3	3	2	2	2	2	2	2	30	
		要介護5	0	0	0	0	0	0	0	0	0	0	0	0	0	
	延べ利用日数	要支援2	0	0	0	0	0	0	0	0	0	0	0	0	0	
		要介護1	30	31	30	31	31	30	31	30	31	0	0	0	275	
		要介護2	60	62	60	62	62	60	62	60	62	93	87	93	823	
		要介護3	90	93	90	93	93	90	124	120	124	124	116	124	1,281	
		要介護4	90	93	90	93	93	90	62	60	62	62	58	62	915	
入退所状況	入所													0		
	退所													0		

要介護別延利用単位数



年間行事実施状況	4月	5月	6月	7月	8月	9月	10月	11月	12月	1月	2月	3月
	花見 + [ボランティア]	春の遠足 + [ボランティア]	和太鼓演奏会 + [ボランティア]	地域の夏祭り鑑賞 + [ボランティア]	花火鑑賞会・流しそうめん+[ボランティア]	敬老祝賀会 + [ボランティア]	10月 秋の遠足 + [ボランティア]	11月 花火鑑賞会・アニマルセラピー+ [ボランティア]	12月 餅つき・クリスマス会 + [ボランティア]	1月 新年祝賀イベント + [ボランティア]	2月 節分・豆まき + [ボランティア]	3月 アニマルセラピー + [ボランティア]

※上記は施設全体での取り組み。外出やレクリエーション、その他のイベントは各ユニットごとに実施している。

●グループホーム入所者における1日あたりの事業所収入額

介護度	基本単位	加算			1日単位	地域区分 6級地	料金	管理費				事業所収入
		医療連携	体制強化	処遇改善				家賃	食材費	光熱水費	寝具	
支援2	755	39	12	64	870	10.27	8,935	1,700	1,380	666	50	¥12,731
介護1	759	39	12	67	877	10.27	9,007	1,700	1,380	666	50	¥12,803
介護2	795	39	12	70	916	10.27	9,407	1,700	1,380	666	50	¥13,203
介護3	818	39	12	72	941	10.27	9,664	1,700	1,380	666	50	¥13,460
介護4	835	39	12	74	960	10.27	9,859	1,700	1,380	666	50	¥13,655
介護5	852	39	12	75	978	10.27	10,044	1,700	1,380	666	50	¥13,840

※初期加算については、入所を新規にされた場合、30日間に限り1日 30単位加算される。

※地域密着サービス

平成23年4月に開設した柏原地域密着型高齢者施設・太寿は、ひとつの節目とも言える“5年”を大過なく終えることができました。この間、法人の掲げる理念実現を目指し、ユニットケアの特性を活かしながら、ひとりひとりに着目したきめ細やかなケアを追及してきました。まだまだ未熟な部分も多く、志半ばではありますが、入居者様・家族様、さらには地域の方々のご協力をいただきながら、明るく・活気あふれる“住まいづくり”を目指し、積極的に取り組んで参りました。

【特別養護老人ホーム 太寿】

◇年間を通して入退居事例が4件と少なく、また医療機関での長期に及ぶ入院加療も少なかったことから、安定した稼働率を維持することができました。単に皆様が健康に過ごされたというだけでなく、その健康を維持するために、個々に目が行き届きやすいユニットケアの特性も効果を発揮していると分析しています。

◇年度末段階での入居者29名のうち、17名の方が開設初年度にご入居された、その居室の“第一号”の方々です。この数字からも、この5年間に入居者の入れ替わりが比較的少なかった状況が窺えると思います。

◇スタッフの資格取得を促進し、介護福祉士の有資格者の割合が一定数以上となったので、27年9月より「日常生活継続支援加算Ⅱ」を算定しています。

【ショートステイ 太寿】

◇開設初年度を除き、ユニットフルオープンして以降、過去最低の稼働状況となりました。入院や施設入所に伴う利用中止数が例年以上に多かったことが大きな要因ではありますが、この結果に至ったことはスタッフとしても危機感を持っております。サービス内容と営業方法を見つめ直し、現状脱却に取り組んでいる次第です。

◇ご利用された方々からは概ね好評をいただいております。“個別対応の徹底”と“家庭的な雰囲気”といった太寿の特色を最大限に活かし、他事業所との差別化を今後も図っていきます。

【グループホーム 太寿】

◇年間を通して入退居事例が全くありませんでした。また、入院や外泊の事例も無く、366日全日フル稼働を達成することができました。健康面の安定と共に皆様の暮らしぶりも定着しており、落ち着いた雰囲気です。現状に楽観せず、個別ケアのさらなる追及によって入居者の健康維持に努め、安定経営の持続を図って参ります。

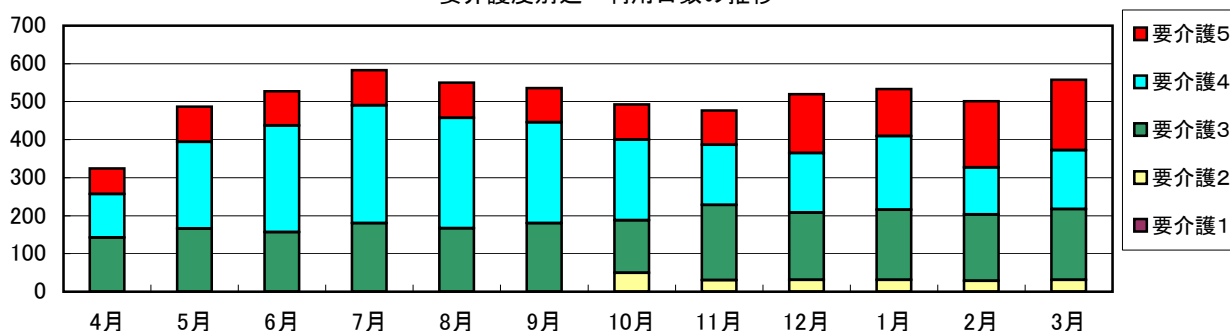
◇入居申込・待機者数は年間を通して数件程度ということで、厳しい状況です。市内には定員割れになっているグループホームもあることから、現状に甘んじずにサービスの向上を図ることにより、「太寿にぜひとも入りたい！」という安定したニーズの実現につなげていきたいです。

【19】特別養護老人ホーム 楽寿〔地域密着型介護老人福祉施設〕

【定員：29名】

		4月	5月	6月	7月	8月	9月	10月	11月	12月	1月	2月	3月	合計	計画値		
稼働日数		30	31	30	31	31	30	31	30	31	31	29	31	366			
実利用者数		15	17	20	19	19	18	20	17	18	18	18	18	217			
延利用日数		324	487	527	583	550	536	493	477	520	533	501	558	6,089	9,550		
稼働率		37%	54%	61%	65%	61%	62%	55%	55%	58%	59%	60%	62%	57.4%	90.0%		
要介護度別利用者数 (内訳)	実利用者数	要介護1	0	0	0	0	0	0	0	0	0	0	0	0	0	達成率 63.8%	
		要介護2	0	0	0	0	0	0	2	1	1	1	1	1	7		
		要介護3	5	6	7	6	6	6	7	7	6	6	6	6	6		74
		要介護4	7	8	10	10	10	9	8	6	6	7	5	5	5		91
		要介護5	3	3	3	3	3	3	3	3	5	4	6	6	6		45
	延べ利用日数	要介護1	0	0	0	0	0	0	0	0	0	0	0	0	0	0	
		要介護2	0	0	0	0	0	0	50	30	31	31	29	31	202		
		要介護3	142	166	157	180	167	180	138	198	177	185	174	186	2,050		
		要介護4	115	228	280	310	290	266	212	159	157	193	124	155	2,489		
		要介護5	67	93	90	93	93	90	93	90	155	124	174	186	1,348		
入退所状況	入所	6	2	3						2				13			
	退所			1		1		2		1				5			

要介護度別延べ利用日数の推移



年間行事実施状況	4月		10月	誕生会
	5月	誕生会	11月	誕生会
	6月	誕生会	12月	誕生会 クリスマス会
	7月		1月	誕生会
	8月	誕生会 夏祭り	2月	誕生会 節分
	9月	敬老会	3月	誕生会

※上記は施設全体での取り組み。外出やレクリエーション、その他のイベントは各ユニットごとに実施している。

●特養入所者における1日あたりの施設収入額と算定加算状況

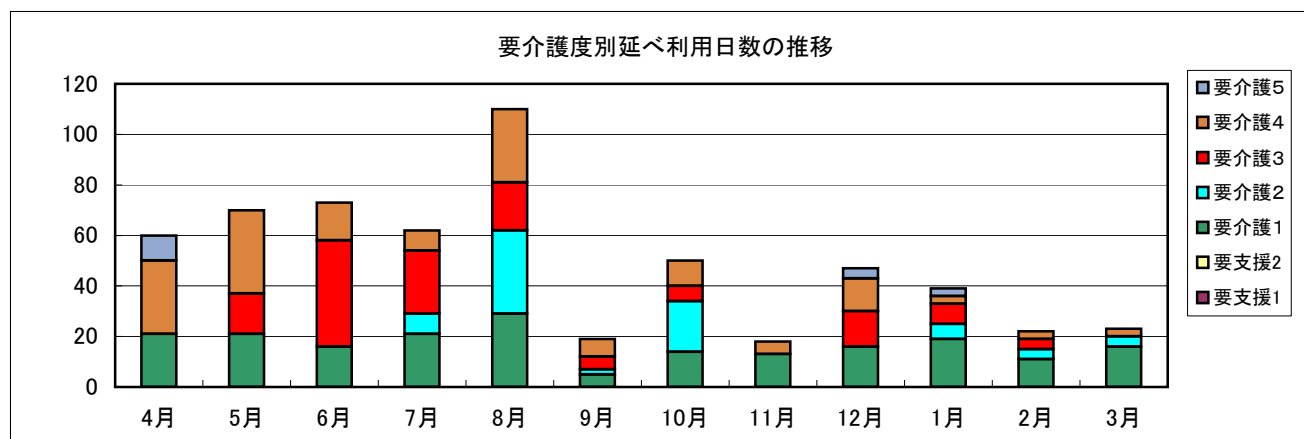
介護度	基本単位	加算					1日単位	地域区分 5級地	料金	食費	居住費	施設収入
		看護Ⅱ	体制加算Ⅰ	処遇改善								
介護1	625	23	12	39			699	10.45	7,305	1,380	1,970	¥10,655
介護2	691	23	12	43			769	10.45	8,036	1,380	1,970	¥11,386
介護3	762	23	12	47			844	10.45	8,820	1,380	1,970	¥12,170
介護4	828	23	12	51			914	10.45	9,551	1,380	1,970	¥12,901
介護5	894	23	12	55			984	10.45	10,283	1,380	1,970	¥13,633

※初期加算については、入所を新規にされた場合、30日間に限り1日 30単位加算される。

【20】 ショートステイ楽寿〔（介護予防）短期入所生活介護〕

【定員：10名】

		4月	5月	6月	7月	8月	9月	10月	11月	12月	1月	2月	3月	合計	計画値	
稼働日数		30	31	30	31	31	30	31	30	31	31	29	31	366		
実利用者数		7	10	10	10	15	7	9	5	14	11	6	6	110		
延利用日数		60	70	73	62	110	19	50	18	47	39	22	23	593	2,920	
稼働率		20%	23%	24%	20%	35%	6%	16%	6%	15%	13%	8%	7%	16.2%	80%	
要介護度別利用者数 (内訳)	実利用者数	要支援1	0	0	0	0	0	0	0	0	0	0	0	0	0	達成率 20.3%
		要支援2	0	0	0	0	0	0	0	0	0	0	0	0	0	
		要介護1	3	4	3	3	5	2	3	3	6	5	3	4	44	
		要介護2	0	0	0	2	3	1	2	0	0	2	1	1	12	
		要介護3	0	2	4	3	3	2	1	0	4	2	1	0	22	
		要介護4	3	4	3	2	4	2	3	2	3	1	1	1	29	
		要介護5	1	0	0	0	0	0	0	0	1	1	0	0	3	
	延べ利用日数	要支援1	0	0	0	0	0	0	0	0	0	0	0	0	0	
		要支援2	0	0	0	0	0	0	0	0	0	0	0	0	0	
		要介護1	21	21	16	21	29	5	14	13	16	19	11	16	202	
		要介護2	0	0	0	8	33	2	20	0	0	6	4	4	77	
		要介護3	0	16	42	25	19	5	6	0	14	8	4	0	139	
		要介護4	29	33	15	8	29	7	10	5	13	3	3	3	158	
		要介護5	10	0	0	0	0	0	0	0	4	3	0	0	17	



●短期入所者における1日あたりの事業所収入額と算定加算状況

介護度	基本単位	加算						1日単位	地域区分5級地	料金	食費	居住費	事業所収入
		体制加算1	処遇改善										
支援1	508	12	31					551	10.55	5,813	1,380	¥1,970	¥9,163
支援2	631	12	38					681	10.55	7,185	1,380	¥1,970	¥10,535
介護1	677	12	41					730	10.55	7,702	1,380	¥1,970	¥11,052
介護2	743	12	45					800	10.55	8,440	1,380	¥1,970	¥11,790
介護3	814	12	49					875	10.55	9,231	1,380	¥1,970	¥12,581
介護4	880	12	53					945	10.55	9,970	1,380	¥1,970	¥13,320
介護5	946	12	57					1,015	10.55	10,708	1,380	¥1,970	¥14,058

※送迎サービスを利用した場合、送迎加算 184単位（片道）が加算される。

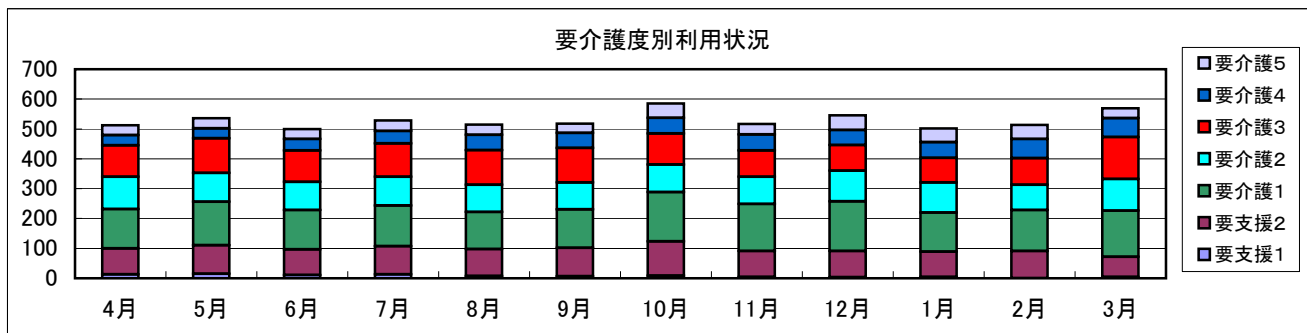
【21】 デイサービスセンター楽寿〔（介護予防）通所介護事業〕

※通常規模型通所介護（7時間以上9時間未満サービス提供が中心） 【定員：30名】

		4月	5月	6月	7月	8月	9月	10月	11月	12月	1月	2月	3月	合計	計画値
実利用者数		64	62	57	59	59	61	64	62	67	65	67	66	753	
延利用者数		512	536	500	529	515	518	585	517	546	502	513	569	6,342	6,060
開所日数		26	26	26	27	26	26	27	25	26	24	25	27	311	
平均利用者数		20	21	19	20	20	20	22	21	21	21	21	21	20	
稼働率		66%	69%	64%	65%	66%	66%	72%	69%	70%	70%	68%	70%	68.0%	65%
要介護度別利用者数 (内訳)	実利用者数	要支援1	3	4	3	3	2	2	2	1	1	1	0	1	23
		要支援2	12	13	12	12	12	13	14	13	13	13	12	9	148
		要介護1	18	17	14	14	14	15	17	18	19	17	18	18	199
		要介護2	13	11	12	12	11	11	11	11	13	14	15	14	148
		要介護3	11	10	9	10	11	12	11	11	11	10	12	15	133
		要介護4	3	3	3	4	5	4	4	4	5	5	5	5	50
		要介護5	4	4	4	4	4	4	5	4	5	5	5	4	52
	延べ利用者数	要支援1	13	15	11	13	8	6	9	4	3	4	0	4	90
		要支援2	87	95	85	94	90	96	114	87	88	85	91	68	1,080
		要介護1	132	146	132	136	124	128	165	158	166	131	137	154	1,709
		要介護2	108	97	95	97	91	91	93	91	103	100	85	106	1,157
		要介護3	105	115	105	111	116	115	104	88	86	83	89	141	1,258
		要介護4	34	34	38	42	51	51	52	53	50	53	64	63	585
		要介護5	33	34	34	36	35	31	48	36	50	46	47	33	463

達成率
104.7%

※定員に関しては8月より30名定員に変更。



年間行事	4月	お花見会・カラオケ大会・誕生会・カジノ大会・喫茶	10月	秋の大運動会・誕生会・カジノ大会・喫茶
	5月	春の小運動会・誕生会・カジノ大会・喫茶	11月	誕生会・カジノ大会・喫茶
	6月	カラオケ大会・カジノ大会	12月	クリスマス会・誕生会・カジノ大会・喫茶
実施状況	7月	納涼会・カジノ大会・喫茶	1月	新年会・ゲーム大会・書初め・カラオケ大会・誕生会・喫茶
	8月	夏祭り・誕生会・カジノ大会・喫茶	2月	節分・誕生会
	9月	敬老会・誕生会・カジノ大会・喫茶	3月	ひな祭り・誕生会・カジノ大会

●通所介護利用者における1回あたりの事業所収入額と算定加算状況（介護予防は月単位の設定）

介護度	基本単位	加算（介護）			加算（予防）		体制加算 I	処遇改善 I	1日単位	地域区分 5級地	料金	食費	事業所収入
		中重度加算		入浴	運動器	生活機能							
支援1	1,647						72	69	1,788	10.45	18,685	2,000	20,685
支援2	3,377						144	141	3,662	10.45	38,268	4,000	42,268
介護1	656	45		50			18	31	800	10.45	8,360	500	8,860
介護2	775	45		50			18	36	924	10.45	9,656	500	10,156
介護3	898	45		50			18	40	1,051	10.45	10,983	500	11,483
介護4	1,071	45		50			18	47	1,231	10.45	12,864	500	13,364
介護5	1,144	45		50			18	50	1,307	10.45	13,658	500	14,158

【特別養護老人ホーム楽寿】

- ①平成27年3月1日より開設し、1年が経過致しましたが、介護従事者の人員の確保が難航し、特養1ユニットが稼働できないままとなっています。
適切な施設運営の観点からも、早急に全ユニットの稼働が求められており、求人広報誌だけではなく、様々な工夫のもと、求人活動を実施し、対策を継続してまいりましたが基準人数を満たすことができませんでした。
- ②楽寿開設時に入職した介護未経験スタッフが1年経過して、ようやく一人の役割をこなせるようになりましたが、まだ十分とはいえず、継続した研修が必要な状況です。
- ③現在入居中の高齢者の18名中14名が行動・心理症状を伴う認知症に罹患しています。
平成28年3月末日時点で平均年齢が84.78歳、平均介護度が3.78と高齢化、重度化している現状です。
- ④この一年、職員の入退職による入れ替わりが激しく、ユニットリーダー研修を修了したリーダーが1名しかおらず、早急に次のリーダー研修受講者を確保しなければならない状況です。

【ショートステイ 楽寿】

- ①特別養護老人ホーム併設型として、ユニットケア型で10名定員のショートステイ事業所として平成27年3月1日に事業を開始いたしましたが、特養と同じく、介護従事者の人員確保が難航し、平成27年度末時点で、ショートステイユニットも全面オープンすることができていない状況です。
平成27年度は、特養ユニットの一部を空床型としてショートステイ利用者を受け入れ、盆や年末年始のみ、ショートステイユニットをオープンして、利用者を受け入れてきました。したがって、地域のケアマネージャーに対しての周知活動が十分に実施できず、稼働率の低さにつながりました。介護人員の問題でもあり、容易に解決できるものではありませんが、職員の確保が最大の課題です。

【デイサービスセンター楽寿】

単体の今川デイサービスセンターから移動して、平成27年4月に名称も変更し、デイサービスセンター楽寿として開設1年目となりましたが、近隣の利用者も徐々に増えてきて地域の認識も定着しつつあるように思われます。柏原市と八尾市の隣接地でもあり、柏原市のケアプランセンターから新規ケースの紹介が年度後半から増えてきており、少しずつですが利用者の増加につながってきています。ただ継続的な利用につながっていないところもあります。高齢者の方は、運動目的の短時間デイサービスの利用は好んで行かれるようですが、長時間の従来型デイサービスは、時間が長く疲れるとか、料金が高いというような印象をお持ちの方もいるようで、そのマイナスイメージを払拭できるように個別サービス、ご家族様への支援等にも力を入れて、満足度を高めていただく事で、継続的なサービス利用につなげたいと考えています。またデイサービスセンター楽寿の特色である、短時間利用もできることや、創作活動などをさらに、質の高いレベルで提供し、地域で評価されることを目指す必要があると考えています。

【22】地域における公益的な活動

●法人としての取り組み

※『大阪社会貢献事業』（生活困窮者レスキュー事業）

（寿光園 平成27年度 1件）

対象者	住 所	概 要	支援内容
80代男性	八尾市楽音寺	年金担保に借金。	物品提供のみ 0円

（柏原寿光園 平成27年度 6件）

対象者	住 所	概 要	支援内容
20代男性	柏原市平野	多重債務・公共料金、家賃滞納	未納の公共料金 10,074円
50代男性	柏原市平野	リストラ・所持金なし、就職活動	初回給与までの費用他 37,617円
50代男性	柏原市法善寺	生活保護申請・就職活動中	生保受給決定し終結 0円
50代女性	柏原市平野	転職・蓄え無し、公共料金滞納	生活設計相談等継続中 12,865円
40代女性	柏原市大泉	母子家庭・無職・子育て	貯蓄が底をつく前に就職 0円
20代女性	柏原市本郷	離婚・子育て・転居	洗濯機等物品支援（社協備蓄） 0円

●柏原寿光園・太寿の取り組み

※『柏原市民間社会福祉施設連絡会 社会貢献事業』

（平成27年度 12件）

対象者	住 所	概 要	支援内容
20代女性	柏原市国分市場	母子家庭・再就職	食料品購入費用 2,000円
60代男性	柏原市玉手町	定年後再就職も蓄え無し	食料品購入費用 2,000円
50代男性	柏原市平野	失業手当終了後、再就職も蓄え無し	食料品購入費用 5,000円
60代女性	柏原市玉手町	パート勤務も生活費足りず。	食料品購入費用 5,000円
40代女性	柏原市法善寺	疾病抱え常勤勤務困難。生活費	食料品購入費用 5,000円
80代男性	柏原市青谷	ケアハウス入居者。急な疾患により医療費嵩み	食料品購入費用 5,000円
50代男性	柏原市堂島町	知人に騙され給料を横取りされる。仕事も解雇される。	食料品購入費用 5,000円
40代男性	柏原市法善寺	障害年金受給者。浪費、病院受診できない。	食料品購入費用 5,000円
50代女性	柏原市平野	母子家庭・再就職	食料品購入費用 5,000円
40代女性	柏原市国分本町	体調崩し検査入院等費用嵩み、手持が数千円となる。	食料品購入費用 5,000円
30代女性	柏原市玉手町	再就職赴任先までの交通費および生活費が無い	交通費・食費 5,000円
60代男性	柏原市某所	就職するも手持金少なく、初回給与までの支援を希望	食料品購入費用 5,000円

※『障害者作業所等の生産物の展示販売』

事業所名	主な商品	売上金額
フォレスト福祉会 障害福祉サービス風の森	竹炭グッズや小物入れなど	7,400円
信貴福祉会 りんごの木	小物入れなど	63,110円

※『生活困窮者就労訓練事業（中間的就労・ユニバーサル就労）』の事業所認定を受けました

（平成28年4月より・下記の6施設・事業所）

事業所名	認定番号	認定番号
特別養護老人ホーム寿光園	認定番号	2721200578
デイサービスセンター寿光園	認定番号	2721200561
特別養護老人ホーム柏原寿光園	認定番号	2722100525
柏原寿光園デイサービスセンター	認定番号	2722100532
特別養護老人ホーム太寿	認定番号	2722100549
グループホーム太寿	認定番号	2722100556

【勤務職員構成状況】

※平成28年3月31日現在

※職員人数は、平成27年度1年間の勤務時間数を常勤換算して算出した人数。

※「入職者数」「退職者数」は平成27年4月1日～平成28年3月31日までの合計。

各施設別集計表

	寿光園	寿光園 (地域密着)	柏原寿光園	
職員人数 (常勤換算)	80.0	11.2	50.5	
職員人数 (実数)	102.0	14.0	71.0	
平均年齢	50歳6ヶ月	44歳1ヶ月	49歳4ヶ月	
平均勤続年数	10年7ヶ月	9年6ヶ月	8年3ヶ月	
入職者数 (実数)	17	1	5	
退職者数 (実数)	13	2	6	
	太 寿	楽 寿	法人本部	合 計
職員人数 (常勤換算)	36.6	33.4	3.1	214.8
職員人数 (実数)	48.0	47.0	4.0	286.0
平均年齢	50歳1ヶ月	42歳1ヶ月	51歳9ヶ月	48歳0ヶ月
平均勤続年数	5年7ヶ月	5年3ヶ月	5年3ヶ月	7年4ヶ月
入職者数 (実数)	2	65	2	92
退職者数 (実数)	2	41	0	64

事業内容別 内訳

◆施設系サービス◆

寿 光 園							
定 員	特養	54	ショート	19	計	73	合 計
職員人数 (常勤換算数)	正職員		契約職員		パート職員 (社会保険未加入)		
	28.0		11.6		4.7		44.3
職員人数 (実数)	28.0		14.0		15.0		57.0
平均年齢	41歳9ヶ月		45歳7ヶ月		50歳8ヶ月		46歳1ヶ月
平均勤続年数	6年10ヶ月		12年8ヶ月		14年3ヶ月		11年3ヶ月
入職者数 (実数)	4		3		5		12
退職者数 (実数)	4		2		3		9

寿 光 園 (地域密着)							
定 員	特養	16	ショート	空床	計	16	合 計
職員人数 (常勤換算数)	正職員		契約職員		パート職員 (社会保険未加入)		
	8.0		2.1		1.1		11.2
職員人数 (実数)	8.0		3.0		3.0		14.0
平均年齢	41歳9ヶ月		41歳7ヶ月		48歳7ヶ月		44歳1ヶ月
平均勤続年数	9年6ヶ月		9年8ヶ月		9年6ヶ月		9年6ヶ月
入職者数 (実数)	0		1		0		1
退職者数 (実数)	0		0		2		2

柏 原 寿 光 園							
定 員	特養	50	ショート	6	計	56	合 計
職員人数 (常勤換算数)	正職員		契約職員		パート職員 (社会保険未加入)		
	24.0		4.4		3.6		32.0
職員人数 (実数)	24.0		5.0		8.0		37.0
平均年齢	35歳6ヶ月		49歳8ヶ月		52歳10ヶ月		46歳1ヶ月
平均勤続年数	9年2ヶ月		8年8ヶ月		9年0ヶ月		9年0ヶ月
入職者数 (実数)	0		0		1		1
退職者数 (実数)	0		1		1		2

太 寿							
定 員	特養	29	ショート	10	計	39	合 計
職員人数 (常勤換算数)	正職員		契約職員		パート職員 (社会保険未加入)	4.2	
職員人数 (実数)	20.0		4.0		10.0		34.0
平均年齢	39歳2ヶ月		52歳6ヶ月		54歳4ヶ月		48歳7ヶ月
平均勤続年数	5年9ヶ月		4年1ヶ月		4年0ヶ月		4年6ヶ月
入職者数 (実数)	1		0		0		1
退職者数 (実数)	1		0		1		2

楽 寿							
定 員	特養	29	ショート	10	計	39	合 計
職員人数 (常勤換算数)	正職員		契約職員		パート職員 (社会保険未加入)	8.2	
職員人数 (実数)	10.0		3.1		17.0		30.0
平均年齢	35歳9ヶ月		33歳6ヶ月		46歳9ヶ月		38歳8ヶ月
平均勤続年数	7年7ヶ月		0年4ヶ月		0年3ヶ月		2年8ヶ月
入職者数 (実数)	15		4		39		58
退職者数 (実数)	9		4		22		35

◆通所介護 (デイサービス) ◆

デイサービスセンター寿光園				
定 員	30			合 計
職員人数 (常勤換算数)	正職員	契約職員	パート職員 (社会保険未加入)	
職員人数 (実数)	6.0	5.0	0.6	15.0
平均年齢	48歳8ヶ月	53歳2ヶ月	46歳2ヶ月	49歳4ヶ月
平均勤続年数	12年10ヶ月	8年7ヶ月	1年1ヶ月	7年6ヶ月
入職者数 (実数)	1	1	2	4
退職者数 (実数)	1	2	1	4

柏原寿光園デイサービスセンター				
定 員	25			合 計
職員人数 (常勤換算数)	正職員	契約職員	パート職員 (社会保険未加入)	
職員人数 (実数)	2.0	5.5	3.3	15.0
平均年齢	36歳2ヶ月	46歳7ヶ月	61歳7ヶ月	48歳2ヶ月
平均勤続年数	11年2ヶ月	3年11ヶ月	8年9ヶ月	8年0ヶ月
入職者数 (実数)	0	0	3	3
退職者数 (実数)	0	0	3	3

デイサービスセンター楽寿				
定 員	30			合 計
職員人数 (常勤換算数)	正職員	契約職員	パート職員 (社会保険未加入)	
職員人数 (実数)	2.0	4.4	5.7	17.0
平均年齢	40歳6ヶ月	43歳0ヶ月	52歳8ヶ月	45歳4ヶ月
平均勤続年数	9年3ヶ月	9年4ヶ月	4年9ヶ月	7年8ヶ月
入職者数 (実数)	0	3	4	7
退職者数 (実数)	0	2	4	6

◆グループホーム◆

グループホーム寿光園				
定員	9			合計
職員人数 (常勤換算数)	正職員	契約職員	パート職員 (社会保険未加入)	
	1.0	5.3	0.5	6.8
職員人数(実数)	1.0	6.0	1.0	8.0
平均年齢	43歳0ヶ月	53歳6ヶ月	64歳0ヶ月	53歳5ヶ月
平均勤続年数	23年0ヶ月	6年9ヶ月	0年8ヶ月	10年2ヶ月
入職者数(実数)	0	0	1	1
退職者数(実数)	0	0	0	0

グループホーム太寿				
定員	9			合計
職員人数 (常勤換算数)	正職員	契約職員	パート職員 (社会保険未加入)	
	2.0	1.0	5.4	8.4
職員人数(実数)	2.0	1.0	11.0	14.0
平均年齢	51歳0ヶ月	47歳0ヶ月	57歳0ヶ月	51歳6ヶ月
平均勤続年数	5年0ヶ月	4年8ヶ月	10年9ヶ月	6年9ヶ月
入職者数(実数)	0	0	4	4
退職者数(実数)	0	1	0	1

◆その他在宅サービス◆

寿光園				
職員人数 (常勤換算数)	正職員	契約職員	パート職員 (社会保険未加入)	合計
	12.0	2.4	2.9	17.3
職員人数(実数)	12.0	3.0	7.0	22.0
平均年齢	47歳0ヶ月	57歳10ヶ月	55歳4ヶ月	53歳4ヶ月
平均勤続年数	13年10ヶ月	13年4ヶ月	14年6ヶ月	14年0ヶ月
入職者数(実数)	0	0	0	0
退職者数(実数)	0	0	0	0

柏原寿光園				
職員人数 (常勤換算数)	正職員	契約職員	パート職員 (社会保険未加入)	合計
	2.0	2.9	2.8	7.7
職員人数(実数)	2.0	3.0	14.0	19.0
平均年齢	50歳10ヶ月	55歳8ヶ月	55歳0ヶ月	53歳9ヶ月
平均勤続年数	7年2ヶ月	9年11ヶ月	6年10ヶ月	8年1ヶ月
入職者数(実数)	0	0	1	1
退職者数(実数)	0	0	1	1

◆本部◆

法人本部				
職員人数 (常勤換算数)	正職員	契約職員	パート職員 (社会保険未加入)	合計
	2.0	0.0	1.1	3.1
職員人数(実数)	2.0	0.0	2.0	4.0
平均年齢	46歳10ヶ月	-	56歳8ヶ月	51歳9ヶ月
平均勤続年数	10年2ヶ月	-	0年4ヶ月	5年3ヶ月
入職者数(実数)	0	0	2	2
退職者数(実数)	0	0	0	0