

平成26年度

# 事業報告書

社会福祉法人 寿光会

# 目次

## 平成26年度事業報告書

## 社会福祉法人 寿光会

●前文	・・・・・・・・・・・・・・・・	P3
【1】 特別養護老人ホーム寿光園	・・・・・・・・・・・・・・・・	P4
【2】 地域密着型特別養護老人ホーム寿光園	・・・・・・・・・・・・・・・・	P5
【3】 寿光園ショートステイ事業部	・・・・・・・・・・・・・・・・	P6
【4】 デイサービスセンター寿光園	・・・・・・・・・・・・・・・・	P7
【5】 寿光園ヘルパーステーション	・・・・・・・・・・・・・・・・	P8
【6】 グループホーム寿光園	・・・・・・・・・・・・・・・・	P9
【7】 八尾ケアプランセンター寿光園	・・・・・・・・・・・・・・・・	P10
【8】 八尾市地域包括支援センター寿光園	・・・・・・・・・・・・・・・・	P11
●寿光園 総括	・・・・・・・・・・・・・・・・	P12
【9】 特別養護老人ホーム柏原寿光園	・・・・・・・・・・・・・・・・	P14
【10】 柏原寿光園ショートステイ事業部	・・・・・・・・・・・・・・・・	P15
【11】 柏原寿光園デイサービスセンター	・・・・・・・・・・・・・・・・	P16
【12】 柏原寿光園ホームヘルプセンター	・・・・・・・・・・・・・・・・	P17
【13】 柏原寿光園福祉用具レンタル事業部	・・・・・・・・・・・・・・・・	P18
【14】 柏原ケアプランセンター寿光園	・・・・・・・・・・・・・・・・	P18
【15】 柏原寿光園障害者デイサービス事業	・・・・・・・・・・・・・・・・	P19
●柏原寿光園 総括	・・・・・・・・・・・・・・・・	P19
【16】 特別養護老人ホーム太寿	・・・・・・・・・・・・・・・・	P21
【17】 ショートステイ太寿	・・・・・・・・・・・・・・・・	P22
【18】 グループホーム太寿	・・・・・・・・・・・・・・・・	P23
●太寿 総括	・・・・・・・・・・・・・・・・	P24
【19】 特別養護老人ホーム太寿	・・・・・・・・・・・・・・・・	P25
【20】 ショートステイ太寿	・・・・・・・・・・・・・・・・	P26
【21】 今川デイサービスセンター	・・・・・・・・・・・・・・・・	P27
●楽寿 総括	・・・・・・・・・・・・・・・・	P28
●職員構成状況	・・・・・・・・・・・・・・・・	P29

# 平成26年度 事業報告

社会福祉法人 寿光会

平成26年度は、介護保険制度及び介護報酬の改定の前年度ということもあり、過去3年間の制度の実証・実績を基に将来を見据えた日本の社会保障のあり方が議論された年でした。特に社会福祉法人のあり方について注目された年でもありました。

少子高齢化、人口減少社会の到来、家族や地域社会の変容に伴い、福祉ニーズが多様化・複雑化する一方、措置から契約への移行、多様な事業主体の参入など、社会福祉法人を取り巻く環境は大きく変化しています。

社会福祉法人は、民間の社会事業を運営する者を前身とし、公益性の高い社会福祉事業を担う法人として旧民法34条の公益法人の特別法人として制度化されたものですが、社会環境等の変化に伴い、その位置づけは変化し、社会福祉法人の今日的な意義は、社会福祉事業に係る福祉サービスの供給確保の中心的役割を果たすとともに、他の事業主体では対応できない様々な福祉ニーズを充足することにより、地域社会に貢献していくことにあります。

また、社会福祉法人をめぐるのは、そのあり方や存在意義そのものが問われ、具体的な課題、指摘がさまざまな政府レベルの会議で議題として取り上げられています。

平成24年度より検討が進められてきた社会保障制度改革国民会議報告書では、社会福祉法人制度の見直しの必要性が指摘され、規制改革会議や産業競争力会議をはじめとする政府の基幹的な各会議においても、社会福祉法人の財務のあり方や税制、法人経営のガバナンス、情報公開といった諸点を中心に社会福祉法人や社会福祉事業に対する非常に厳しい指摘が続いています。

このように、社会福祉法人のあり方が見直されている中、平成26年度、寿光会におきましては、新たな地域福祉の拠点施設としての「八尾地域密着型高齢者施設楽寿」の竣工に伴い、今川デイサービスセンターの移設とともに法人本部の移設を行うことで、法人内の各施設の連携強化、効率的な運営と経営、そして、法人本部機能の確立・整備とその強化を努めました。

また、平成26年度の法人全体の事業を総括して振り返るならば、まずは、「楽寿」の建設に多くの時間と労力を費やした年でした。

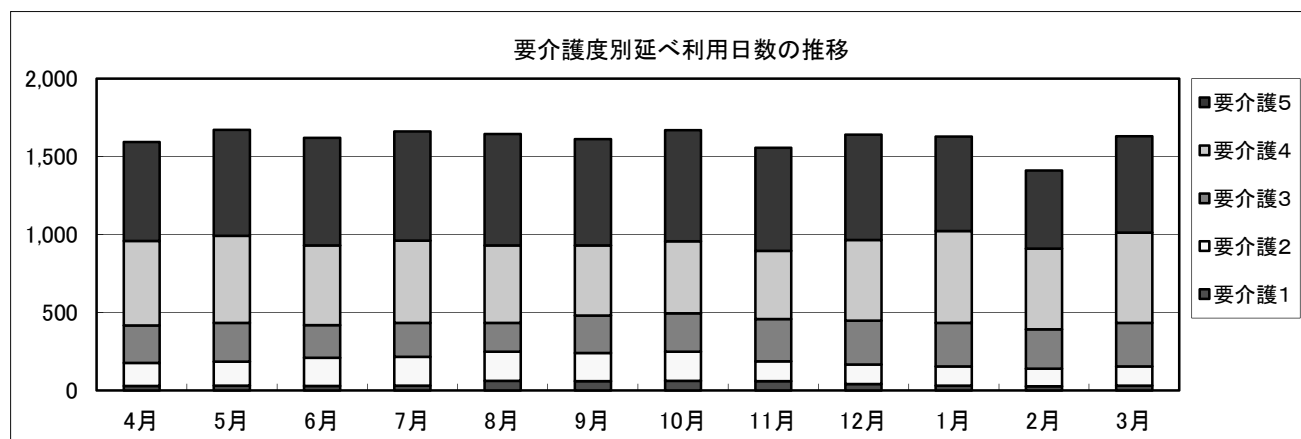
そして、運営面においては、インフルエンザ等による稼働率の低下など、感染症対策の重要性とリスク管理のあり方を再認識した年でもありました。

その他、平成26年度の各事業・活動の詳細並びに報告及び総括については、拠点施設ごとに取りまとめて別途、事業報告として記載しております。

寿光会は、これからも引き続き、地域に根差した、地域に貢献できる福祉サービスの提供に努めるとともにサービスの質の向上と健全な社会福祉事業の経営を行っていく所存です。

# 【1】特別養護老人ホーム寿光園〔介護老人福祉施設〕 【定員：54名】

		4月	5月	6月	7月	8月	9月	10月	11月	12月	1月	2月	3月	合計	計画値	
稼働日数		30	31	30	31	31	30	31	30	31	31	28	31	365		
実利用者数		55	55	54	54	54	55	54	53	53	54	54	55	650		
延利用日数		1,594	1,671	1,620	1,661	1,645	1,612	1,669	1,556	1,641	1,627	1,411	1,629	19,336	18,921	
稼働率		98%	100%	100%	99%	98%	100%	100%	96%	98%	97%	93%	97%	98.1%	96%	
要介護度別利用者数(内訳)	実利用者数	要介護1	1	1	1	1	2	2	2	2	1	1	1	1	16	達成率 102.2%
		要介護2	5	5	6	6	6	6	6	4	4	4	4	4	60	
		要介護3	8	8	7	7	6	8	8	9	9	9	9	9	97	
		要介護4	18	18	17	17	16	15	15	16	17	20	20	20	209	
		要介護5	23	23	23	23	24	24	23	22	22	20	20	21	268	
	延べ利用日数	要介護1	30	31	30	31	62	60	62	60	42	31	28	31	498	
		要介護2	148	155	180	186	186	180	186	128	124	124	112	124	1,833	
		要介護3	240	248	210	217	186	240	248	270	282	279	252	279	2,951	
		要介護4	540	558	510	527	497	450	460	438	517	588	518	579	6,182	
		要介護5	636	679	690	700	714	682	713	660	676	605	501	616	7,872	
入退所状況	入所	2				2	1		2	1	2	2	1	13		
	退所	3		1		2		1	3	1	1	2		14		



年間行事実施状況	4月	5月	6月	7月	8月	9月	10月	11月	12月	1月	2月	3月
	花見会	寿光園交流会	外出支援(東大寺)	納涼会・演芸鑑賞	夏祭り・花火大会	敬老喫茶	運動会					
							10月	11月	12月	1月	2月	3月
							運動会		忘年会	元旦喫茶・映画鑑賞会	節分豆まき・演芸鑑賞会	喫茶店

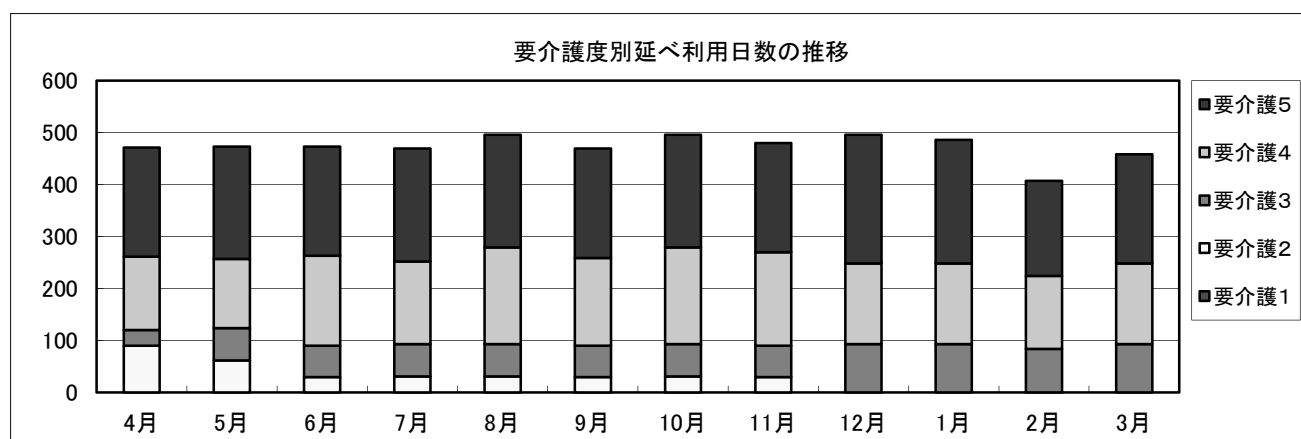
## ●特養入所者における1日あたりの施設収入額と算定加算状況

介護度	基本単位	加算								1日単位	地域区分4級地	料金	食費	居住費	施設収入
		個別機能	精神	看護I	看護II	夜勤配置	日常継続	栄養M	処遇改善						
介護1	634	12	5	4	8	13	23	14	18	731	10.45	7,639	1,380	320	¥9,339
介護2	703	12	5	4	8	13	23	14	20	802	10.45	8,381	1,380	320	¥10,081
介護3	775	12	5	4	8	13	23	14	21	875	10.45	9,144	1,380	320	¥10,844
介護4	844	12	5	4	8	13	23	14	23	946	10.45	9,886	1,380	320	¥11,586
介護5	912	12	5	4	8	13	23	14	25	1,016	10.45	10,617	1,380	320	¥12,317

※初期加算については、入所を新規にされた場合、30日間に限り1日 30単位加算される。

## 【2】 地域密着型特別養護老人ホーム寿光園 【定員：16名】

		4月	5月	6月	7月	8月	9月	10月	11月	12月	1月	2月	3月	合計	計画値	
稼働日数		30	31	30	31	31	30	31	30	31	31	28	31	365		
実利用者数		16	16	16	17	16	16	16	16	16	16	15	16	192		
延利用日数		471	473	473	469	496	469	496	480	496	486	407	458	5,674	5,606	
稼働率		98%	95%	99%	95%	100%	98%	100%	100%	100%	98%	91%	92%	97.1%	96%	
要介護度別利用者数 (内訳)	実利用者数	要介護1	0	0	0	0	0	0	0	0	0	0	0	0	0	達成率 101.2%
		要介護2	3	2	1	1	1	1	1	1	0	0	0	0	11	
		要介護3	1	2	2	2	2	2	2	2	3	3	3	3	27	
		要介護4	5	5	6	6	6	6	6	6	5	5	5	5	66	
		要介護5	7	7	7	8	7	7	7	7	8	8	7	8	88	
	延べ利用日数	要介護1	0	0	0	0	0	0	0	0	0	0	0	0	0	
		要介護2	90	62	30	31	31	30	31	30	0	0	0	0	335	
		要介護3	30	62	60	62	62	60	62	60	93	93	84	93	821	
		要介護4	141	133	173	159	186	169	186	180	155	155	140	155	1,932	
		要介護5	210	216	210	217	217	210	217	210	248	238	183	210	2,586	
入退所状況	入所				1		1						1	3		
	退所					1	1					1		3		



年間行事実施状況	4月	花見会	10月	運動会
	5月	寿光園交流会	11月	
	6月	外出支援(東大寺)	12月	忘年会
	7月	納涼会・演芸鑑賞	1月	元旦喫茶・映画鑑賞会
	8月	夏祭り・花火大会	2月	節分豆まき・演芸鑑賞会
	9月	敬老喫茶	3月	喫茶店

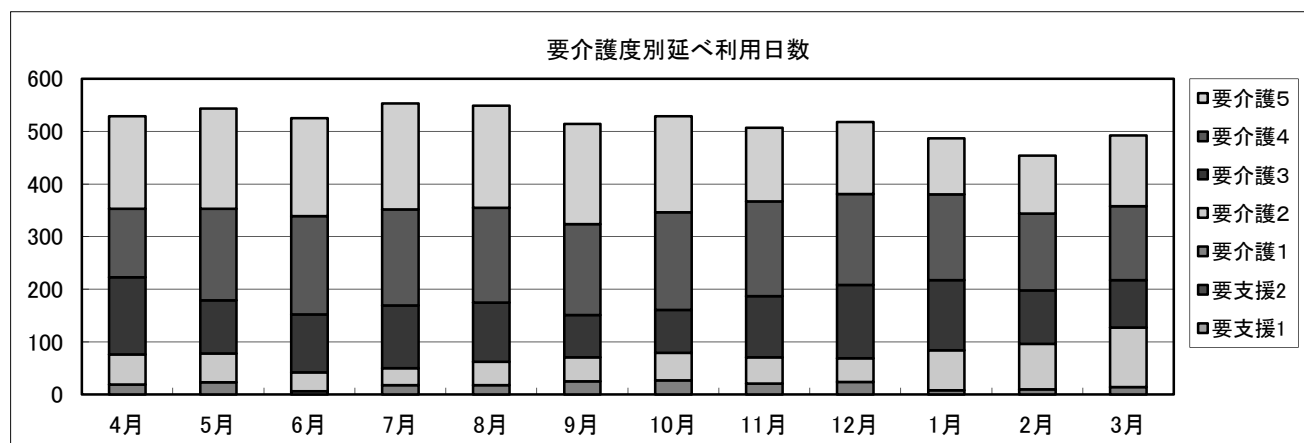
### ●特養入所者における1日あたりの施設収入額と算定加算状況

介護度	基本単位	加算							1日単位	地域区分4級地	料金	食費	居住費	施設収入	
		個別機能	精神	看護Ⅰ	看護Ⅱ	夜勤配置	日常継続	栄養M							処遇改善
介護1	662		5	12	23		23	14	18	757	10.45	7,911	1,380	320	¥9,611
介護2	733		5	12	23		23	14	20	830	10.45	8,674	1,380	320	¥10,374
介護3	806		5	12	23		23	14	22	905	10.45	9,457	1,380	320	¥11,157
介護4	876		5	12	23		23	14	24	977	10.45	10,210	1,380	320	¥11,910
介護5	946		5	12	23		23	14	26	1,049	10.45	10,962	1,380	320	¥12,662

※初期加算については、入所を新規にされた場合、30日間に限り1日 30単位加算される。

【3】 寿光園ショートステイ事業部〔（介護予防）短期入所生活介護〕  
【定員：19名】

		4月	5月	6月	7月	8月	9月	10月	11月	12月	1月	2月	3月	合計	計画値	
稼働日数		30	31	30	31	31	30	31	30	31	31	28	31	365		
実利用者数		101	97	93	93	94	93	84	96	87	72	79	86	1,075		
延利用日数		529	543	525	553	549	514	529	507	518	487	454	492	6,200	6,240	
稼働率		93%	92%	92%	94%	93%	90%	90%	89%	88%	83%	85%	84%	89.4%	90%	
要介護度別利用者数 (内訳)	実利用者数	要支援1	0	0	0	0	0	0	0	0	0	0	0	0	0	達成率 99.4%
		要支援2	0	0	0	0	0	0	0	0	0	0	0	0	0	
		要介護1	6	7	2	6	5	6	6	5	7	3	4	4	61	
		要介護2	13	14	10	10	14	18	15	16	12	16	17	24	179	
		要介護3	24	18	16	19	20	18	19	22	24	20	20	17	237	
		要介護4	27	25	31	27	23	20	23	27	24	15	16	15	273	
		要介護5	31	33	34	31	32	31	21	26	20	18	22	26	325	
	延べ利用日数	要支援1	0	0	0	0	0	0	0	0	0	0	0	0	0	
		要支援2	0	0	0	0	0	0	0	0	0	0	0	0	0	
		要介護1	19	23	6	18	18	25	27	21	24	8	10	14	213	
		要介護2	57	55	36	32	44	46	52	50	45	76	86	113	692	
		要介護3	147	101	110	119	113	80	82	116	139	133	102	90	1,332	
		要介護4	130	174	187	183	180	173	185	180	173	163	146	141	2,015	
		要介護5	176	190	186	201	194	190	183	140	137	107	110	134	1,948	



●短期入所者における1日あたりの事業所収入額と算定加算状況

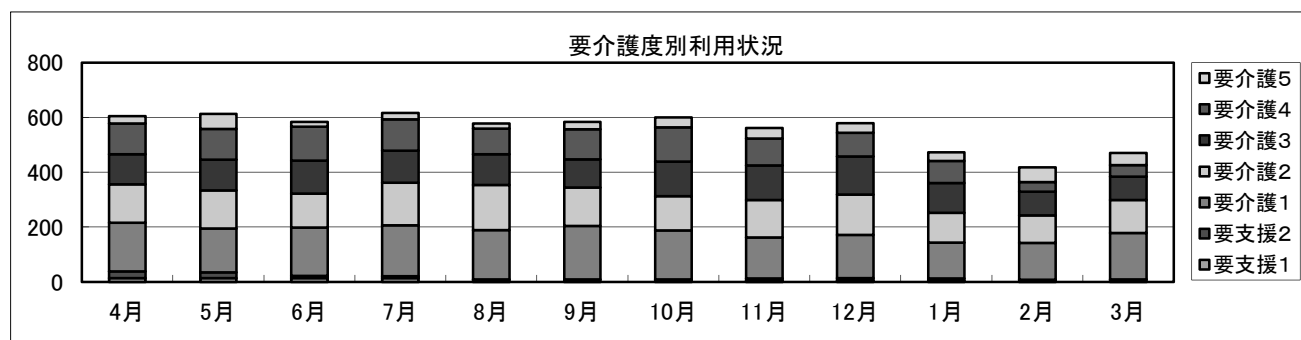
介護度	基本単位	加算						1日単位	地域区分 4級地	料金	食費	居住費	事業所収入
		機能訓練	看護体制	夜勤配置	提供体制	処遇改善	緊急						
支援1	499	12			6	13		530	10.45	5,539	1,380	¥320	¥7,239
支援2	614	12			6	16		648	10.45	6,772	1,380	¥320	¥8,472
介護1	682	12		13	6	18		731	10.45	7,639	1,380	¥320	¥9,339
介護2	751	12		13	6	20		802	10.45	8,381	1,380	¥320	¥10,081
介護3	822	12		13	6	21		874	10.45	9,133	1,380	¥320	¥10,833
介護4	891	12		13	6	23		945	10.45	9,875	1,380	¥320	¥11,575
介護5	959	12		13	6	25		1,015	10.45	10,607	1,380	¥320	¥12,307

※送迎サービスを利用した場合、送迎加算 184単位（片道）が加算される。

# 【4】 デイサービスセンター寿光園〔（介護予防）通所介護事業〕

※通常規模型通所介護（5時間以上7時間未満サービス提供が中心） 【定員：30名】

		4月	5月	6月	7月	8月	9月	10月	11月	12月	1月	2月	3月	合計	計画値	
実利用者数		58	59	56	56	52	54	51	58	55	53	47	46	645		
延利用者数		604	613	583	616	578	583	600	561	579	473	417	470	6,677	7,440	
開所日数		26	27	25	27	26	26	27	25	26	24	24	26	309		
平均利用者数		23	23	23	23	22	22	22	22	22	20	17	18	22		
稼働率		77%	76%	78%	76%	74%	75%	74%	75%	74%	66%	58%	60%	72.0%	80%	
要介護度別利用者数 (内訳)	実利用者数	要支援1	1	1	1	1	0	0	0	1	1	1	0	0	7	達成率 89.7%
		要支援2	3	3	1	1	1	1	1	2	1	1	1	1	17	
		要介護1	15	15	16	15	16	16	15	15	15	15	13	15	181	
		要介護2	14	13	11	13	13	11	10	13	12	11	10	11	142	
		要介護3	9	9	10	10	9	9	10	11	12	11	11	8	119	
		要介護4	11	12	13	12	9	11	9	9	8	8	4	4	110	
		要介護5	5	6	4	4	4	6	6	7	6	6	8	7	69	
	延べ利用者数	要支援1	13	13	13	13	0	0	0	4	4	4	0	0	64	
		要支援2	25	21	9	8	9	9	9	8	10	8	8	9	133	
		要介護1	178	161	176	185	180	195	179	150	157	131	134	169	1,995	
		要介護2	140	139	124	156	164	140	124	136	147	109	100	120	1,599	
		要介護3	109	112	120	116	112	103	127	127	139	108	87	86	1,346	
		要介護4	113	112	124	115	94	109	125	98	87	81	35	42	1,135	
		要介護5	26	55	17	23	19	27	36	38	35	32	53	44	405	



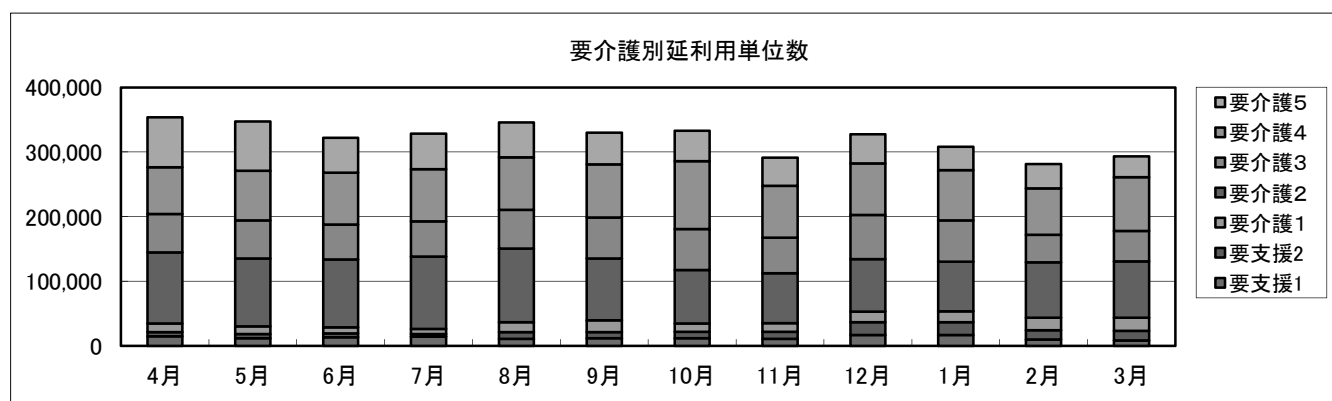
年間行事実施状況	4月	花見会	10月	アリオ買い物ツアー・運動会
	5月	万代買い物ツアー	11月	アリオ買い物ツアー・抹茶パンケーキ大会
	6月	万代買い物ツアー・スイーツ大会	12月	忘年会
	7月	納涼そうめん大会	1月	鍋大会
	8月	夏祭り	2月	豆まき・バレンタインデー&おでん大会
	9月	敬老喫茶	3月	パンケーキ大会

●通所介護利用者における1回あたりの事業所収入額と算定加算状況（介護予防は月単位の設定）

介護度	基本単位	加算（介護）			加算（予防）		体制加算 II	処遇改善 I	1日単位	地域区分 4級地	料金	食費	事業所収入
		個別I	個別II	入浴	運動器	生活機能							
支援1	2,115				225		24	45	2,409	10.45	25,173	2,200	¥27,373
支援2	4,236				225		48	86	4,595	10.45	48,014	4,400	¥52,414
介護1	606			50			6	13	675	10.45	7,049	550	¥7,599
介護2	713			50			6	15	784	10.45	8,189	550	¥8,739
介護3	820			50			6	17	893	10.45	9,328	550	¥9,878
介護4	927			50			6	19	1,002	10.45	10,468	550	¥11,018
介護5	1,034			50			6	21	1,111	10.45	11,607	550	¥12,157

## 【5】 寿光園ヘルパーステーション〔（介護予防）訪問介護事業〕

		4月	5月	6月	7月	8月	9月	10月	11月	12月	1月	2月	3月	合計	計画値	
延派遣回数		1,136	1,095	1,003	1,023	996	1,023	965	868	947	976	789	875	11,696	9,700	
延派遣単位数		353,599	347,527	322,080	328,273	345,874	329,833	332,833	291,147	327,426	307,928	281,437	293,330	3,861,287		
要介護度別利用者数 (内訳)	実利用者数	要支援1	12	10	11	11	9	10	10	9	14	14	8	7	125	達成率 120.6%
		要支援2	5	5	5	3	6	6	8	8	14	14	10	11	95	
		要介護1	7	6	5	5	6	7	4	4	5	5	6	6	66	
		要介護2	21	20	19	20	21	19	19	19	18	19	18	18	231	
		要介護3	11	10	9	8	9	10	10	10	10	9	7	7	110	
		要介護4	8	9	9	9	8	8	7	7	6	6	6	6	89	
		要介護5	8	8	6	6	6	7	6	4	5	5	5	5	71	
	延べ利用単位数	要支援1	15,112	12,260	13,486	14,712	11,034	12,260	12,260	11,034	17,164	17,164	9,808	8,582	154,876	
		要支援2	6,130	6,130	6,130	3,678	10,356	9,356	9,808	11,038	19,618	19,618	14,712	14,712	131,286	
		要介護1	13,805	11,851	9,462	8,136	15,428	17,995	12,901	13,329	16,487	17,010	19,195	20,551	176,150	
		要介護2	109,754	105,323	104,938	111,973	114,033	95,513	82,624	77,013	81,281	76,378	85,559	86,899	1,131,288	
		要介護3	59,568	58,519	53,725	54,139	59,706	63,385	63,137	54,976	68,264	64,018	42,720	46,974	689,131	
		要介護4	72,159	77,068	80,255	80,993	81,472	82,280	104,960	80,365	79,796	77,886	72,024	83,469	972,727	
		要介護5	77,071	76,376	54,084	54,642	53,845	49,044	47,143	43,392	44,816	35,854	37,419	32,143	605,829	



### ●派遣内訳（延派遣単位数）

		4月	5月	6月	7月	8月	9月	10月	11月	12月	1月	2月	3月	合計
介護	生活援助	76,392	69,552	71,513	77,767	85,065	77,014	73,973	70,343	81,401	64,141	64,865	64,389	876,415
	身体介護	129,819	136,614	124,635	124,401	131,249	130,633	128,727	113,646	120,458	113,924	92,768	106,696	1,453,570
	身体・生活	112,202	106,871	93,748	94,321	100,458	91,232	92,835	85,518	83,387	96,423	88,448	88,891	1,134,334
介護予防		21,252	19,616	18,390	18,390	18,390	19,616	23,294	9,808	24,520	22,068	23,520	23,294	242,158
初回加算		0	0	400	0	200	200	200	0	200	200	0	200	1,600
緊急加算		0	0	0	0	0	0	0	0	0	0	0	0	0
2人派遣		13,934	14,874	13,394	13,394	10,512	11,138	13,804	11,832	17,460	11,172	11,836	9,860	153,210
計		353,599	347,527	322,080	328,273	345,874	329,833	332,833	291,147	327,426	307,928	281,437	293,330	3,861,287

### ●訪問介護利用者における1回あたりの事業所収入額（介護予防は月単位の設定）

派遣内容	基本単位	地域区分	総額	派遣内容	基本単位	地域区分	総額	派遣内容	基本単位	地域区分	総額	加算	
予防1	1,226	10.70	13,118	予防2	2,452	10.70	26,236	予防3	3,889	10.70	41,612	緊急時	100
身体0	171	10.70	1,829	生活2	191	10.70	2,043	身1生3	465	10.70	4,975	初回	200
身体1	255	10.70	2,728	生活3	236	10.70	2,525	身2生1	474	10.70	5,071	生活機能	100
身体2	404	10.70	4,322	身1生1	325	10.70	3,477	身2生2	544	10.70	5,820	処遇改善	40/1000
身体3	587	10.70	6,280	身1生2	395	10.70	4,226	身2生3	614	10.70	6,569		

※身体介護の“0”は20分未満、“1”は20分以上30分未満、“2”は30分以上1時間未満、“3”は1時間以上1.5時間未満

※生活援助の“2”は20分以上45分未満、“3”は45分以上

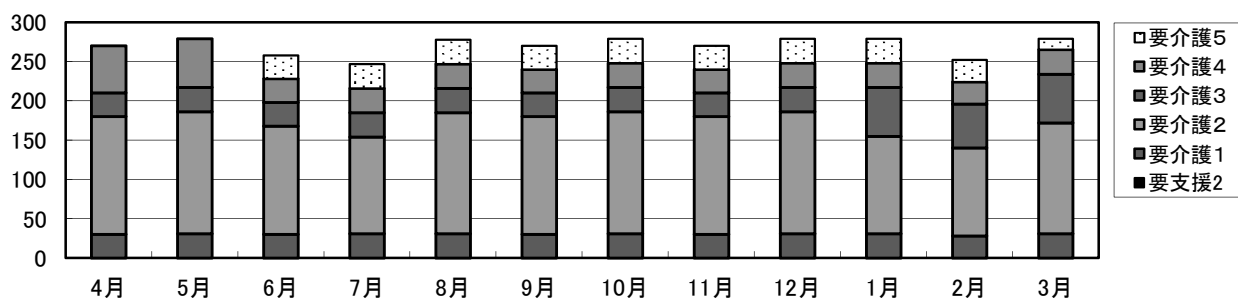


## 【6】グループホーム寿光園〔認知症対応型共同生活介護〕

【定員：9名】

		4月	5月	6月	7月	8月	9月	10月	11月	12月	1月	2月	3月	合計	計画値	
稼働日数		30	31	30	31	31	30	31	30	31	31	28	31	365		
実利用者数		9	9	9	9	9	9	9	9	10	9	10	9	110		
延利用日数		270	279	258	247	278	270	279	270	279	279	252	279	3,240	2,956	
稼働率		100.0%	100.0%	95.6%	88.5%	99.6%	100.0%	100.0%	100.0%	100.0%	100.0%	100.0%	100.0%	98.6%	90.0%	
要介護度別利用者数 (内訳)	実利用者数	要支援2	0	0	0	0	0	0	0	0	0	0	0	0	0	達成率 109.59%
		要介護1	1	1	1	1	1	1	1	1	1	1	1	1	12	
		要介護2	5	5	5	4	5	5	5	5	5	4	4	5	57	
		要介護3	1	1	1	1	1	1	1	1	1	2	2	2	15	
		要介護4	2	2	1	1	1	1	1	1	1	1	1	1	14	
	延べ利用日数	要支援2	0	0	0	0	0	0	0	0	0	0	0	0	0	
		要介護1	30	31	30	31	31	30	31	30	31	31	28	31	365	
		要介護2	150	155	138	123	154	150	155	150	155	124	112	141	1,707	
		要介護3	30	31	30	31	31	30	31	30	31	62	56	62	455	
		要介護4	60	62	30	31	31	30	31	30	31	31	28	31	426	
入退所状況	入所					1							1	2		
	退所				1								1	2		

要介護別延利用単位数



年間行事実施状況	4月	5月	6月	7月	8月	9月	10月	11月	12月	1月	2月	3月
	花見会 誕生会	誕生会 寿光園交流会	誕生会	七夕	夏祭り 誕生会	誕生会 敬老喫茶	運動会 バーベキュー	誕生会	誕生会 クリスマス会	御節 鏡開き	豆まき	ひな祭り

### ●グループホーム入所者における1日あたりの事業所収入額

介護度	基本単位	加算			1日単位	地域区分	料金	管理費				事業所収入
		医療連携	体制強化	認知症専門				家賃	食材費	高熱水費	寝具	
支援2	798		6	3	807	10.45	8,433	1,200	1,100	400	30	11,163
介護1	802	39	6	3	850	10.45	8,883	1,200	1,100	400	30	11,613
介護2	840	39	6	3	888	10.45	9,280	1,200	1,100	400	30	12,010
介護3	865	39	6	3	913	10.45	9,541	1,200	1,100	400	30	12,271
介護4	882	39	6	3	930	10.45	9,719	1,200	1,100	400	30	12,449
介護5	900	39	6	3	948	10.45	9,907	1,200	1,100	400	30	12,637

※初期加算については、入所を新規にされた場合、30日間に限り1日 30単位加算される。

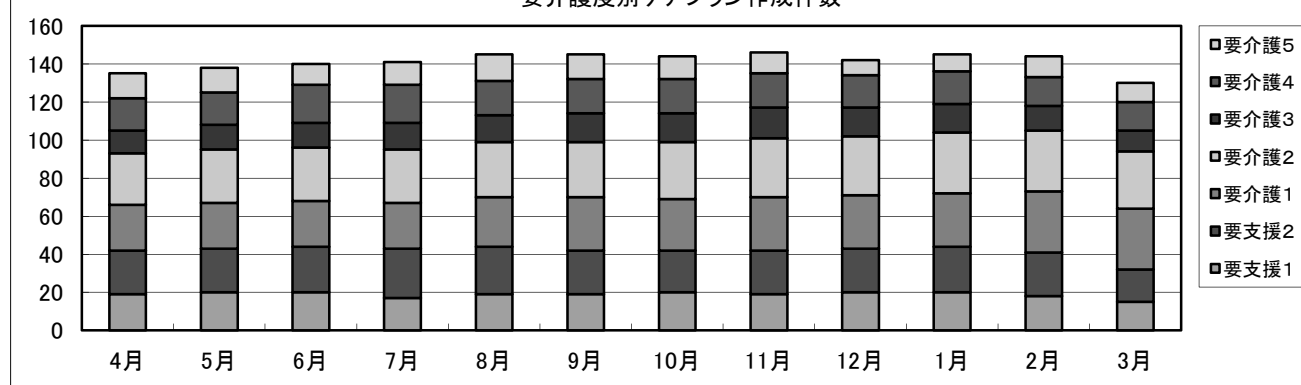
※地域密着サービス

## 【7】 八尾ケアプランセンター寿光園〔居宅介護支援事業〕

### ●ケアプラン作成件数

		4月	5月	6月	7月	8月	9月	10月	11月	12月	1月	2月	3月	合計	計画値	
延作成数		135	138	140	141	145	145	144	146	142	145	144	130	1,695	1,440	
要介護度別利用数 (内訳)	要支援1	19	20	20	17	19	19	20	19	20	20	18	15	226	達成率 117.7%	
	要支援2	23	23	24	26	25	23	22	23	23	24	23	17	276		
	要介護1	24	24	24	24	26	28	27	28	28	28	32	32	325		
	要介護2	27	28	28	28	29	29	30	31	31	31	32	32	30		355
	要介護3	12	13	13	14	14	15	15	16	15	15	13	11	166		
	要介護4	17	17	20	20	18	18	18	18	17	17	15	15	210		
	要介護5	13	13	11	12	14	13	12	11	8	9	11	10	137		

要介護度別ケアプラン作成件数



### ●ケアプランセンターにおける1件あたりの事業所収入額

介護度	基本単位	地域区分 4級地	料金	介護度	基本単位	地域区分 4級地	料金	加算	
								特定 I	初回
支援	414	10.70	¥4,430	介護3	1,042	10.70	¥11,149	特定 II 300	認知症 150
介護1	1,005	10.70	¥10,754	介護4	1,042	10.70	¥11,149	入院 I 200	独居 150
介護2	1,005	10.70	¥10,754	介護5	1,042	10.70	¥11,149	入院 II 100	退院・退所 300

※介護予防支援については、市町村委託事業。1件につき 3,500円（初期加算除く）

※八尾市よりの認定調査委託料は 1件につき 3,800円（在宅の場合）。

### ●認定調査件数

		4月	5月	6月	7月	8月	9月	10月	11月	12月	1月	2月	3月	合計	計画値
延調査数		12	13	13	14	10	17	16	15	21	21	19	11	182	
八尾市		12	12	12	11	10	17	14	13	19	21	19	10	170	
他市		0	1	1	3	0	0	2	2	2	0	0	1	12	

## 【8】 八尾市地域包括支援センター寿光園

		4月	5月	6月	7月	8月	9月	10月	11月	12月	1月	2月	3月	合計	計画値
延相談件数		86	95	111	111	94	91	99	78	48	86	74	90	1,063	
予防プラン作成件数		51	49	50	48	47	53	54	54	54	53	54	63	630	
内 訳	要支援1	31	31	30	29	27	28	30	30	31	31	32	36	366	
	要支援2	20	18	20	19	20	25	24	24	23	22	22	27	264	
実態把握		10	9	12	12	11	12	12	6	8	7	5	9	113	
介護予防教室		1	2	1	2	1	2	1	1	1	1	2	1	16	
家族介護教室		1	0	1	0	0	0	1	1	1	1	0	0	6	
二 次 予 防	実態（訪）	11	35	40	34	25	11	26	14	10	16	18	5	245	
	実態（電）	3	3	7	3	2	4	17	9	2	5	2	0	57	
	マネジメント	4	4	0	0	4	0	0	0	0	0	1	5	18	

介 護 予 防 ・ 家 族 介 護 者 教 室 内 容	4月	健康体操 ～いつまでもいきいき生活を送りましょう！～
		地域包括支援センター・介護予防について、いつまでも地域で暮らし続けるために
	5月	健康体操 ～いつまでもいきいき生活を送りましょう！～
		健康をチェックで介護予防に関心をもとう！
	6月	健康体操 ～いつまでもいきいき生活を送りましょう！～
		誰もが危険！！熱中症予防と水分補給
	7月	健康体操 ～いつまでもいきいき生活を送りましょう！～
		健康生活のための食事と栄養
	8月	健康体操 ～いつまでもいきいき生活を送りましょう！～
		健康体操 ～いつまでもいきいき生活を送りましょう！～
	9月	健康体操 ～いつまでもいきいき生活を送りましょう！～
		認知症について
	10月	健康体操 ～いつまでもいきいき生活を送りましょう！～
		高齢者を狙う犯罪と防犯について
	11月	健康体操 ～いつまでもいきいき生活を送りましょう！～
		介護保険について、生活を助けるアイデア商品
	12月	健康体操 ～いつまでもいきいき生活を送りましょう！～
		ゲームをしながら頭と体を動かそう
	1月	健康体操 ～いつまでもいきいき生活を送りましょう！～
		介護保険について パート2「介護保険で利用できるサービス」
2月	健康体操 ～いつまでもいきいき生活を送りましょう！～	
	口食うケアについて	
3月	健康体操 ～いつまでもいきいき生活を送りましょう！～	

※市町村委託事業。担当地域制（寿光園は第5圏域を担当）。

※介護予防支援については、介護報酬として請求する。介護報酬は、1件につき 4,240円（初期加算除く）。

※二次予防事業対象者とは、八尾市基本健診及び郵送により基本チェックリスト実施された者のうち、高リスクの

平成26年度寿光園では前半、利用状況も安定傾向にありましたが、年度後半にはインフルエンザに罹患した利用者が数名確認され、対応に苦慮することもありました。このことに対し改めて感染症に対する対策を見直し予防を含め迅速な対応が取れるよう体制強化も行ってきました。そして利用者の重度化とともに、多様なニーズに対応すべく研修会、各種会議・委員会を通じて様々な取組みを行い、行事の多種多様化、入居利用者に対しては外出の機会の確保などの多様なサービスへの取組みをおこなってきました。今後も利用者個々のニーズに対して可能な限り対応できるような体制基盤を築いてまいります。また、今後も引き続き安心して利用できる施設作りへと現状に甘んじることなく、引き続き取り組んでまいります。

#### 【特別養護老人ホーム寿光園・地域密着型特別養護老人ホーム寿光園】

従来型特養稼働率目標96%に対して98.1%目標達成率102.2%、地域密着型特養については目標稼働率96%に対して、97.1%達成率101.2%となりました。平成26年度は2月、3月と入所者の体調不良により入院者が増加傾向にあり稼働率がやや低下しました。重度化がますます進む中、介護と医療の連携の重要性を認識し、更なる体制強化に努めるとともに、空きベッド利用についても他事業所との連携のもと有効活用につなげてまいります。

#### 【寿光園ショートステイ事業部】

短期入所事業につきましては目標稼働率90%に対して89.4%、達成率99.4%、1日あたりの平均利用者数は約17名となりました。目標達成ができなかった原因として、1月後半から2月初旬にかけてインフルエンザが施設内で蔓延し利用者の安全確保の観点から一時利用を停止したこともあり1月、2月と大きく稼働率が低下しました。このような結果を踏まえ今後は感染症を含めた、リスクマネジメント体制を強化し、安心してご利用できる事業所として広報活動を含めた取組みにも努めてまいります。

#### 【グループホーム寿光園】

グループホームにつきましては目標稼働率90%に対して98.6%、達成率109.5%となりました。年間を通してほぼ利用者が安定されていたこともありましたが、前半は待機者が少なかったことでスムーズな入居に繋がらなかったことが1つの課題としてあげられますが、後半はこのようなことがないよう、事前の情報収集などの取組みにより空床をつくらずスムーズな入退所の取組ができました。

#### 【デイサービスセンター寿光園】

平成26年度開始当初は、前年度からの引き続きで安定した利用率を確保することができており、年間目標稼働率の80%には足りなかったものの72.0%と何とか70%代は確保できました。しかし、1月から2月にかけてインフルエンザが流行し、当センター利用者についても罹患者が目立ち一気に利用者が減少、結果的にそれ以降の稼働率はかなり減少したため、年度を通じての稼働率も伸び悩み、その影響により今だ回復できておりません。引き続き行事等を実施していくとともに、担当者の変更により延期しておりましたケアマネジャーへの営業も再開していきます。

#### 【寿光園ヘルパーステーション】

ヘルパーステーションにつきましては、実績はほぼ横ばい、達成率は120.6%となりました。詳細を見ても、予防ケースよりも介護ケースの増大が見られ、その影響により派遣内容も生活援助ではなく身体介護の派遣数が増大しております。平成27年度の介護保険制度改正にも見られますように、介護ケース 特に中重度のケースに対する密な派遣を増やし生活援助のケースを減らしていく方向に、当センターの派遣内容も近づいております。

#### 【八尾ケアプランセンター寿光園】

平成26年度開始時よりケアマネジャーを1名増やし、計4名体制に変更した影響でプラン数は増大し、達成率は117.7%となりました。しかし、ケアマネジャー1名分と考えると、もう少しプラン数が増加しても良いと推測されます。プランの内容を見ると、予防ケースも介護ケースも同じように増加しており、対象者数は全体的に増加していることがわかります。プラン数の推移は、サービス事業所の実績にも影響しますので、今後も地域包括等と連携し、新規顧客の確保を目指してまいります。

#### 【八尾市地域包括支援センター寿光園】

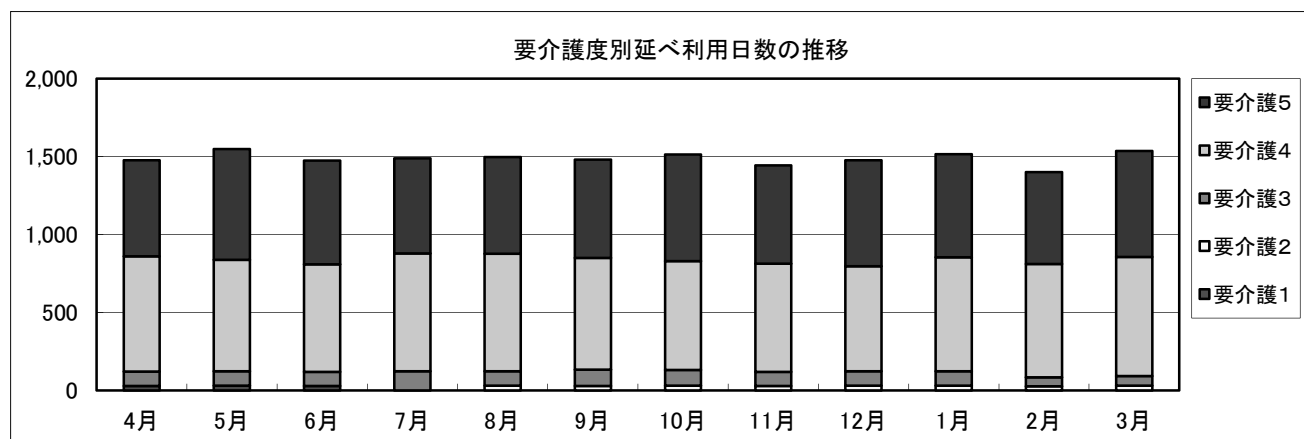
介護保険事業としての予防プラン数につきましては、自プラン数は前年度に比較しかなり減少いたしました。これは人事異動によるもので少しずつ回復しております。加えて原案委託プラン数は伸び続けており、今後もさらに増えていくことが予想されます。

八尾市委託事業については、昨年度同様に実態把握件数が目標の60%程度しか達成できておらず、地域包括支援センターの核の部分の活動でもあるため今後はこの数字を伸ばしていく必要があります。また、二次予防事業につきましては件数ほぼ横ばいですが、平成27年度は制度改正により数値的なものも変化していくと予測されます。

# 【9】 特別養護老人ホーム柏原寿光園〔介護老人福祉施設〕

【定員：50名】

		4月	5月	6月	7月	8月	9月	10月	11月	12月	1月	2月	3月	合計	計画値	
稼働日数		30	31	30	31	31	30	31	30	31	31	28	31	365		
実利用者数		53	50	50	51	50	50	53	50	50	51	50	51	609		
延利用日数		1,476	1,548	1,475	1,489	1,496	1,481	1,512	1,444	1,477	1,516	1,400	1,536	17,850	17,520	
稼働率		98%	100%	98%	96%	97%	99%	98%	96%	95%	98%	100%	99%	97.8%	96.0%	
要介護度別利用者数 (内訳)	実利用者数	要介護1	1	1	1	0	0	0	0	0	0	0	0	0	3	達成率 101.9%
		要介護2	0	0	0	0	1	1	1	1	1	1	1	1	8	
		要介護3	4	3	3	4	4	4	4	3	3	3	2	2	39	
		要介護4	25	23	23	26	25	24	25	25	23	25	26	25	295	
		要介護5	23	23	23	21	20	21	23	21	23	22	21	23	264	
	延べ利用日数	要介護1	30	31	30	0	0	0	0	0	0	0	0	0	91	
		要介護2	0	0	0	0	31	30	31	30	31	31	28	31	243	
		要介護3	92	93	90	123	93	104	100	90	93	93	56	62	1,089	
		要介護4	739	713	690	756	753	717	699	694	673	731	728	763	8,656	
		要介護5	615	711	665	610	619	630	682	630	680	661	588	680	7,771	
入退所状況	入所	4			2			3			1		1	11		
	退所	4			2			3			1		2	12		



年間行事実施状況	4月	5月	6月	7月	8月	9月	10月	11月	12月	1月	2月	3月
	カラオケ大会	大正琴		流しそうめん	PL花火鑑賞会	手品ショー	ハロウィン バイキング	はまなすの会 ・ にぎり寿司	クリスマス喫茶	お正月	まどか保育園	室内音楽会

## ●特養入所者における1日あたりの施設収入額と算定加算状況

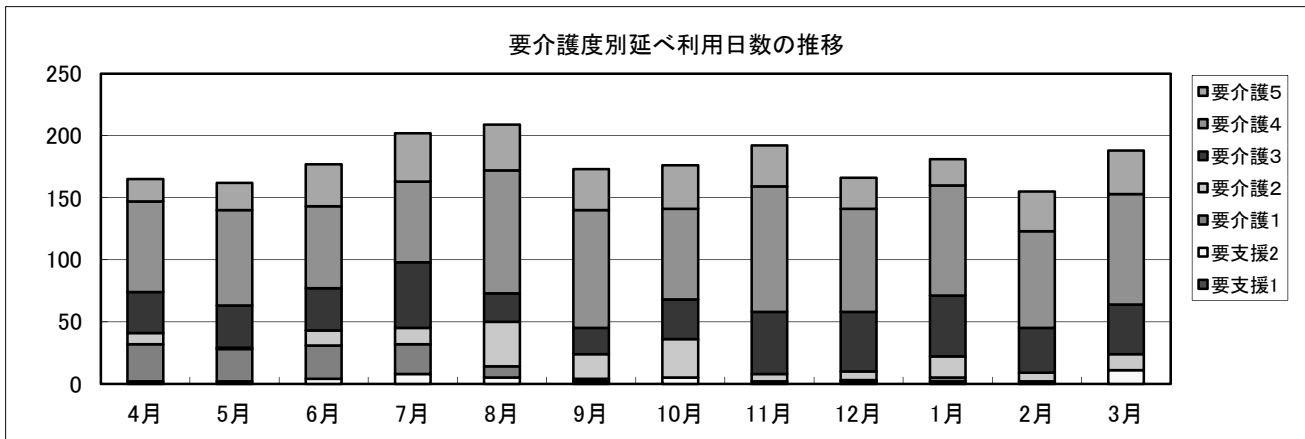
介護度	基本単位	加算						1日単位	地域区分 6級地	料金	食費	居住費	施設収入
		個別機能	日常継続	夜間配置	栄養M	看護I	処遇改善						
介護1	634	12	23	22	14	6	18	729	10.14	7,392	1,380	320	¥9,092
介護2	703	12	23	22	14	6	20	800	10.14	8,112	1,380	320	¥9,812
介護3	775	12	23	22	14	6	21	873	10.14	8,852	1,380	320	¥10,552
介護4	844	12	23	22	14	6	23	944	10.14	9,572	1,380	320	¥11,272
介護5	912	12	23	22	14	6	25	1,014	10.14	10,282	1,380	320	¥11,982

※初期加算については、入所を新規にされた場合、30日間に限り1日 30単位加算される。

【10】 柏原寿光園ショートステイ事業部〔（介護予防）短期入所生活介護〕

【定員：6名】

		4月	5月	6月	7月	8月	9月	10月	11月	12月	1月	2月	3月	合計	計画値	
稼働日数		30	31	30	31	31	30	31	30	31	31	28	31	365		
実利用者数		21	19	22	25	19	19	19	19	20	22	18	20	243		
延利用日数		165	162	177	202	209	173	176	192	166	181	155	188	2,146	1,970	
稼働率		92%	87%	98%	109%	112%	96%	95%	107%	89%	97%	92%	101%	98.0%	90%	
要介護度別利用者数 (内訳)	実利用者数	要支援1	0	0	0	0	0	0	0	0	0	0	0	0	0	達成率 108.9%
		要支援2	1	1	2	2	1	1	1	1	1	1	1	2	15	
		要介護1	3	2	2	2	3	1	0	0	1	1	0	0	15	
		要介護2	2	1	3	3	2	4	6	2	3	4	2	4	36	
		要介護3	4	4	4	8	3	3	3	5	6	5	5	5	55	
		要介護4	8	8	8	8	8	8	6	9	7	7	7	6	90	
		要介護5	3	3	3	2	2	2	3	2	2	4	3	3	32	
	延べ利用日数	要支援1	0	0	0	0	0	0	0	0	0	0	0	0	0	
		要支援2	2	2	4	8	5	2	5	2	2	2	2	11	47	
		要介護1	30	26	27	24	9	2	0	0	1	3	0	0	122	
		要介護2	9	1	12	13	36	20	31	6	7	17	7	13	172	
		要介護3	33	34	34	53	23	21	32	50	48	49	36	40	453	
		要介護4	73	77	66	65	99	95	73	101	83	89	78	89	988	
		要介護5	18	22	34	39	37	33	35	33	25	21	32	35	364	



●短期入所者における1日あたりの事業所収入額と算定加算状況

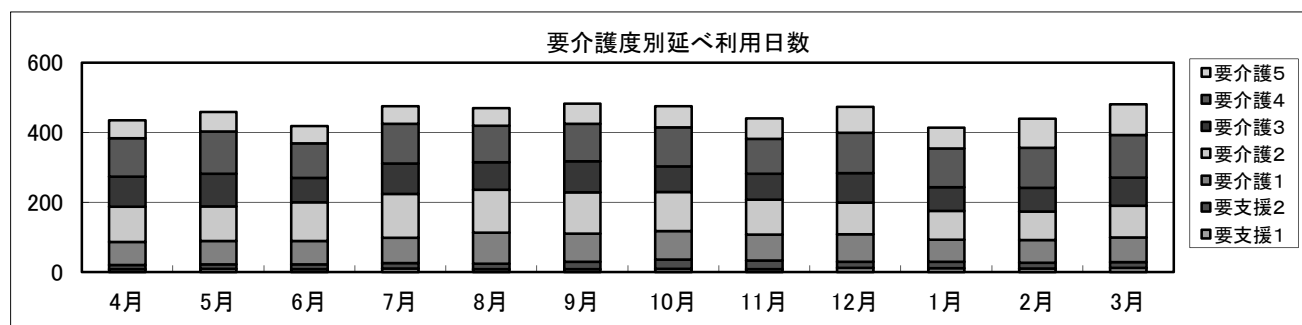
介護度	基本単位	加算						1日単位	地域区分 6級地	料金	食費	居住費	事業所収入
		機能訓練	看護体制	夜勤配置	緊急	提供体制	処遇改善						
支援1	502	12				6	13	533	10.14	5,405	1,380	¥320	¥7,105
支援2	617	12				6	16	651	10.14	6,601	1,380	¥320	¥8,301
介護1	686	12		13		6	18	735	10.14	7,453	1,380	¥320	¥9,153
介護2	755	12		13		6	20	806	10.14	8,173	1,380	¥320	¥9,873
介護3	826	12		13		6	21	878	10.14	8,903	1,380	¥320	¥10,603
介護4	896	12		13		6	23	950	10.14	9,633	1,380	¥320	¥11,333
介護5	964	12		13		6	25	1,020	10.14	10,343	1,380	¥320	¥12,043

※送迎サービスを利用した場合、送迎加算 184単位（片道）が加算される。

# 【11】 柏原寿光園デイサービスセンター〔（介護予防）通所介護事業〕

※通常規模型通所介護（時間以上 時間未満サービス提供）【定員：25名】

		4月	5月	6月	7月	8月	9月	10月	11月	12月	1月	2月	3月	合計	計画値	
実利用者数		42	42	47	50	52	52	51	47	51	49	48	48	579		
延利用者数		435	459	418	475	470	482	475	440	473	414	439	481	5,461	6,220	
開所日数		26	27	25	27	26	26	27	25	27	24	24	26	310		
平均利用者数		17	17	17	18	18	19	18	18	18	17	18	19	18		
稼働率		67%	68%	67%	70%	72%	74%	70%	70%	70%	69%	73%	74%	70.5%	80%	
要介護度別利用者数 (内訳)	実利用者数	要支援1	2	2	2	2	2	2	2	2	3	3	3	3	28	達成率 87.8%
		要支援2	2	2	3	3	3	4	5	4	3	3	3	3	38	
		要介護1	7	7	8	9	11	11	9	9	9	8	8	9	105	
		要介護2	12	12	13	15	12	12	12	11	11	11	10	10	141	
		要介護3	9	9	10	9	10	10	9	8	10	9	8	7	108	
		要介護4	6	6	7	7	9	8	8	7	8	8	8	8	90	
		要介護5	4	4	4	5	5	5	6	6	7	7	8	8	69	
	延べ利用者数	要支援1	8	9	8	10	8	8	9	8	12	11	10	12	113	
		要支援2	12	13	14	16	16	21	27	25	17	18	17	16	212	
		要介護1	66	67	67	72	89	81	81	74	79	64	65	71	876	
		要介護2	101	99	111	126	123	118	112	100	91	82	81	91	1,235	
		要介護3	86	94	70	87	79	89	74	75	84	68	68	81	955	
		要介護4	110	121	99	114	104	108	112	100	116	111	115	122	1,332	
		要介護5	52	56	49	50	51	57	60	58	74	60	83	88	738	



年	月	実施状況
年間行事実施状況	4月	花見
	5月	
	6月	カラオケ大会
	7月	
	8月	夏祭り
	9月	
	10月	体操強化週間（運動会）
	11月	踊りボランティア
	12月	クリスマス
	1月	新年会
	2月	
	3月	

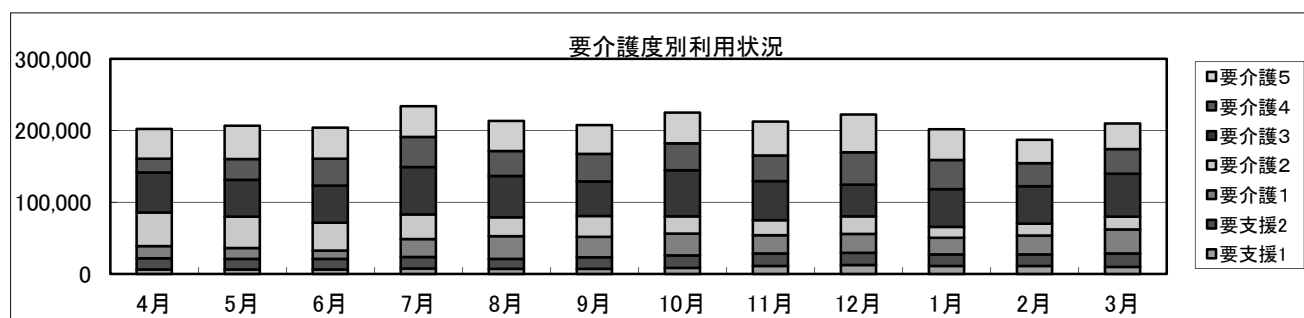
●通所介護利用者における1回あたりの事業所収入額と算定加算状況（介護予防は月単位の設定）

介護度	基本単位	加算（介護）			加算（予防）		体制加算 I	処遇改善 I	1日単位	地域区分 6級地	料金	食費	事業所収入
		個別I	個別II	入浴	運動器	生活機能							
支援1	2,115						24	41	2,180	10.14	22,105	2,200	¥24,305
支援2	4,236						48	81	4,365	10.14	44,261	4,400	¥48,661
介護1	695			50			6	14	765	10.14	7,757	550	¥8,307
介護2	817			50			6	17	890	10.14	9,025	550	¥9,575
介護3	944			50			6	19	1,019	10.14	10,333	550	¥10,883
介護4	1,071			50			6	21	1,148	10.14	11,641	550	¥12,191
介護5	1,197			50			6	24	1,277	10.14	12,949	550	¥13,499



## 【12】 柏原寿光園ホームヘルプセンター〔（介護予防）訪問介護事業〕

		4月	5月	6月	7月	8月	9月	10月	11月	12月	1月	2月	3月	合計	計画値	
延派遣回数		647	655	663	774	720	718	772	693	718	630	599	663	8,252	8,400	
延派遣単位数		202,221	206,773	204,276	233,889	213,461	207,879	225,107	212,751	222,323	202,045	186,988	209,851	2,527,564		
要介護度別利用者数 (内訳)	実利用者数	要支援1	4	4	4	5	5	5	6	8	9	8	8	7	73	達成率 98.2%
		要支援2	9	8	8	9	7	8	9	8	8	7	7	9	97	
		要介護1	6	8	7	12	13	10	11	10	10	9	12	12	120	
		要介護2	10	10	8	8	7	7	6	6	6	6	6	4	84	
		要介護3	7	2	7	8	9	7	7	7	6	7	7	8	82	
		要介護4	2	3	4	4	4	5	5	6	6	5	5	4	53	
		要介護5	6	6	6	5	4	5	5	6	6	4	4	4	61	
	延べ利用単位数	要支援1	6,130	6,130	6,130	7,556	7,356	7,356	8,582	11,234	12,460	11,234	11,034	9,808	105,010	
		要支援2	15,938	14,712	14,712	16,138	13,486	15,938	17,164	17,164	17,164	15,938	16,138	18,590	193,082	
		要介護1	16,824	15,304	11,932	24,949	32,004	28,631	30,635	25,803	26,223	23,382	26,238	33,603	295,528	
		要介護2	46,846	43,702	38,610	34,504	26,329	29,083	23,948	20,937	24,489	15,248	16,941	18,076	338,713	
		要介護3	56,054	51,282	51,816	66,242	57,365	48,169	64,455	54,304	44,105	52,403	52,102	59,718	658,015	
		要介護4	19,172	29,261	37,388	41,778	34,844	38,149	37,309	35,924	45,398	40,605	32,282	34,270	426,380	
		要介護5	41,257	46,382	43,688	42,722	42,077	40,553	43,014	47,385	52,484	43,235	32,253	35,786	510,836	



### ●派遣内訳（延派遣単位数）

		4月	5月	6月	7月	8月	9月	10月	11月	12月	1月	2月	3月	合計
介護	生活援助	49,212	52,130	60,350	72,680	79,450	77,590	68,860	77,510	62,990	63,360	55,620	55,940	775,692
	身体介護	99,670	92,533	89,531	95,159	83,411	77,836	83,357	81,916	92,614	96,044	75,454	85,164	1,052,689
	身体・生活	31,071	40,868	33,353	41,556	29,358	28,959	46,944	24,727	36,895	15,469	27,942	40,049	397,191
介護予防		22,068	20,842	20,842	23,294	20,842	23,294	25,746	28,198	29,424	26,972	26,972	28,198	296,692
初回加算		200	400	200	1,200	400	200	200	400	400	200	1,000	400	5,200
緊急加算													100	100
2人派遣														0
計		202,221	206,773	204,276	233,889	213,461	207,879	225,107	212,751	222,323	202,045	186,988	209,851	2,527,564

### ●訪問介護利用者における1回あたりの事業所収入額（介護予防は月単位の設定）

派遣内容	基本単位	地域区分	総額	派遣内容	基本単位	地域区分	総額	派遣内容	基本単位	地域区分	総額	加算	
予防1	1,226	10.21	12,517	予防2	2,452	10.21	25,034	予防3	3,889	10.21	39,706	緊急時	100
身体0	171	10.21	1,745	生活2	191	10.21	1,950	身1生3	465	10.21	4,747	初回	200
身体1	255	10.21	2,603	生活3	236	10.21	2,409	身2生1	474	10.21	4,839	生活機能	100
身体2	404	10.21	4,124	身1生1	325	10.21	3,318	身2生2	544	10.21	5,554	処遇改善	40/1000
身体3	587	10.21	5,993	身1生2	395	10.21	4,032	身2生3	614	10.21	6,268		

※身体介護の“0”は20分未満、“1”は20分以上30分未満、“2”は30分以上1時間未満、“3”は1時間以上1.5時間未満

※生活援助の“2”は20分以上45分未満、“3”は45分以上

### 【13】 柏原寿光園福祉用具レンタル事業部〔福祉用具貸与事業〕

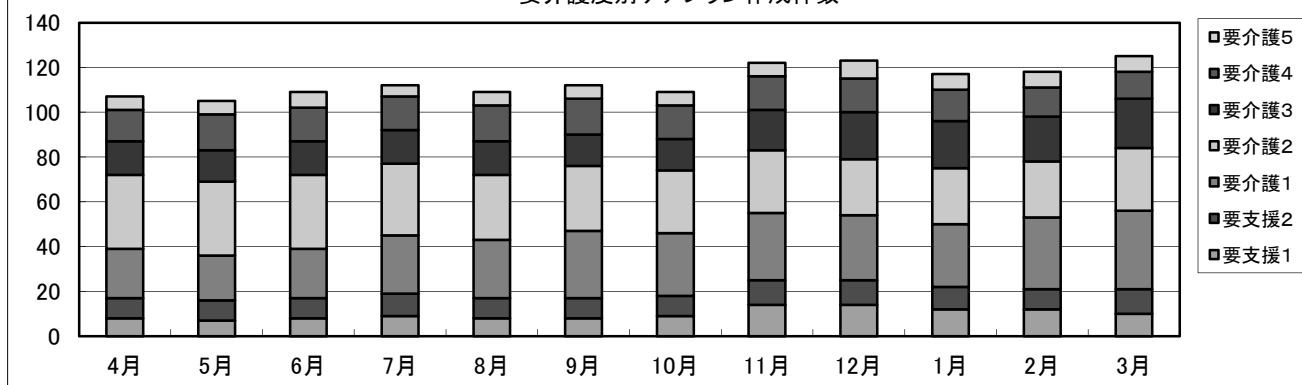
		4月	5月	6月	7月	8月	9月	10月	11月	12月	1月	2月	3月	合計	計画値
利用者数		7	6	8	8	8	8	8	8	7	8	8	4	88	180
品 目	ベット	4	4	5	5	5	5	5	5	4	5	5	3	55	達成率 48.9%
	車椅子	3	3	3	3	3	3	3	3	3	3	3	1	34	
	褥そう予防具	0	0	0	0	0	0	0	0	0	0	0	0	0	
	手すり	0	0	0	0	0	0	0	0	0	0	0	0	0	
	歩行器	0	0	0	0	0	0	0	0	0	0	0	0	0	
	その他	1	1	1	1	1	1	1	1	1	1	1	1	0	
計		8	8	9	9	9	9	9	9	8	9	9	4	100	

### 【14】 柏原ケアプランセンター寿光園〔居宅介護支援事業〕

#### ●ケアプラン作成件数

		4月	5月	6月	7月	8月	9月	10月	11月	12月	1月	2月	3月	合計	計画値
延作成数		107	105	109	112	109	112	109	122	123	117	118	125	1,368	1,280
要 介 護 度 別 利 用 数 ( 内 訳)	要支援1	8	7	8	9	8	8	9	14	14	12	12	10	119	達成率 106.9%
	要支援2	9	9	9	10	9	9	9	11	11	10	9	11	116	
	要介護1	22	20	22	26	26	30	28	30	29	28	32	35	328	
	要介護2	33	33	33	32	29	29	28	28	25	25	25	28	348	
	要介護3	15	14	15	15	15	14	14	18	21	21	20	22	204	
	要介護4	14	16	15	15	16	16	15	15	15	14	13	12	176	
	要介護5	6	6	7	5	6	6	6	6	8	7	7	7	77	

要介護度別ケアプラン作成件数



#### ●ケアプランセンターにおける1件あたりの事業所収入額

介護度	基本 単位	地域区分 6級地	料金	介護度	基本 単位	地域区分 6級地	料金	加算	
								特定 I	特定 II
支援	414	10.21	¥4,227	介護3	1,306	10.21	¥13,334	200	150
介護1	1,005	10.21	¥10,261	介護4	1,306	10.21	¥13,334	100	300
介護2	1,005	10.21	¥10,261	介護5	1,306	10.21	¥13,334	100	300

※介護予防支援については、市町村委託事業。1件につき 3,500円（初期加算除く）

※柏原市よりの認定調査委託料は 1件につき 3,150円。

## 【15】 柏原寿光園障害者デイサービス事業【定員：5名】

	4月	5月	6月	7月	8月	9月	10月	11月	12月	1月	2月	3月	合計	計画値
実利用者数	11	11	10	10	9	8	9	8	7	8	8	9	108	
延利用者数	76	69	59	58	54	51	47	48	48	43	47	52	652	450
開所日数	22	22	21	23	21	22	23	20	21	20	20	22	257	達成率
平均利用者数	3.45	3.14	2.81	2.52	2.57	2.32	2.04	2.40	2.29	2.15	2.35	2.36	2.54	144.9%
稼働率	69%	63%	56%	50%	51%	46%	41%	48%	46%	43%	47%	47%	50.7%	

## 【 総 括 】

柏原寿光園

平成26年度柏原寿光園では、経営理念並びに職員のモットーである『自らが入居・利用したいと思う施設の創造』、また『利用者権利宣言』を念頭に利用者の主体性を尊重した介護に徹してまいりました。冬季にはインフルエンザを発症された入居者、利用者もおられました。感染症対策委員会を中心とした事前の対策と発症後の迅速な対応を行なうことができました。ハード面において老朽化した設備の定期的な保守点検また修繕・補修を行い安定した環境維持に努めてまいりました。

### 【特別養護老人ホーム柏原寿光園】

入退居者数は昨年度とほぼ同じとなり、稼働率は0.8%増加しました。反省点は退居後の居室が数日空くことがあり、効率的な居室利用ができなかったことです。来年度は、ショートステイ利用者の空床利用も含め有効な居室利用を迅速に行うようにします。

### 【柏原寿光園ショートステイ事業部】

計画稼働率90%に対して稼働率98.0%となり達成率では108.9%となりました。前年度より稼働率が5.7%減となりました。その原因の一つは冬季に入居者にインフルエンザの発症が相次ぎ蔓延を防ぐため、また利用者の罹患を防ぐためご利用を控えていただくケースがあったことです。

### 【柏原寿光園デイサービスセンター】

平成25年度に落ち込んだ稼働率を回復すべく、営業活動を強化しました。キャンセルの利用者の対応としても、振り替え利用の提案など積極的な声かけを窓口となる職員に周知し実施した結果、前年度の稼働率を上回ることができました。しかし法人目標の数値には至ることができませんでした。今後もさらに努力します。

### 【柏原寿光園ホームヘルプセンター】

利用者数は前年度と変わらず月平均48名でした。新規は合計26名ありましたが、入院、入所者が多かったため訪問回数、派遣単位数は前年度より減少となりました。

### 【柏原寿光園福祉用具レンタル事業部】

ここ数年、地域の専門業者の活動状況が活発で新規の申込みがほとんど無い状態となっています。また、平成27年2月末で取引先の仲介業者が福祉用具貸与事業から撤退したことにより、受け持っていた利用者様が他事業者移行されました。こういった傾向は今後も続くと思われ、柏原寿光園福祉用具レンタル事業部へのニーズは減少すると考えられます。

#### 【柏原ケアプランセンター寿光園】

現在、計112名の利用者様を確保できている。各サービス事業所、法人内の情報交換や連携を図り、利用者へのより良質で効果的なケアマネジメントの提供を推進しました。さらに医療ニーズの高いケースが増えており、ケアプランへの適切な医療サービスの位置づけを促進し、入院から退院後の在宅への移行時における適切な連携を行い、他職種協働が機能できるように調整を図りました。

#### 【柏原寿光園地域生活支援事業】

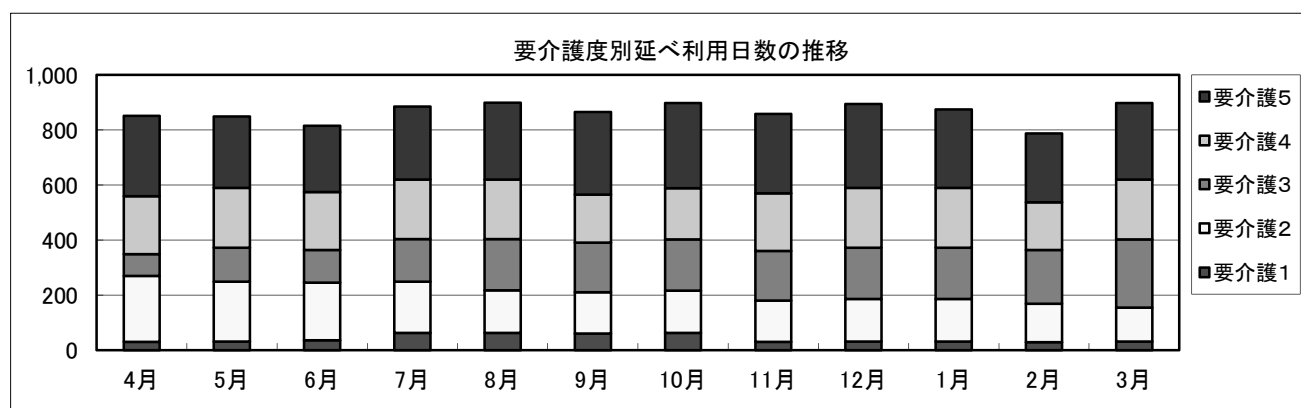
柏原市が進めている利用者一人ひとりに担当者がつくシステムが軌道に乗ってきたこともあり、サービスの導入や相談援助が以前よりもスムーズになっています。当事業においても、前年よりも利用者数・稼働率ともに上昇しています。今後も地域のニーズを満たすべく活動していく所存です。

これから入居者・利用者においては要介護度の重度化がすすみ費用負担も増していく中で、地域の柏原寿光園に対する期待はさらに増していくものと考えます。ボランティアの活用や医療施設との連携、看取り介護の体制の充実に努めるなどこれまで以上にサービスの質の向上を意識し、各事業協力しながらより一層努力してまいります。

# 【16】特別養護老人ホーム 太寿〔地域密着型介護老人福祉施設〕

【定員：29名】

		4月	5月	6月	7月	8月	9月	10月	11月	12月	1月	2月	3月	合計	計画値	
稼働日数		30	31	30	31	31	30	31	30	31	31	28	31	365		
実利用者数		29	29	29	29	29	29	29	29	29	29	30	29	349		
延利用日数		851	849	815	885	899	865	898	858	894	874	787	898	10,373	10,160	
稼働率		98%	94%	94%	98%	100%	99%	100%	99%	99%	97%	97%	100%	98.0%	96.0%	
要介護度別利用者数 (内訳)	実利用者数	要介護1	1	1	2	2	2	2	1	1	1	1	1	17	達成率 102.1%	
		要介護2	8	8	7	6	5	5	5	5	5	5	5	4		68
		要介護3	3	4	4	5	6	6	6	6	6	6	7	8		67
		要介護4	7	7	7	7	7	6	6	7	7	7	7	7		82
		要介護5	10	9	9	9	9	10	10	10	10	10	10	9		115
	延べ利用日数	要介護1	30	31	36	62	62	60	62	30	31	31	28	31	494	
		要介護2	239	217	209	186	155	150	154	150	155	155	140	123	2,033	
		要介護3	80	124	119	155	186	180	186	180	186	186	196	248	2,026	
		要介護4	210	217	210	217	217	175	186	210	217	217	173	217	2,466	
		要介護5	292	260	241	265	279	300	310	288	305	285	250	279	3,354	
入退所状況	入所	1		1	1							1		4		
	退所			2								1		3		



年間行事実施状況	4月	5月	6月	7月	8月	9月	10月	11月	12月	1月	2月	3月
	花見 + [ボランティア]	カラオケ太寿 + [ボランティア]	和太鼓演奏会 + [ボランティア]	地域の夏祭り鑑賞 + [ボランティア]	花火鑑賞会・流しそうめん+[ボランティア]	敬老祝賀会 + [ボランティア]	カラオケ太寿 + [ボランティア]	花火鑑賞会・アニマルセラピー + [ボランティア]	餅つき・クリスマス会 + [ボランティア]	新年祝賀イベント + [ボランティア]	節分・豆まき + [ボランティア]	アニマルセラピー・ひな祭り+[ボランティア]

※上記は施設全体での取り組み。外出やレクリエーション、その他のイベントは各ユニットごとに実施している。

## ●特養入所者における1日あたりの施設収入額と算定加算状況

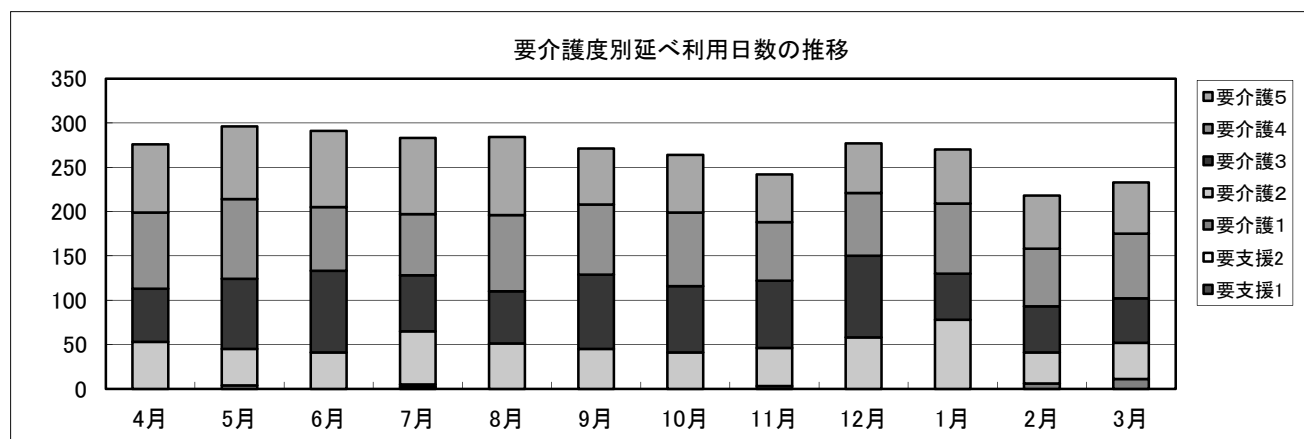
介護度	基本単位	加算						1日単位	地域区分 6級地	料金	食費	居住費	施設収入
		看護I	夜勤配置	処遇改善									
介護1	662	12	23	46	12	19	774	10.14	7,848	1,380	1,970	¥11,198	
介護2	733	12	23	46	12	21	847	10.14	8,589	1,380	1,970	¥11,939	
介護3	806	12	23	46	12	22	921	10.14	9,339	1,380	1,970	¥12,689	
介護4	876	12	23	46	12	24	993	10.14	10,069	1,380	1,970	¥13,419	
介護5	946	12	23	46	12	26	1,065	10.14	10,799	1,380	1,970	¥14,149	

※初期加算については、入所を新規にされた場合、30日間に限り1日 30単位加算される。

# 【17】 ショートステイ太寿〔（介護予防）短期入所生活介護〕

【定員：10名】

		4月	5月	6月	7月	8月	9月	10月	11月	12月	1月	2月	3月	合計	計画値	
稼働日数		30	31	30	31	31	30	31	30	31	31	28	31	365		
実利用者数		30	31	32	37	38	38	37	39	37	38	35	35	427		
延利用日数		276	296	291	283	284	271	264	242	277	270	218	233	3,205	3,285	
稼働率		92%	95%	97%	91%	92%	90%	85%	81%	89%	87%	78%	75%	87.8%	90%	
要介護度別利用者数 (内訳)	実利用者数	要支援1	0	0	0	1	0	0	0	1	0	0	0	0	2	達成率 97.6%
		要支援2	0	0	0	0	0	0	0	0	0	0	0	0	0	
		要介護1	0	1	0	1	0	0	0	0	0	0	1	1	4	
		要介護2	7	6	6	11	9	9	10	10	10	11	9	9	107	
		要介護3	8	7	8	6	8	12	10	12	11	9	8	8	107	
		要介護4	6	6	8	7	9	7	6	8	8	9	8	8	90	
		要介護5	9	11	10	11	12	10	11	8	8	9	9	9	117	
	延べ利用日数	要支援1	0	0	0	2	0	0	0	3	0	0	0	0	5	
		要支援2	0	0	0	0	0	0	0	0	0	0	0	0	0	
		要介護1	0	4	0	3	0	0	0	0	0	0	6	11	24	
		要介護2	53	41	41	60	51	45	41	43	58	78	35	41	587	
		要介護3	60	79	92	63	59	84	75	76	92	52	52	50	834	
		要介護4	86	90	72	69	86	79	83	66	71	79	65	73	919	
		要介護5	77	82	86	86	88	63	65	54	56	61	60	58	836	



## ●短期入所者における1日あたりの事業所収入額と算定加算状況

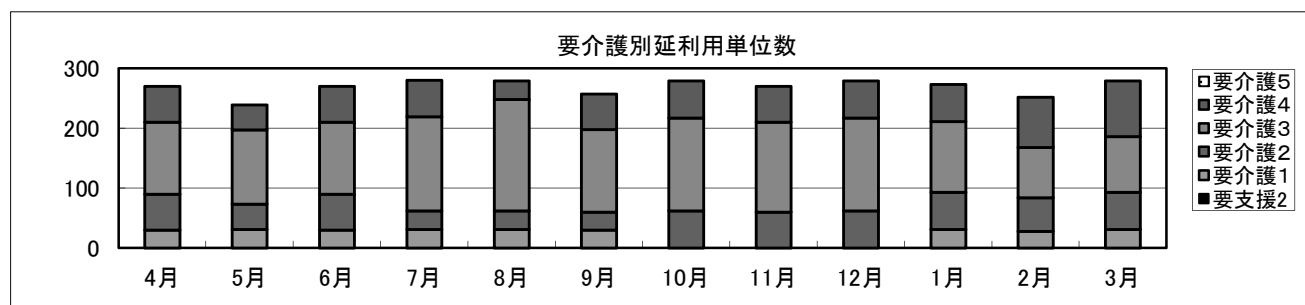
介護度	基本単位	加算						1日単位	地域区分6級地	料金	食費	居住費	事業所収入
		夜勤配置	サ提供I	処遇改善									
支援1	536		12	14				562	10.14	5,699	1,380	¥1,970	¥9,049
支援2	666		12	17				695	10.14	7,047	1,380	¥1,970	¥10,397
介護1	715	18	12	19				764	10.14	7,747	1,380	¥1,970	¥11,097
介護2	785	18	12	20				835	10.14	8,467	1,380	¥1,970	¥11,817
介護3	859	18	12	22				911	10.14	9,238	1,380	¥1,970	¥12,588
介護4	929	18	12	24				983	10.14	9,968	1,380	¥1,970	¥13,318
介護5	998	18	12	26				1,054	10.14	10,688	1,380	¥1,970	¥14,038

※送迎サービスを利用した場合、送迎加算 184単位（片道）が加算される。

# 【18】グループホーム太寿〔認知症対応型共同生活介護〕

【定員：9名】

		4月	5月	6月	7月	8月	9月	10月	11月	12月	1月	2月	3月	合計	計画値	
稼働日数		30	31	30	31	31	30	31	30	31	31	28	31	365		
実利用者数		9	9	9	9	9	9	9	9	9	9	9	9	108		
延利用日数		270	239	270	280	279	257	279	270	279	273	252	279	3,227	2,950	
稼働率		100%	86%	100%	100%	100%	95%	100%	100%	100%	98%	100%	100%	98.2%	90.0%	
要介護度別利用者数 (内訳)	実利用者数	要支援2	0	0	0	0	0	0	0	0	0	0	0	0	0	達成率 109.4%
		要介護1	1	1	1	1	1	1	0	0	0	1	1	1	9	
		要介護2	2	2	2	1	1	1	2	2	2	2	2	2	21	
		要介護3	4	4	4	6	6	5	5	5	5	4	3	3	54	
		要介護4	2	2	2	1	1	2	2	2	2	2	3	3	24	
	延べ利用日数	要支援2	0	0	0	0	0	0	0	0	0	0	0	0	0	
		要介護1	30	31	30	31	31	30	0	0	0	31	28	31	273	
		要介護2	60	42	60	31	31	30	62	60	62	62	56	62	618	
		要介護3	120	124	120	157	186	138	155	150	155	118	84	93	1,600	
		要介護4	60	42	60	61	31	59	62	60	62	62	84	93	736	
入退所状況	入所				1									1		
	退所				1									1		



年間行事実施状況	4月	5月	6月	7月	8月	9月	10月	11月	12月	1月	2月	3月
	花見 + [ボランティア]	春の遠足 + [ボランティア]	和太鼓演奏会 + [ボランティア]	地域の夏祭り鑑賞 + [ボランティア]	花火鑑賞会・流しそうめん+[ボランティア]	敬老祝賀会 + [ボランティア]	秋の遠足 + [ボランティア]	花火鑑賞会・アニマルセラピー+ [ボランティア]	餅つき・クリスマス会 + [ボランティア]	新年祝賀イベント + [ボランティア]	節分・豆まき + [ボランティア]	アニマルセラピー + [ボランティア]

※上記は施設全体での取り組み。外出やレクリエーション、その他のイベントは各ユニットごとに実施している。

## ●グループホーム入所者における1日あたりの事業所収入額

介護度	基本単位	加算			1日単位	地域区分	料金	管理費				事業所収入
		医療連携	体制強化	認知症専門				家賃	食材費	光熱水費	寝具	
支援2	801	39			840	10.14	8,518	1,700	1,380	666	50	¥12,314
介護1	805	39			844	10.14	8,558	1,700	1,380	666	50	¥12,354
介護2	843	39			882	10.14	8,943	1,700	1,380	666	50	¥12,739
介護3	868	39			907	10.14	9,197	1,700	1,380	666	50	¥12,993
介護4	886	39			925	10.14	9,380	1,700	1,380	666	50	¥13,176
介護5	904	39			943	10.14	9,562	1,700	1,380	666	50	¥13,358

※初期加算については、入所を新規にされた場合、30日間に限り1日 30単位加算される。

※地域密着サービス

太寿も開設してから早いもので4年の歳月が流れました。ご入居者様の生活ぶり、ご家族様とのやりとり、地域における知名度アップの実感…このような日常の様々な場面から、太寿も年々定着してきたなと感じます。馴染みの関係構築はユニットケアの目指すところであり、地域社会において存在意義を高めることは社会福祉法人としての責務でもあります。法人の掲げる理念実現にはまだまだ道半ばですが、スタッフ一同、さらなる上昇を目指して事業運営に取り組んで参りました。

#### 【特別養護老人ホーム 太寿】

- ◇入退居や入院加療のケースが年間を通して少なく、高い稼働率を達成することができました。皆様が健康に過ごされたというだけでなく、その健康を維持するために、個々に目が行き届きやすいユニットケアの特性も効果を発揮していると分析しています。
- ◇スタッフの資格取得を促進し、介護福祉士の有資格者の割合が一定数以上となったので、26年4月より「サービス提供体制強化加算Ⅰ」を算定しています。
- ◇入居申込受付数及び待機登録者数が、前年度と比べると激減しています。有料老人ホーム・高専賃の増加による市内の受け皿拡大や、“太寿にはなかなか入れない”という世間の印象も影響していると考えられます。経営基盤を盤石にするためにも、このあたりに対策が急務と捉えています。

#### 【ショートステイ 太寿】

- ◇入院や施設入所に伴う利用中止数が例年以上に多く、特に年度後半でその傾向が顕著であったことから、目標稼働率を大きく下回る結果となりました。全スタッフが危機感を持ち、サービス内容と営業方法の見直しを行い、現状脱却に取り組んでいる次第です。
- ◇ご利用された方々からは概ね好評をいただいております。“個別対応の徹底”と“家庭的な雰囲気”といった太寿の特色を最大限に活かし、他事業所との差別化を今後も図っていきます。
- ◇ショートにおいても26年4月から「サービス提供体制強化加算Ⅰ」を算定しています。

#### 【グループホーム 太寿】

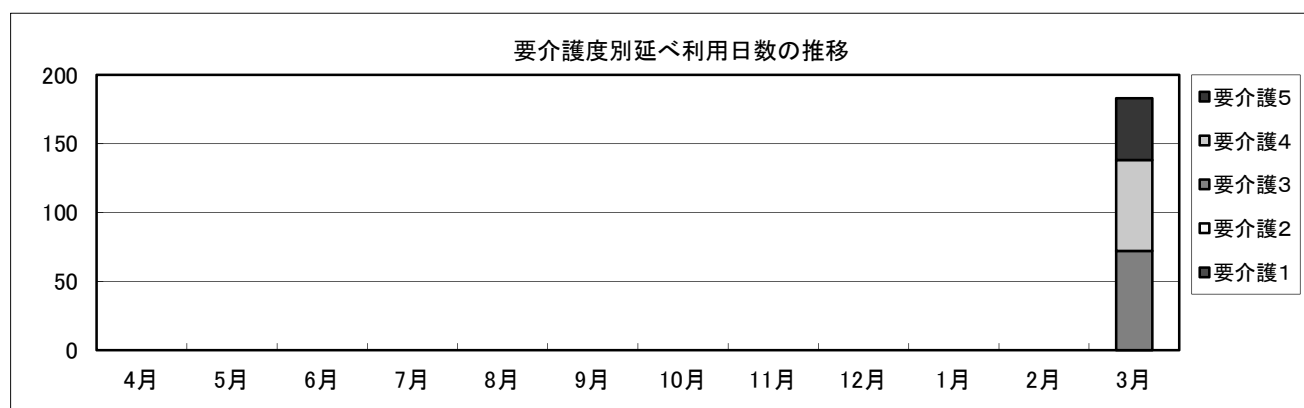
- ◇年間を通して入退居が1名だけということで、ほぼ同じ顔ぶれで1年間を過ごしました。ご入居の皆様のご暮らしぶりも定着しており、落ち着いた雰囲気でご生活を過ごすことができます。
- ◇開設後、初めて平均介護度が「3」を上回りました。安定して過ごされているとは言え、年齢を積み重ねて徐々に介護の程度は重くなっています。
- ◇入居申込・待機者数は年間を通して数件程度ということで、厳しい状況です。市内には定員割れになっているグループホームもある現状から、現状に甘んじずにサービスの向上を図ることにより、「太寿にぜひとも入りたい!」という安定したニーズの実現につなげていきたいです。



# 【19】特別養護老人ホーム 楽寿〔地域密着型介護老人福祉施設〕

【定員：29名】

		4月	5月	6月	7月	8月	9月	10月	11月	12月	1月	2月	3月	合計	計画値
稼働日数													31	31	
実利用者数		0	0	0	0	0	0	0	0	0	0	0	8	8	
延利用日数		0	0	0	0	0	0	0	0	0	0	0	183	183	
稼働率													20%	20.4%	
要介護度別 利用者数 (内訳)	実利用者数	要介護1											0	0	達成率
		要介護2											0	0	
		要介護3											4	4	
		要介護4											3	3	
		要介護5											2	2	
	延べ利用日数	要介護1											0	0	
		要介護2											0	0	
		要介護3											72	72	
		要介護4											66	66	
		要介護5											45	45	
入退所 状況	入所											9	9		
	退所											0	0		



年間行事 実施状況	4月		10月	
	5月		11月	
	6月		12月	
	7月		1月	
	8月		2月	
	9月		3月	

※上記は施設全体での取り組み。外出やレクリエーション、その他のイベントは各ユニットごとに実施している。

## ●特養入所者における1日あたりの施設収入額と算定加算状況

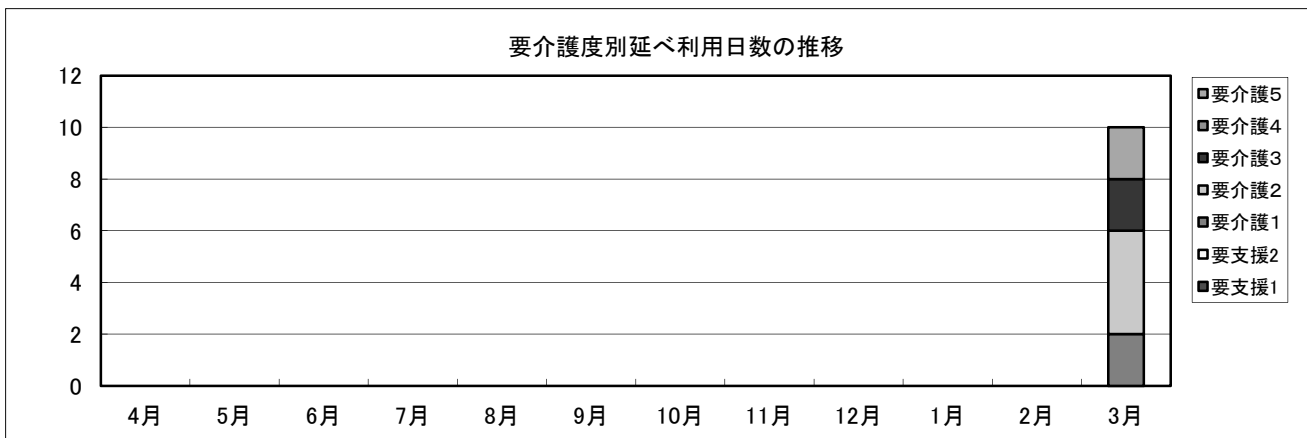
介護度	基本 単位	加 算						1日 単位	地域区分 6級地	料金	食費	居住費	施設収入
		看護Ⅰ	夜勤配置	処遇改善									
介護1	662	23						685	10.45	7,158	1,380	1,970	¥10,508
介護2	733	23						756	10.45	7,900	1,380	1,970	¥11,250
介護3	806	23						829	10.45	8,663	1,380	1,970	¥12,013
介護4	876	23						899	10.45	9,395	1,380	1,970	¥12,745
介護5	946	23						969	10.45	10,126	1,380	1,970	¥13,476

※初期加算については、入所を新規にされた場合、30日間に限り1日 30単位加算される。

【20】 ショートステイ楽寿〔（介護予防）短期入所生活介護〕

【定員：10名】

		4月	5月	6月	7月	8月	9月	10月	11月	12月	1月	2月	3月	合計	計画値
稼働日数													31	31	
実利用者数		0	0	0	0	0	0	0	0	0	0	0	5	5	
延利用日数		0	0	0	0	0	0	0	0	0	0	0	10	10	
稼働率													3%	3.2%	
要介護度別利用者数 (内訳)	実利用者数	要支援1											0	0	達成率
		要支援2											0	0	
		要介護1											1	1	
		要介護2											2	2	
		要介護3											1	1	
		要介護4											0	0	
		要介護5											1	1	
	延べ利用日数	要支援1												0	0
		要支援2												0	0
		要介護1												2	2
		要介護2												4	4
		要介護3												2	2
		要介護4												0	0
		要介護5												2	2



●短期入所者における1日あたりの事業所収入額と算定加算状況

介護度	基本単位	加算						1日単位	地域区分6級地	料金	食費	居住費	事業所収入
		夜勤配置	処遇改善										
支援1	536							536	10.45	5,601	1,380	¥1,970	¥8,951
支援2	666							666	10.45	6,960	1,380	¥1,970	¥10,310
介護1	715							715	10.45	7,472	1,380	¥1,970	¥10,822
介護2	785							785	10.45	8,203	1,380	¥1,970	¥11,553
介護3	859							859	10.45	8,977	1,380	¥1,970	¥12,327
介護4	929							929	10.45	9,708	1,380	¥1,970	¥13,058
介護5	998							998	10.45	10,429	1,380	¥1,970	¥13,779

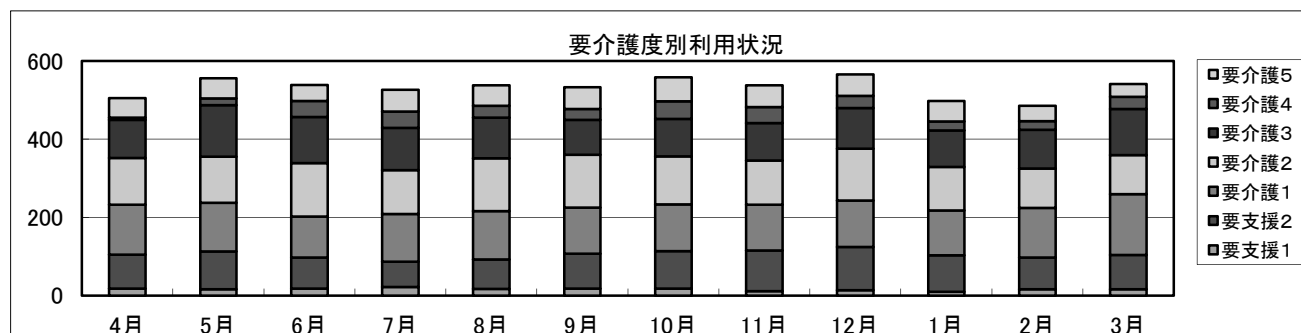
※送迎サービスを利用した場合、送迎加算 184単位（片道）が加算される。

# 【21】今川デイサービスセンター〔（介護予防）通所介護事業〕

※通常規模型通所介護（7時間以上9時間未満サービス提供）【定員：35名】

		4月	5月	6月	7月	8月	9月	10月	11月	12月	1月	2月	3月	合計	計画値	
実利用者数		61	63	66	64	62	60	62	63	64	61	67	66	759		
延利用者数		505	556	539	526	538	533	558	538	566	498	485	541	6,383	8,700	
開所日数		26	27	25	27	26	26	27	25	27	24	24	26	310		
平均利用者数		19	21	22	19	21	21	21	22	21	21	20	21	21		
稼働率		55%	59%	62%	56%	69%	68%	69%	72%	70%	69%	67%	69%	65.4%	80%	
要介護度別利用者数 (内訳)	実利用者数	要支援1	4	4	4	5	4	4	4	3	3	3	4	4	46	達成率 73.4%
		要支援2	13	13	14	9	11	12	12	15	15	13	12	12	151	
		要介護1	14	14	13	14	14	14	14	13	14	14	17	18	173	
		要介護2	15	14	14	14	14	13	13	12	14	13	13	11	160	
		要介護3	8	10	12	11	10	8	8	8	8	9	11	11	114	
		要介護4	2	3	4	5	3	2	4	5	2	1	2	3	36	
		要介護5	5	5	5	6	6	7	7	7	8	8	8	7	79	
	延べ利用者数	要支援1	18	16	18	22	17	18	18	11	14	10	16	16	194	
		要支援2	87	97	79	65	75	89	96	104	110	93	81	88	1,064	
		要介護1	127	124	105	122	124	118	119	117	119	115	127	155	1,472	
		要介護2	120	118	137	112	135	135	123	113	133	111	101	100	1,438	
		要介護3	97	132	118	108	104	89	96	96	104	93	99	118	1,254	
		要介護4	6	17	41	42	30	28	45	41	31	23	22	31	357	
		要介護5	50	52	41	55	53	56	61	56	55	53	39	33	604	

※定員に関しては8月より30名定員に変更。



年間行事実施状況	4月	お花見会・カラオケ大会・誕生会・カジノ大会・喫茶	10月	秋の大運動会・誕生会・カジノ大会・喫茶
	5月	春の小運動会・誕生会・カジノ大会・喫茶	11月	誕生会・カジノ大会・喫茶
	6月	カラオケ大会・カジノ大会	12月	クリスマス会・誕生会・カジノ大会・喫茶
	7月	納涼会・カジノ大会・喫茶	1月	新年会・ゲーム大会・書初め・カラオケ大会・誕生会・喫茶
	8月	夏祭り・誕生会・カジノ大会・喫茶	2月	節分・誕生会
	9月	敬老会・誕生会・カジノ大会・喫茶	3月	ひな祭り・誕生会・カジノ大会

●通所介護利用者における1回あたりの事業所収入額と算定加算状況（介護予防は月単位の設定）

介護度	基本単位	加算（介護）			加算（予防）		体制加算 I	処遇改善 I	1日単位	地域区分 4級地	料金	食費	事業所収入
		個別Ⅰ	個別Ⅱ	入浴	運動器	生活機能							
支援1	1,647						72		1,719	10.45	17,964	2,000	19,964
支援2	3,377						144		3,521	10.45	36,794	4,000	40,794
介護1	656			50			18		724	10.45	7,566	500	8,066
介護2	775			50			18		843	10.45	8,809	500	9,309
介護3	898			50			18		966	10.45	10,095	500	10,595
介護4	1,071			50			18		1,139	10.45	11,903	500	12,403
介護5	1,144			50			18		1,212	10.45	12,665	500	13,165

## 【特別養護老人ホーム 楽寿】

地域密着型介護老人福祉施設として、八尾市の指定を受け、定員29名、3ユニットの施設として、平成27年3月1日に新規開設となった施設です。寿光会にとって4箇所目の施設として、地域住民の方々に認知され、今後も増えていくことが見込まれている要介護高齢者が、住み慣れた地域で生活を続けることができるよう、個々の介護ニーズに可能な限り応えていけるよう体制を整え、職員の介護の質の向上を図ってまいります。

平成26年度の実績は3月1日開設ということもあり、事業実績は1ヶ月のみとなっています。まずは、1ユニットの事業立ち上げを目標に、入居者の面接、受け入れを実施し、9名の入居受け入れを実施致しました。残り1名の入居準備も整い、4月早々に入居予定となっています。

今回の入居受け入れにあたって申し込み状況を概観したところ、要介護4及び5の申込者が多く、また、大半が医療機関入院中、その他施設入居中の方となっており、特養待機者の重度化が進んでいると同時に、在宅での入居待機が困難になってきている現状が明らかとなりました。

さらに、精神科病院からの入居申し込みも多く、認知症高齢者の入居待機も増えているのが現状となっています。そんななか、重度者や認知症入居者に対して、ユニットケア方式の介護老人福祉施設としていかに個別ケアを進めていくか、工夫をしていくことが必要になってきます。

事業所収入としては、まずは早急に満床に向けて、新規入居者の受け入れを積極的に進めてまいります。

## 【ショートステイ 楽寿】

特別養護老人ホーム楽寿併設の短期入所生活介護として、1ユニット10名定員にて平成27年3月1日に新規事業を開始致しました。特別養護老人ホームの新規入居者受け入れと同時進行にて利用受け入れを実施し、実際の稼働は3月25日からとなりました。

平成26年度の実績は3月1日開設ということもあり、事業実績は1ヶ月のみとなっています。地域のケアマネジャーに対しての営業活動が不十分であることから、事業開始が十分に浸透しておらず、利用につながっていないのが現状です。

本事業については、送迎実施地域を八尾市及び柏原市全域とし、広い範囲をカバーすることで今後の集客につなげていきたいと考えています。まずは、地域のケアマネジャーに対する営業活動を実施し、稼働率を高めていくことを当面の目標としてまいります。

また、平成27年度の介護報酬改定により、長期にわたる短期入所利用者に対する減算が実施されます。これによって、長期にわたる短期入所利用に抑制がかかり、稼働率や特養入居待機方法にも少なからず影響が出ることが予測されます。これについても対策を検討していく必要があると考えています。

## 【今川デイサービスセンター】

平成26年度の通所介護事業でも、前回の介護報酬の改定を色濃く引きずっている状態です。短時間デイの多様化や高齢者ニーズの変化、サービス付き高齢者住宅への入居等が従来型デイサービスの利用者数減少につながっていると思われます。また、3月より八尾地域密着型高齢者施設楽寿開設に伴い、今川デイサービスも桜ヶ丘から神宮寺へ移転することとなり、約1～2割の利用者が、遠方になることを理由に利用中止の申し出があったことも利用者減少に影響しています。

利用者の負担を考えると、乗降時間の軽減へ少しでもつながるよう、朝7：50～送迎車4台（杉山送迎3台、楽寿1台）で稼働している状態です。少しでもサービス内容以外のことでの利用中止とならないよう努力したいと考えています。さらに、特養併設に伴い、ハード面の充実（特浴の設置）を活かし、重度の要介護者のデイ利用も視野に入れ、柔軟に対応できるよう検討しています。また、デイ利用者にショートステイも利用していただけるよう、ケアマネジャーへ営業活動を行い、短期入所利用を勧め、通所と短期入所の稼働率を上げていくと同時に、通所の特色を活かし、差別化を図れるよう短期入所職員と連携し、サービスの向上や構築に努めたいと考えています。

# 【勤務職員構成状況】

※平成27年3月31日現在

※職員人数は、「172時間/月」としての常勤換算後の人数。

※「入職者数」「退職者数」は平成26年4月1日～平成27年3月31日までの合計。

## 各施設別集計表

	寿 光 園	寿光園（地域密着）	柏原寿光園
職員人数（常勤換算）	79.8	11.7	51.8
職員人数（実数）	98	12	76
総勤務時間（h）	13,729	2,010	8,904
平均年齢	45.8 (45歳9ヶ月)	44.8 (44歳9ヶ月)	36.4 (36歳4ヶ月)
平均勤続年数	11.4 (11年4ヶ月)	3.5 (3年6ヶ月)	5.6 (5年7ヶ月)
入職者数（実数）	16	0	14
退職者数（実数）	20	1	12
	太 寿	楽 寿	合 計
職員人数（常勤換算）	36.4	24.5	204.2
職員人数（実数）	47	34	267
総勤務時間（h）	6,267	4,215	35,125
平均年齢	49.0 (49歳0ヶ月)	46.0 (46歳0ヶ月)	44.4 (44歳4ヶ月)
平均勤続年数	2.9 (2年10ヶ月)	3.6 (3年5ヶ月)	5.4 (5年4ヶ月)
入職者数（実数）	6	18	54
退職者数（実数）	7	9	49

## 事業内容別 内訳

### ◆施設系サービス◆

寿 光 園									
定 員		特養	54	ショート	19	計		73	合 計
職員人数		正職員		契約職員		パート職員 (社会保険未加入)		50.1	
性別 (実数)	内 訳	男	女	男	女	男	女		61
	小 計	9	21	2	13	3	13		
平均年齢	内 訳	37.5	39.2	41.7	49.4	63.8	48.5	46.7 (46歳8ヶ月)	
	小 計	30	15	16					
平均 勤続年数	内 訳	9.7	6.1	14.8	10.1	0.7	3	7.4 (7年4ヶ月)	
	小 計	3	8	11					
入職者数 (実数)	内 訳	1	2	1	3	8	15		
	小 計	3	4	8	12	0			
退職者数 (実数)	内 訳	3	4	4	8	19			
	小 計	7	12	0					

寿 光 園（地域密着）									
定 員		特養	16	ショート	空床	計		16	合 計
職員人数		正職員		契約職員		パート職員 (社会保険未加入)		11.7	
性別 (実数)	内 訳	男	女	男	女	男	女		12
	小 計	—	8	—	1	—	3		
平均年齢	内 訳	—	41.2	—	45.2	—	48.1	44.8 (44歳9ヶ月)	
	小 計	8	1	3					
平均 勤続年数	内 訳	—	8.3	—	9.4	—	3.1	6.9 (6年10ヶ月)	
	小 計	0	0	0					
入職者数 (実数)	内 訳	0	0	0	0	0			
	小 計	0	1	0					
退職者数 (実数)	内 訳	0	1	0	1	1			
	小 計	0	1	0					

総勤務時間（h）  
**8,610**

常勤換算（人）  
**50.1**

総勤務時間（h）  
**2,010**

常勤換算（人）  
**11.7**

柏原寿光園								
定員		特養	50	ショート	6	計		56
職員人数		正職員		契約職員		パート職員 (社会保険未加入)		合計
		23.0		4.2		5.6		32.8
職員人数 (実数)	内訳	男	女	男	女	男	女	42
	小計	7	16	—	5	2	12	
平均年齢	内訳	38.8	33.6	—	46.1	53.5	50.2	44.7 (44歳8ヶ月)
	小計	36.2		46.1		51.9		
平均勤続年数	内訳	12.0	5.9	—	6.8	11.3	7.1	8.3 (8年3ヶ月)
	小計	9.0		6.8		9.2		
入職者数 (実数)	内訳	2	5	1			1	9
	小計	7		1		1		
退職者数 (実数)	内訳	2	2	1	1		2	8
	小計	4		2		2		

総勤務時間 (h)
5,647

常勤換算 (人)
32.8

太寿								
定員		特養	29	ショート	10	計		39
職員人数		正職員		契約職員		パート職員 (社会保険未加入)		合計
		18.0		6.0		4.4		28.4
職員人数 (実数)	内訳	男	女	男	女	男	女	35
	小計	1	17	1	5	—	11	
平均年齢	内訳	42	36.5	49	50.8	—	53.6	43.2 (43歳2ヶ月)
	小計	26.2		49.9		53.6		
平均勤続年数	内訳	18.7	4.5	2.8	3.7	—	3.0	4.7 (4年8ヶ月)
	小計	7.7		3.3		3.0		
入職者数 (実数)	内訳		2			1		3
	小計	2		0		1		
退職者数 (実数)	内訳		2				1	3
	小計	2		0		1		

総勤務時間 (h)
4,891

常勤換算 (人)
28.4

楽寿								
定員		特養	29	ショート	10	計		39
職員人数		正職員		契約職員		パート職員 (社会保険未加入)		合計
		3.0		6.0		3.0		12.0
職員人数 (実数)	内訳	男	女	男	女	男	女	19
	小計	1	2	1	5	2	8	
平均年齢	内訳	44.2	54.3	36	34.8	38.7	50.1	43.0 (43歳0ヶ月)
	小計	49.3		35.4		44.4		
平均勤続年数	内訳	4.9	18.9	0.4	0.25	0.4	0.4	4.2 (5年9ヶ月)
	小計	7.9		0.3		0.4		
入職者数 (実数)	内訳	0	0	1	5	2	7	15
	小計	0		6		9		
退職者数 (実数)	内訳	0	0	0	0	0	1	1
	小計	0		0		1		

総勤務時間 (h)
2,118

常勤換算 (人)
12.0

◆通所介護（デイサービス）◆

デイサービスセンター寿光園								
定員		30						合計
職員人数		正職員		契約職員		パート職員 (社会保険未加入)		
		3.0		7.0		—		10.0
職員人数 (実数)	内訳	男	女	男	女	男	女	11
	小計	3		8		0		
平均年齢	内訳	49.2	52.7	45.3	50.6	—	—	49.5 <small>(49歳6ヶ月)</small>
	小計	51.0		48.0				
平均勤続年数	内訳	23.4	22.3	7.4	12.3	—	—	16.4 <small>(10年10ヶ月)</small>
	小計	22.9		9.9				
入職者数 (実数)	内訳				1			1
	小計	0		1		0		
退職者数 (実数)	内訳							0
	小計	0		0		0		

総勤務時間 (h)	1,715
-----------	-------

常勤換算 (人)	10.0
----------	------

柏原寿光園デイサービスセンター								
定員		25						合計
職員人数		正職員		契約職員		パート職員 (社会保険未加入)		
		2.0		4.6		3.9		10.5
職員人数 (実数)	内訳	男	女	男	女	男	女	16
	小計	2		6		8		
平均年齢	内訳	35.3	—	35.5	55.8	65.3	59.9	47.9 <small>(47歳10ヶ月)</small>
	小計	35.3		45.7		62.6		
平均勤続年数	内訳	10.2	—	1.9	4.2	6.8	7.8	6.9 <small>(6年10ヶ月)</small>
	小計	10.2		3.1		7.3		
入職者数 (実数)	内訳			1			3	4
	小計	0		1		3		
退職者数 (実数)	内訳	1					2	3
	小計	1		0		2		

総勤務時間 (h)	1,803
-----------	-------

常勤換算 (人)	10.5
----------	------

今川デイサービスセンター								
定員		30						合計
職員人数		正職員		契約職員		パート職員 (社会保険未加入)		
		2.0		4.0		5.8		11.8
職員人数 (実数)	内訳	男	女	男	女	男	女	15
	小計	2		4		9		
平均年齢	内訳	0	40	0	44.3	64	47.7	49.0 <small>(49歳0ヶ月)</small>
	小計	40.0		44.3		55.9		
平均勤続年数	内訳	0	8.8	0	8.8	4.4	4.3	4.4 <small>(9年0ヶ月)</small>
	小計	8.8		8.8		4.4		
入職者数 (実数)	内訳	0	0	0	0	2	1	3
	小計	0		0		3		
退職者数 (実数)	内訳	0	1	0	0	2	5	8
	小計	1		0		7		

総勤務時間 (h)	2,097
-----------	-------

常勤換算 (人)	11.8
----------	------

◆グループホーム◆

グループホーム 寿光園								
定員		9						合計
職員人数		正職員		契約職員		パート職員 (社会保険未加入)		
		1.0		4.7		0.7		6.4
職員人数 (実数)	内訳	男	女	男	女	男	女	7
	小計	1	—	2	3	—	1	
平均年齢	内訳	42.4	—	47.3	58	—	48.5	47.9 <small>(47歳10ヶ月)</small>
	小計	42.4	—	52.7	—	48.5		
平均勤続年数	内訳	22.0	—	6.0	7.1	—	1.8	10.1 <small>(10年1ヶ月)</small>
	小計	22.0	—	6.6	—	1.8		
入職者数 (実数)	内訳							0
	小計	0		0		0		
退職者数 (実数)	内訳					1		1
	小計	0		0		1		

総勤務時間 (h)	1,100
-----------	-------

常勤換算 (人)	6.4
----------	-----

グループホーム 太寿								
定員		9						合計
職員人数		正職員		契約職員		パート職員 (社会保険未加入)		
		3.0		1.0		4.0		8.0
職員人数 (実数)	内訳	男	女	男	女	男	女	12
	小計	1	2	—	1	—	8	
平均年齢	内訳	52.0	50.0	—	46.0	—	54.3	50.4 <small>(50歳4ヶ月)</small>
	小計	51.0	—	46.0	—	54.3		
平均勤続年数	内訳	0.1	4.0	—	3.7	—	6.7	4.2 <small>(4年2ヶ月)</small>
	小計	2.1	—	3.7	—	6.7		
入職者数 (実数)	内訳	1					2	3
	小計	1		0		2		
退職者数 (実数)	内訳				2		2	4
	小計	0		2		2		

総勤務時間 (h)	1,383
-----------	-------

常勤換算 (人)	8.0
----------	-----

◆その他在宅サービス◆

寿光園								
職員人数		正職員		契約職員		パート職員 (社会保険未加入)		合計
		10.0		1.7		1.7		
職員人数 (実数)	内訳	男	女	男	女	男	女	19
	小計	2	8	—	2	1	6	
平均年齢	内訳	12.2	47.2	—	50.8	—	—	40.3 <small>(40年3ヶ月)</small>
	小計	29.7	—	50.8	—	—		
平均勤続年数	内訳	45.0	10.6	—	13.9	—	—	23.2 <small>(23年2ヶ月)</small>
	小計	27.8	—	13.9	—	—		
入職者数 (実数)	内訳							0
	小計	0		0		0		
退職者数 (実数)	内訳							0
	小計	0		0		0		

総勤務時間 (h)	2,304
-----------	-------

常勤換算 (人)	13.4
----------	------

栢原 寿光園								
職員人数		正職員		契約職員		パート職員 (社会保険未加入)		合計
		2.0		3.0		3.5		
職員人数 (実数)	内訳	男	女	男	女	男	女	18
	小計	—	2	—	3	—	13	
平均年齢	内訳	—	49.9	—	54.8	—	54.1	52.9 <small>(52年10ヶ月)</small>
	小計	—	49.9	—	54.8	—	54.1	
平均勤続年数	内訳	—	6.2	—	9.0	—	6.5	7.2 <small>(7年2ヶ月)</small>
	小計	—	6.2	—	9.0	—	6.5	
入職者数 (実数)	内訳						1	1
	小計	0		0		1		
退職者数 (実数)	内訳						1	1
	小計	0		0		1		

総勤務時間 (h)	1,454
-----------	-------

常勤換算 (人)	8.5
----------	-----