

平成25年度

# 事業報告書

社会福祉法人 寿光会

# 目次

## 平成25年度事業報告書

## 社会福祉法人 寿光会

●前文	・・・・・・・・・・・・・・・・	P3
【1】 特別養護老人ホーム寿光園	・・・・・・・・・・・・・・・・	P4
【2】 寿光園ショートステイ事業部	・・・・・・・・・・・・・・・・	P5
【3】 デイサービスセンター寿光園	・・・・・・・・・・・・・・・・	P6
【4】 寿光園ヘルパーステーション	・・・・・・・・・・・・・・・・	P7
【5】 グループホーム寿光園	・・・・・・・・・・・・・・・・	P8
【6】 八尾ケアプランセンター寿光園	・・・・・・・・・・・・・・・・	P9
【7】 八尾市地域包括支援センター寿光園	・・・・・・・・・・・・・・・・	P10
●寿光園 総括	・・・・・・・・・・・・・・・・	P11
【8】 特別養護老人ホーム柏原寿光園	・・・・・・・・・・・・・・・・	P12
【9】 柏原寿光園ショートステイ事業部	・・・・・・・・・・・・・・・・	P13
【10】 柏原寿光園デイサービスセンター	・・・・・・・・・・・・・・・・	P14
【11】 柏原寿光園ホームヘルプセンター	・・・・・・・・・・・・・・・・	P15
【12】 柏原寿光園福祉用具レンタル事業部	・・・・・・・・・・・・・・・・	P16
【13】 柏原ケアプランセンター寿光園	・・・・・・・・・・・・・・・・	P16
【14】 柏原寿光園障害者デイサービス事業	・・・・・・・・・・・・・・・・	P17
【15】 柏原寿光園訪問給食サービス事業	・・・・・・・・・・・・・・・・	P17
●柏原寿光園 総括	・・・・・・・・・・・・・・・・	P17
【16】 特別養護老人ホーム太寿	・・・・・・・・・・・・・・・・	P18
【17】 ショートステイ太寿	・・・・・・・・・・・・・・・・	P19
【18】 グループホーム太寿	・・・・・・・・・・・・・・・・	P20
●太寿 総括	・・・・・・・・・・・・・・・・	P21
【19】 今川デイサービスセンター	・・・・・・・・・・・・・・・・	P22
●今川デイサービスセンター 総括	・・・・・・・・・・・・・・・・	P23
●職員構成状況	・・・・・・・・・・・・・・・・	P24

# 平成25年度 事業報告

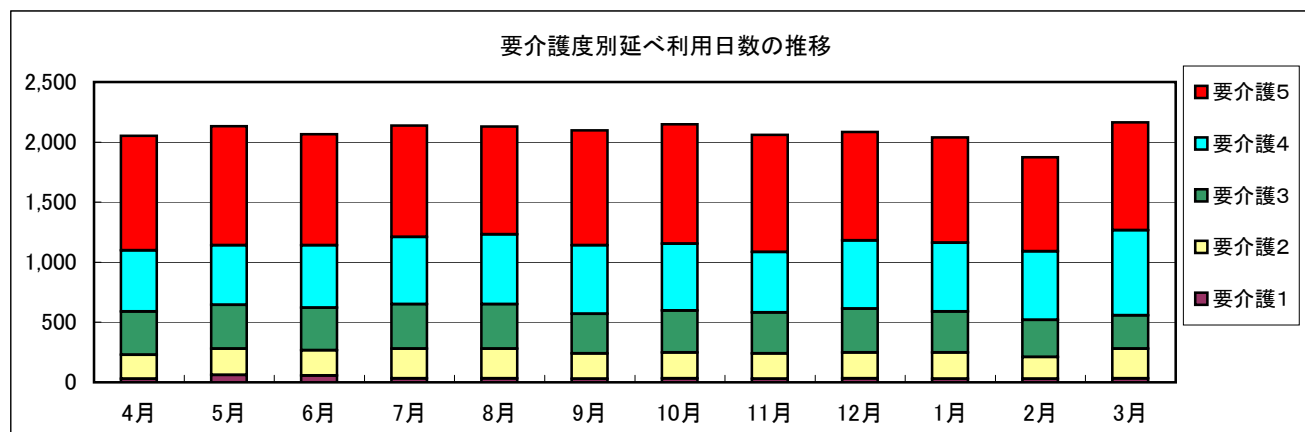
社会福祉法人 寿光会

平成25年度は高齢者を取り巻く様々な課題について議論がなされてきました。介護保険制度が施行された平成12年当時、約900万人だった75歳以上の高齢者は現在約1400万人となっており、2025年（平成37年）には2000万人を突破すると予測され、特に単身や夫婦のみの高齢者世帯が増加するなど地域社会・家族関係が大きく変容する中で高齢者の尊厳の保持や自立支援をいかに実現していくかが問われています。また、できる限り住み慣れた地域で尊厳をもって自分らしい生活を送りたいと願う高齢者は多く、これらを実現するために介護サービスの基盤を整備するだけでは十分とは言えず、介護、医療、住まい、生活支援や介護予防等が一体的に提供される「地域包括ケアシステム」の構築を目指した議論がなされてきました。平成23年の見直しでは地域包括ケアシステムに係る理念規程が介護保険法に明記されるとともに、重度の要介護者を始めとした在宅生活を支える仕組みとして、定期巡回、随時対応型訪問介護・看護、複合型サービスといった新たなサービスが導入されたことや、「高齢者の居住の安定確保に関する法律」が改正され在宅生活を継続する上で居住の確保を保障する取り組みもなされてきました。そして今後ますます増加すると予測される認知症高齢者に対する施策としても医療、介護、生活支援等が包括的に行われるよう体制整備を図ることが必要であり、認知症になっても本人の意思が尊重され、できる限り住み慣れた地域のよい環境で暮らし続けることができる社会の実現を目指すため、早期からの適切な診断や対応、認知症についての正しい知識と理解にも基づく本人や家族への支援を地域も含め、包括的・継続的に実施する体制作りが重要であり、「認知症施策5か年計画」が策定され平成25年度から実施されております。一方、施設サービスに於いては、入所者の平均介護度も年々上昇しており、重度の要介護者の入所ニーズにどのように応えていくか大きな課題となっております。

このような状況下、平成25年度、社会福祉法人寿光会では、介護の重度化、多様化する高齢者の福祉ニーズに柔軟に応えるため、各事業所、部署の連携を強化し、会議や委員会を通じて情報の共有化や福祉ニーズの把握を行うと共に、他事業所との交流、情報交換を行うことで、地域の情報や信頼関係の構築にも努めてまいりました。そして事業拠点の拡大と地域に根ざした経営基盤の磐石化を図るため、新規事業として進めてきました「八尾市第5期高齢者保健福祉及び介護保険事業計画」内の「地域密着型特別養護老人ホーム整備事業」の第三圏域・志紀中学校区の整備事業者に選定されました。平成26年度後半に開所を予定しており、事業拠点の拡大により地域社会の福祉ニーズに柔軟に対応していくと共に地域の方々に安心して福祉サービスを利用していただける体制の充実に努めてまいります。又、既存施設においては老朽化が目立ち、利用者に安心して利用頂く為に、随時改修工事を実施し、寿光園においては、25年度の施設整備事業計画でもありました老朽化した給湯ボイラーの入れ替え工事を付帯工事含め、約460万円で実施しております。ソフト面においては介護技術、知識の向上をはじめ、新任職員の研修の充実や法令遵守等、計画的な研修を行い、スキルアップを図ってまいりましたが、各施設、事業所では人材確保に苦心しました。今後も利用者に安心して利用していただける福祉サービスを提供するために、職員の研修の充実と職員の働きやすい施設、事業所づくりに努めてまいります。

# 【1】特別養護老人ホーム寿光園〔介護老人福祉施設〕【定員：70名】

		4月	5月	6月	7月	8月	9月	10月	11月	12月	1月	2月	3月	合計	計画値	
稼働日数		30	31	30	31	31	30	31	30	31	31	28	31	365		
実利用者数		70	70	70	69	70	70	70	72	72	69	69	70	841		
延利用日数		2,051	2,132	2,065	2,138	2,130	2,097	2,147	2,060	2,083	2,040	1,874	2,164	24,981	24,520	
稼働率		98%	98%	98%	99%	98%	100%	99%	98%	96%	94%	96%	100%	97.8%	96%	
要介護度別利用者数 内訳	実利用者数	要介護1	1	2	2	1	1	1	1	1	1	1	1	1	14	達成率 101.9%
		要介護2	7	7	7	8	8	7	7	7	7	7	7	8	87	
		要介護3	13	12	12	12	12	11	12	12	12	11	11	9	139	
		要介護4	17	17	18	18	19	19	18	19	20	19	22	23	229	
		要介護5	32	32	31	30	30	32	32	33	32	31	28	29	372	
	延べ利用日数	要介護1	30	62	57	31	31	30	31	30	31	30	28	31	422	
		要介護2	200	217	210	248	248	210	217	210	217	217	183	248	2,625	
		要介護3	358	365	355	372	372	330	349	340	364	341	308	279	4,133	
		要介護4	510	496	520	558	580	570	558	506	569	574	571	707	6,719	
		要介護5	953	992	923	929	899	957	992	974	902	878	784	899	11,082	
入退所状況	入所			1		1			2	2	2	2	1	11		
	退所			1	1				2	2	4			10		



年間行事実施状況	4月	5月	6月	7月	8月	9月	10月	11月	12月	1月	2月	3月
	花見会	寿光園交流会		納涼会・流しそうめん大会	夏祭り・花火大会	敬老喫茶	運動会	喫茶店	忘年会	元旦喫茶・映画鑑賞会	節分豆まき・演芸鑑賞会	喫茶店

## ●特養入所者における1日あたりの施設収入額と算定加算状況

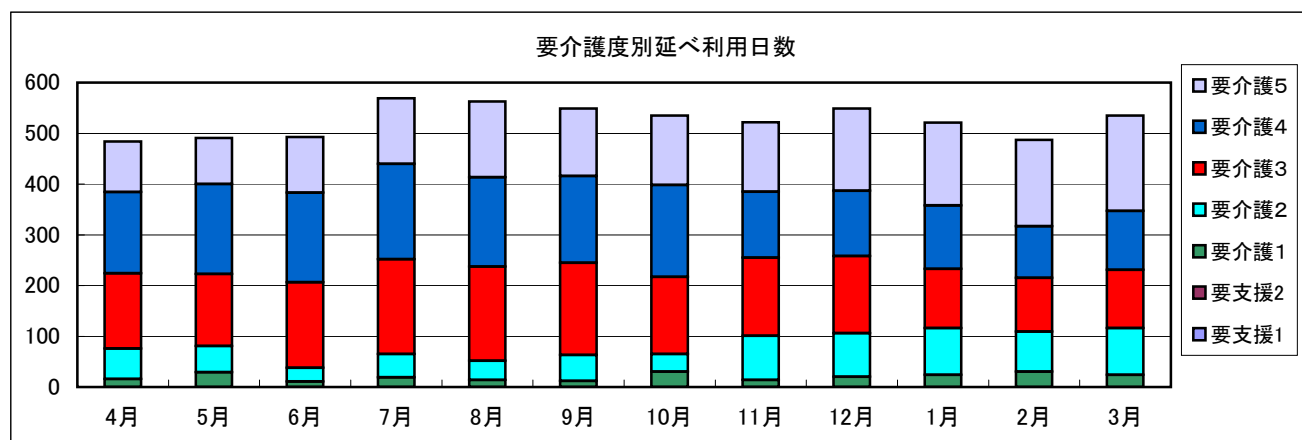
介護度	基本単位	加算									1日単位	地域区分4級地	料金	食費	居住費	施設収入
		個別機能	精神	看護Ⅰ	看護Ⅱ	夜勤配置	日常継続	栄養M	処遇改善							
介護1	630	12	5	4	8	13	23	14	18	727	10.45	7,597	1,380	320	¥9,297	
介護2	699	12	5	4	8	13	23	14	19	797	10.45	8,329	1,380	320	¥10,029	
介護3	770	12	5	4	8	13	23	14	21	870	10.45	9,092	1,380	320	¥10,792	
介護4	839	12	5	4	8	13	23	14	23	941	10.45	9,833	1,380	320	¥11,533	
介護5	907	12	5	4	8	13	23	14	25	1,011	10.45	10,565	1,380	320	¥12,265	

※初期加算については、入所を新規にされた場合、30日間に限り1日 30単位加算される。

## 【2】 寿光園ショートステイ事業部〔（介護予防）短期入所生活介護〕

【定員：19名】

		4月	5月	6月	7月	8月	9月	10月	11月	12月	1月	2月	3月	合計	計画値	
稼働日数		30	31	30	31	31	30	31	30	31	31	28	31	365		
実利用者数		51	54	54	59	56	53	52	58	59	61	49	54	660		
延利用日数		484	491	493	569	563	549	535	522	549	521	487	535	6,298	6,240	
稼働率		85%	83%	86%	97%	96%	96%	91%	92%	93%	88%	92%	91%	90.8%	90%	
要介護度別利用者数 (内訳)	実利用者数	要支援1	0	0	0	0	0	0	0	0	0	0	0	0	0	達成率 100.9%
		要支援2	0	0	0	0	0	0	0	0	0	0	0	0	0	
		要介護1	3	3	3	3	5	4	5	3	5	6	5	5	50	
		要介護2	11	12	8	12	8	13	7	14	10	13	8	14	130	
		要介護3	14	12	15	16	18	13	18	16	18	13	11	10	174	
		要介護4	12	13	15	15	12	11	11	10	10	12	9	9	139	
		要介護5	11	14	13	13	13	12	11	15	16	17	16	16	167	
	延べ利用日数	要支援1	0	0	0	0	0	0	0	0	0	0	0	0	0	
		要支援2	0	0	0	0	0	0	0	0	0	0	0	0	0	
		要介護1	16	29	11	19	14	12	30	14	20	24	30	24	243	
		要介護2	60	52	27	46	38	51	35	87	86	92	79	92	745	
		要介護3	148	142	168	187	185	182	152	154	152	117	106	115	1,808	
		要介護4	160	177	177	188	176	171	181	130	129	125	102	116	1,832	
		要介護5	100	91	110	129	150	133	137	137	162	163	170	188	1,670	



### ●短期入所者における1日あたりの事業所収入額と算定加算状況

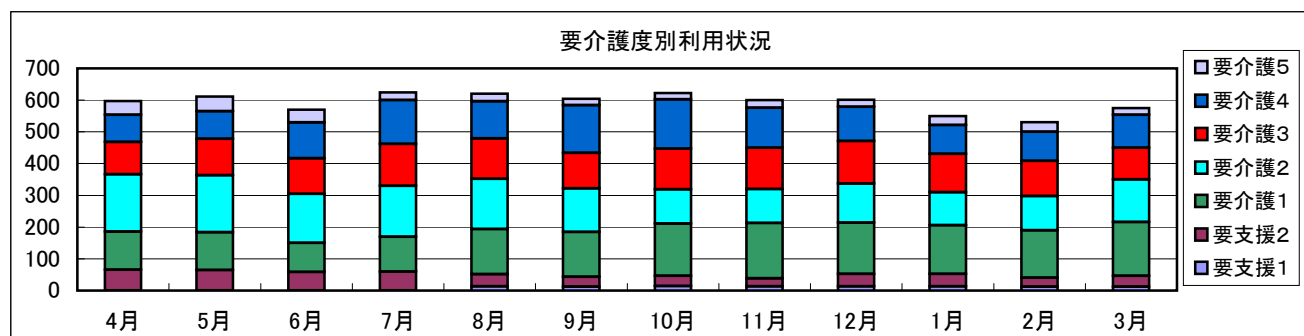
介護度	基本単位	加算						1日単位	地域区分 4級地	料金	食費	居住費	事業所収入
		機能訓練	看護体制	夜勤配置	提供体制	処遇改善	緊急						
支援1	499	12			6	13		530	10.45	5,539	1,380	¥320	¥7,239
支援2	614	12			6	16		648	10.45	6,772	1,380	¥320	¥8,472
介護1	682	12		13	6	18		731	10.45	7,639	1,380	¥320	¥9,339
介護2	751	12		13	6	20		802	10.45	8,381	1,380	¥320	¥10,081
介護3	822	12		13	6	21		874	10.45	9,133	1,380	¥320	¥10,833
介護4	891	12		13	6	23		945	10.45	9,875	1,380	¥320	¥11,575
介護5	959	12		13	6	25		1,015	10.45	10,607	1,380	¥320	¥12,307

※送迎サービスを利用した場合、送迎加算 184単位(片道)が加算される。

### 【3】 デイサービスセンター寿光園〔（介護予防）通所介護事業〕

※通常規模型通所介護（5時間以上7時間未満サービス提供が中心） 【定員：30名】

		4月	5月	6月	7月	8月	9月	10月	11月	12月	1月	2月	3月	合計	計画値
実利用者数		54	55	54	53	55	55	59	58	58	56	58	56	671	
延利用者数		597	611	570	624	620	604	622	600	601	550	531	575	7,105	7,440
開所日数		26	27	25	27	27	25	27	26	25	24	24	26	309	
平均利用者数		23	23	23	23	23	24	23	23	24	23	22	22	23	
稼働率		77%	75%	76%	77%	77%	81%	77%	77%	80%	76%	74%	74%	76.6%	80%
要介護度別利用者数 内訳	実利用者数	要支援1	0	0	0	0	1	1	1	1	1	1	1	8	達成率 95.5%
		要支援2	6	6	6	5	4	3	4	3	4	4	4	53	
		要介護1	10	10	9	11	12	13	14	16	14	15	15	14	153
		要介護2	15	15	13	13	13	13	12	11	13	12	12	13	155
		要介護3	6	6	7	8	9	8	10	9	10	10	9	8	100
		要介護4	8	10	11	11	11	12	14	12	11	9	12	12	133
		要介護5	9	8	8	5	5	5	4	6	5	5	5	4	69
	延べ利用者数	要支援1	0	0	0	0	13	12	14	13	13	13	12	12	102
		要支援2	66	65	59	60	38	31	32	25	39	39	28	34	516
		要介護1	120	119	91	109	143	142	165	175	162	154	150	170	1,700
		要介護2	180	179	155	161	158	137	108	107	123	104	108	134	1,654
		要介護3	102	115	112	132	127	112	128	130	134	121	110	100	1,423
		要介護4	86	87	113	138	117	150	155	126	108	90	92	104	1,366
		要介護5	43	46	40	24	24	20	20	24	22	29	31	21	344



年間行事実施状況	4月	花見会	10月	アリオ買い物ツアー・運動会
	5月	万代買い物ツアー	11月	アリオ買い物ツアー・秋の和スイーツ大会
	6月	万代買い物ツアー	12月	忘年会
	7月	七夕そうめん大会	1月	鍋選択メニュー
	8月	夏祭り	2月	バレンタインデー・おでん大会
	9月	敬老喫茶	3月	ホットケーキ大会

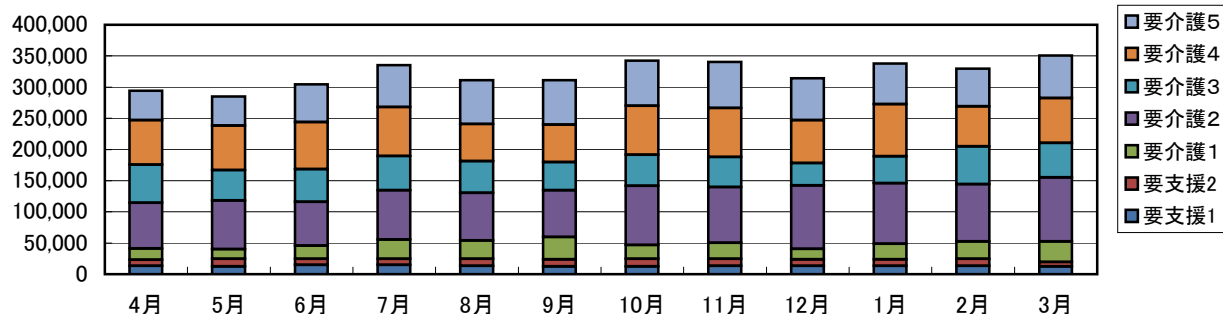
#### ●通所介護利用者における1回あたりの事業所収入額と算定加算状況（介護予防は月単位の設定）

介護度	基本単位	加算（介護）			加算（予防）		体制加算 I	処遇改善 I	1日単位	地域区分 4級地	料金	食費	事業所収入
		個別Ⅰ	個別Ⅱ	入浴	運動器	生活機能							
支援1	2,099	-	-	-	225	-	24	45	2,393	10.45	25,007	2,200	¥27,207
支援2	4,205	-	-	-	225	-	48	85	4,563	10.45	47,683	4,400	¥52,083
介護1	602			50	-	-	6	12	670	10.45	7,002	550	¥7,552
介護2	708			50	-	-	6	14	778	10.45	8,130	550	¥8,680
介護3	814			50	-	-	6	16	886	10.45	9,259	550	¥9,809
介護4	920			50	-	-	6	18	994	10.45	10,387	550	¥10,937
介護5	1,026			50	-	-	6	20	1,102	10.45	11,516	550	¥12,066

## 【4】 寿光園ヘルパーステーション〔（介護予防）訪問介護事業〕

		4月	5月	6月	7月	8月	9月	10月	11月	12月	1月	2月	3月	合計	計画値	
延派遣回数		888	864	1,020	1,020	927	944	1,037	1,061	965	1,053	1,053	1,099	11,931	9,700	
延派遣単位数		294,190	285,182	304,456	335,264	311,301	311,165	342,622	340,488	314,348	337,766	329,809	350,878	3,857,469		
要介護度別利用者数 （内訳）	実利用者数	要支援1	11	10	12	12	11	10	10	10	11	11	11	10	129	達成率 123.0%
		要支援2	8	9	7	7	7	7	8	7	6	6	7	6	85	
		要介護1	9	10	10	10	9	10	9	8	7	8	9	9	108	
		要介護2	16	17	15	16	14	15	17	16	17	17	18	18	196	
		要介護3	11	8	10	10	11	10	10	10	9	10	12	10	121	
		要介護4	9	10	11	11	9	9	10	10	8	9	8	8	112	
		要介護5	5	5	5	5	6	6	6	6	6	6	6	7	69	
	延べ利用単位数	要支援1	13,420	12,200	14,640	14,640	13,420	12,200	12,200	13,420	13,420	13,420	13,420	12,200	158,600	
		要支援2	9,760	12,200	9,760	9,760	11,190	11,190	12,410	11,190	9,970	9,970	11,190	7,320	125,910	
		要介護1	17,993	15,558	21,500	31,035	29,554	36,251	21,934	25,799	17,081	25,412	27,942	32,716	302,775	
		要介護2	73,227	78,294	70,183	78,929	76,444	74,936	95,370	89,180	101,812	96,816	91,664	102,979	1,029,834	
		要介護3	61,043	48,823	52,528	55,069	50,599	44,988	49,399	48,262	35,780	43,090	60,756	55,440	605,777	
		要介護4	71,487	71,135	75,307	78,827	59,512	60,479	78,877	78,629	68,954	83,705	63,917	71,583	862,412	
		要介護5	47,260	46,972	60,538	67,004	70,582	71,121	72,432	74,008	67,331	65,353	60,920	68,640	772,161	

要介護別延利用単位数



### ●派遣内訳（延派遣単位数）

		4月	5月	6月	7月	8月	9月	10月	11月	12月	1月	2月	3月	合計
介護	生活援助	78,095	81,635	83,030	83,755	67,145	69,135	77,571	78,060	65,794	79,005	77,630	81,834	922,689
	身体介護	107,619	101,753	91,778	120,861	110,126	105,860	131,067	140,934	130,175	130,495	127,523	141,502	1,439,693
	身体・生活	85,096	76,774	104,648	106,248	109,220	112,580	109,374	96,484	94,989	104,676	99,046	107,822	1,206,957
介護予防		23,180	24,420	24,400	24,400	24,610	23,390	24,610	24,610	23,390	23,390	24,610	19,520	284,530
初回加算		200	600	600	0	200	200	0	400	0	200	1,000	200	3,600
緊急加算		0	0	0	0	0	0	0	0	0	0	0	0	0
2人派遣		20,676	22,208	17,824	21,252	15,620	11,536	15,116	14,016	11,900	11,900	9,928	10,732	182,708
計		314,866	307,390	322,280	356,516	326,921	322,701	357,738	354,504	326,248	349,666	339,737	361,610	4,040,177

### ●訪問介護利用者における1回あたりの事業所収入額（介護予防は月単位の設定）

派遣内容	基本単位	地域区分	総額	派遣内容	基本単位	地域区分	総額	派遣内容	基本単位	地域区分	総額	加算	
予防1	1,220	10.70	13,054	予防2	2,440	10.70	26,108	予防3	3,870	10.70	41,409	緊急時	100
身体0	170	10.70	1,819	生活2	190	10.70	2,033	身1生3	464	10.70	4,964	初回	200
身体1	254	10.70	2,717	生活3	235	10.70	2,514	身2生1	472	10.70	5,050	生活機能	100
身体2	402	10.70	4,301	身1生1	324	10.70	3,466	身2生2	542	10.70	5,799	処遇改善	40/1000
身体3	584	10.70	6,248	身1生2	394	10.70	4,215	身2生3	612	10.70	6,548		

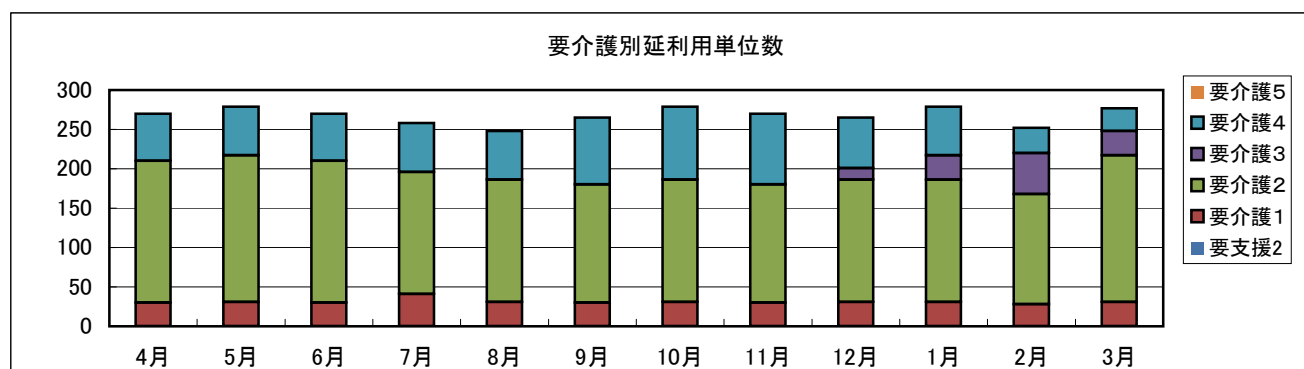
※身体介護の“0”は20分未満、“1”は20分以上30分未満、“2”は30分以上1時間未満、“3”は1時間以上1.5時間未満

※生活援助の“2”は20分以上45分未満、“3”は45分以上

# 【5】グループホーム寿光園〔認知症対応型共同生活介護〕

【定員：9名】

		4月	5月	6月	7月	8月	9月	10月	11月	12月	1月	2月	3月	合計	計画値	
稼働日数		30	31	30	31	31	30	31	30	31	31	28	31	365		
実利用者数		9	9	9	9	9	9	9	9	10	9	10	9	110		
延利用日数		270	279	270	258	248	265	279	270	265	279	252	277	3,212	2,956	
稼働率		100.0%	100.0%	100.0%	92.5%	88.9%	98.1%	100.0%	100.0%	95.0%	100.0%	100.0%	99.3%	97.8%	90.0%	
要介護度別利用数 内訳	実利用者数	要支援2	0	0	0	0	0	0	0	0	0	0	0	0	0	達成率 108.64%
		要介護1	1	1	1	2	2	1	1	1	1	1	1	1	14	
		要介護2	6	6	6	5	5	5	5	5	5	5	5	6	64	
		要介護3	0	0	0	0	0	0	0	0	1	1	2	1	5	
		要介護4	2	2	2	2	2	3	3	3	2	2	1	1	25	
		要介護5	0	0	0	0	0	0	0	0	0	0	0	0	0	
	延べ利用日数	要支援2	0	0	0	0	0	0	0	0	0	0	0	0	0	
		要介護1	30	31	30	41	31	30	31	30	31	31	28	31	375	
		要介護2	180	186	180	155	155	150	155	150	155	155	140	186	1,947	
		要介護3	0	0	0	0	0	0	0	0	15	31	52	31	129	
		要介護4	60	62	60	62	62	85	93	90	64	62	32	29	761	
要介護5	0	0	0	0	0	0	0	0	0	0	0	0	0			
入退所状況	入所	0	0	0	0	0	0	0	0	1	0	1	0	2		
	退所	0	0	0	0	0	0	0	0	1	0	1	0	2		



年間行事実施状況	4月	5月	6月	7月	8月	9月	10月	11月	12月	1月	2月	3月
	花見会 誕生会	誕生会 寿光園交流会	誕生会		夏祭り 誕生会		運動会	誕生会	誕生会 クリスマス会	御節 鏡開き	豆まき	

## ●グループホーム入所者における1日あたりの事業所収入額

介護度	基本単位	加算			1日単位	地域区分	料金	管理費				事業所収入
		医療連携	体制強化	認知症専門				家賃	食材費	高熱水費	寝具	
支援2	798		6	3	807	10.45	8,433	1,200	1,100	400	30	11,163
介護1	802	39	6	3	850	10.45	8,883	1,200	1,100	400	30	11,613
介護2	840	39	6	3	888	10.45	9,280	1,200	1,100	400	30	12,010
介護3	865	39	6	3	913	10.45	9,541	1,200	1,100	400	30	12,271
介護4	882	39	6	3	930	10.45	9,719	1,200	1,100	400	30	12,449
介護5	900	39	6	3	948	10.45	9,907	1,200	1,100	400	30	12,637

※初期加算については、入所を新規にされた場合、30日間に限り1日 30単位加算される。

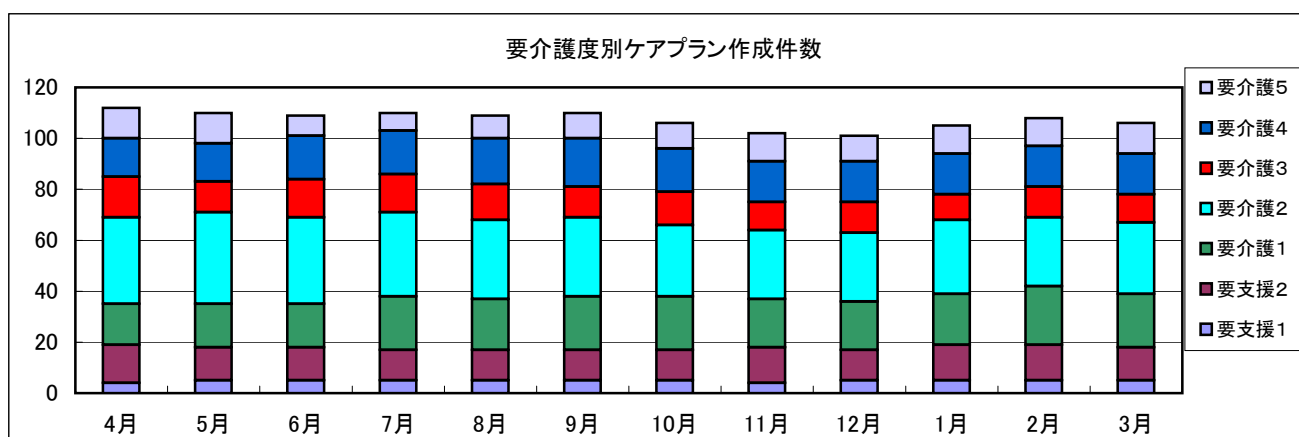
※地域密着サービス



## 【6】 八尾ケアプランセンター寿光園〔居宅介護支援事業〕

### ●ケアプラン作成件数

		4月	5月	6月	7月	8月	9月	10月	11月	12月	1月	2月	3月	合計	計画値
延作成数		112	110	109	110	109	110	106	102	101	105	108	106	1,288	1,440
要介護度別利用数 (内訳)	要支援1	4	5	5	5	5	5	5	4	5	5	5	5	58	達成率 89.4%
	要支援2	15	13	13	12	12	12	12	14	12	14	14	13	156	
	要介護1	16	17	17	21	20	21	21	19	19	20	23	21	235	
	要介護2	34	36	34	33	31	31	28	27	27	29	27	28	365	
	要介護3	16	12	15	15	14	12	13	11	12	10	12	11	153	
	要介護4	15	15	17	17	18	19	17	16	16	16	16	16	198	
	要介護5	12	12	8	7	9	10	10	11	10	11	11	12	123	



### ●ケアプランセンターにおける1件あたりの事業所収入額

介護度	基本単位	地域区分 4級地	料金	介護度	基本単位	地域区分 4級地	料金	加算			
								特定 I	500	初回	300
支援	412	10.70	¥4,408	介護3	1,300	10.70	¥13,910	特定 II	300	認知症	150
介護1	1,000	10.70	¥10,700	介護4	1,300	10.70	¥13,910	入院 I	200	独居	150
介護2	1,000	10.70	¥10,700	介護5	1,300	10.70	¥13,910	入院 II	100	退院・退所	300

※介護予防支援については、市町村委託事業。1件につき 3,500円(初期加算除く)。

※八尾市よりの認定調査委託料は 1件につき 3,800円(在宅の場合)。

### ●認定調査件数

		4月	5月	6月	7月	8月	9月	10月	11月	12月	1月	2月	3月	合計	計画値
延調査数		12	18	19	22	22	15	16	15	10	12	19	15	195	
八尾市		12	17	19	22	22	15	14	14	10	10	19	13	187	
他 市		0	1	0	0	0	0	2	1	0	2	0	2	8	

## 【7】 八尾市地域包括支援センター寿光園

	4月	5月	6月	7月	8月	9月	10月	11月	12月	1月	2月	3月	合計	計画値
延相談件数	98	80	94	96	82	56	82	65	59	71	64	94	941	
予防プラン作成件数	87	88	87	86	88	89	84	81	79	79	78	75	1,001	
内 訳	要支援1	45	47	49	47	49	50	46	41	41	43	44	43	545
	要支援2	42	41	38	39	39	39	38	40	38	36	34	32	456
実態把握	14	4	14	19	8	12	10	7	8	6	8	9	119	
介護予防教室	1	2	1	2	1	2	1	1	1	1	2	1	16	
家族介護教室	0	1	1	0	0	0	1	1	1	1	0	0	6	
二 次 予 防	実態（訪）	32	24	35	15	22	17	16	10	9	10	6	19	215
	実態（電）	7	4	11	9	1	9	15	2	2	4	0	2	66
	マネジメント	9	8	0	0	8	0	0	0	0	4	0	0	29

介 護 予 防 ・ 家 族 介 護 者 教 室 内 容	4月	健康体操 ～いつまでもいきいき生活を送りましょう！～
	5月	健康体操 ～いつまでもいきいき生活を送りましょう！～
		自分の健康をチェック！～介護予防について～
		介護が必要になったらどうすればいいの？
	6月	健康体操 ～いつまでもいきいき生活を送りましょう！～
		誰もが危険！熱中症予防と水分補給
	7月	健康体操 ～いつまでもいきいき生活を送りましょう！～
		食事で夏バテ予防をしよう！
	8月	健康体操 ～いつまでもいきいき生活を送りましょう！～
		健康体操 ～いつまでもいきいき生活を送りましょう！～
	9月	認知症について
		健康体操 ～いつまでもいきいき生活を送りましょう！～
	10月	秋の味覚の豆知識
		健康体操 ～いつまでもいきいき生活を送りましょう！～
	11月	悪質商法にひっかからないために
		健康体操 ～いつまでもいきいき生活を送りましょう！～
	12月	脳を働かせよう！脳トレいろいろ
		健康体操 ～いつまでもいきいき生活を送りましょう！～
	1月	これで安心！高齢者を支えるサービス
		健康体操 ～いつまでもいきいき生活を送りましょう！～
	2月	お口の健康について
		健康体操 ～いつまでもいきいき生活を送りましょう！～
	3月	健康体操 ～いつまでもいきいき生活を送りましょう！～

※市町村委託事業。担当地域制(寿光園は第5圏域を担当)。

※介護予防支援については、介護報酬として請求する。介護報酬は、1件につき 4,240円(初期加算除く)。

※二次予防事業対象者とは、八尾市基本健診及び郵送により基本チェックリスト実施された者のうち、高リスクの方を指す。

平成25年度は施設利用者に安心してご利用いただける施設として前年度より引き続きハード面の充実おもに老朽化した設備の補修や備品の購入により環境改善に取り組んできました。大きな改修工事としては給湯ボイラーの改修を行うことで安定的な給湯の確保とランニングコストの削減が可能となりました。又、一部ユニット型施設として運営しておりました16床分について、一部ユニット型施設の類型廃止にともない地域密着型特養として申請を行い平成26年4月1日事業所指定を受けました。ソフト面では特養ホームにおいては、特に介護・医療との連携強化による看取り介護の体制の充実と普遍化に努めてきました。利用者、家族の意向を最大限に考慮すると共に家族が安心して宿泊できる環境整備も行っております。25年度においては退所者10名の内、半数以上である6名は施設での看取り介護を行いました。今後もニーズが増加すると思われる住み慣れた場所での終末期ケアが、本人及び家族のニーズに添うよう、更なる体制の充実にも努めるとともに、施設利用者の医療依存度の増加やニーズの拡大への対応にも目をむけ医療・介護の連携体制強化に努めて参ります。

平成25年度の特養利用状況については、計画稼働率96%に対して97.8%となり達成率は101.9%となりました。短期入所事業においては計画稼働率90%に対して稼働率90.8%、達成率100.9%となっております。これは定員19名に対して1日平均17.2名の利用となっております。目標達成の要因としては利用者やその家族の状況把握により空きベッドが生じた場合に必要な利用者、家族への連絡によるスムーズな利用と特養の入院空きベッドの有効利用による利用があげられます。ただ利用前になってのキャンセルが少なくない状況でもあるため、家族やケアマネジャーとの連絡体制や情報収集の更なる強化が必要であり、今後も特養と短期入所事業又、家族やケアマネジャーとの密接なかかわりのもとベッドの有効活用に努め、緊急時の受け入れ体制を含め柔軟に対応できるよう体制整備に努めます。

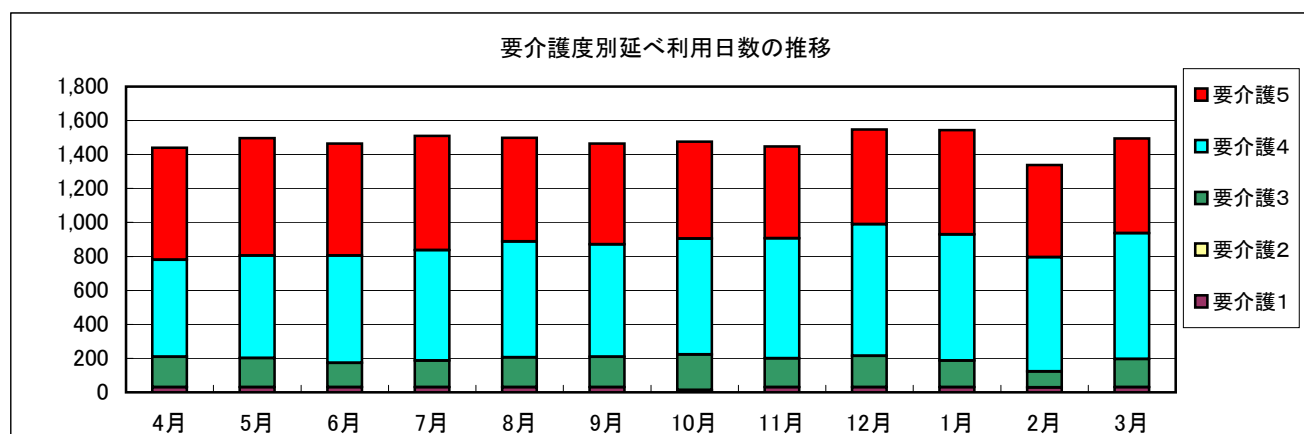
通所介護については、他の新設事業所が数多くオープンする中、前年度より稼働率がアップし目標達成率も上昇いたしました。定期的な行事の実施と毎月のケアマネへの訪問等が影響しているかと思えます。とは言えまだまだ稼働率の上昇も見込めるゆえ、今後サービスの質の向上を目指し新たなレクリエーション等の企画や、行事の実施等を検討していきたいと思えます。訪問介護については、実績はほぼ横ばいとは言え、引き続き人件費等の検討が必要です。グループホームについては、入院者や退所者が数人出たものの、前年度目標達成率も上昇しました。しかし入所待機者数が減少しており、この先は特養とも連携し、待機者を確保していく必要があるでしょう。ケアプランセンターはケース数が減少し、実績もDOWNしたものの新規依頼件数が減少しているものではなく、新規契約のタイミングが合わなかったことが原因と考えられます。今後、タイミングを重視せず積極的に新規契約を締結していくことで件数の増加は見込めるでしょう。地域包括支援センターについては、介護予防支援のケース増大により、そのしわ寄せで包括的支援事業である実態把握件数が昨年度の60%ほどとどまりました。介護予防支援と包括的支援事業の活動バランスを検討し、八尾市委託事業も充実させれるよう努めていきたいと思えます。

平成25年度は、全体として安定的に事業を遂行できたと思えます。特に顧客変動の多い在宅部門の利用率が安定したことで、全体の数字も安定したと考えられます。サービス付き高齢者向け住宅や有料老人ホーム等の新規オープンが後を絶たない中、グループホームや特養でさえ入所待機者が減少傾向で、今後実績を安定させていくためには、他施設との更なる差別化が求められます。もちろん居宅サービスは既に顧客の取り合いがピークであるため、引き続き営業や差別化のための企画・検討を行っていくことが必然と考えます。

## 【8】 特別養護老人ホーム柏原寿光園〔介護老人福祉施設〕

【定員：50名】

		4月	5月	6月	7月	8月	9月	10月	11月	12月	1月	2月	3月	合計	計画値	
稼働日数		30	31	30	31	31	30	31	30	31	31	28	31	365		
実利用者数		50	51	50	51	51	50	50	51	50	50	51	51	606		
延利用日数		1,440	1,497	1,464	1,509	1,499	1,465	1,476	1,447	1,547	1,543	1,338	1,494	17,719	17,520	
稼働率		96%	97%	98%	97%	97%	98%	95%	96%	100%	100%	96%	96%	97.1%	96.0%	
要介護度別利用者数 内訳	実利用者数	要介護1	1	1	1	1	1	1	1	1	1	1	1	12	達成率 101.1%	
		要介護2	0	0	0	0	0	0	0	0	0	0	0	0		
		要介護3	6	6	5	5	6	6	7	6	6	5	5	7		70
		要介護4	21	21	21	21	22	22	22	25	25	24	25	25		274
		要介護5	22	23	23	24	22	21	20	19	18	20	20	18		250
	延べ利用日数	要介護1	30	31	30	31	31	30	14	30	31	31	28	31	348	
		要介護2	0	0	0	0	0	0	0	0	0	0	0	0	0	
		要介護3	180	171	144	155	175	180	209	170	183	155	95	165	1,982	
		要介護4	570	603	630	651	682	660	682	707	775	744	673	740	8,117	
		要介護5	660	692	660	672	611	595	571	540	558	613	542	558	7,272	
入退所 状況	入所	0	1	0	2	2	0	1	2	0	1	1	1	11		
	退所	0	1	0	3	1	0	1	2	0	0	1	0	9		



年間行事実施状況	4月	5月	6月	7月	8月	9月	10月	11月	12月	1月	2月	3月
	花見 カラオケボランティア						10月	河内音頭ふれあい会踊り				
		大正琴鑑賞					11月	たこやきイベント				
			歌謡曲鑑賞				12月	座って踊れる河内音頭 クリスマス喫茶				
				七夕イベント			1月	獅子舞披露 たこやきイベント 大正琴鑑賞				
					PL花火鑑賞会		2月	2月お誕生日会 節分 軽音ボランティアライブ鑑賞				
						きららサポート歌鑑賞会	3月	たこやきイベント				

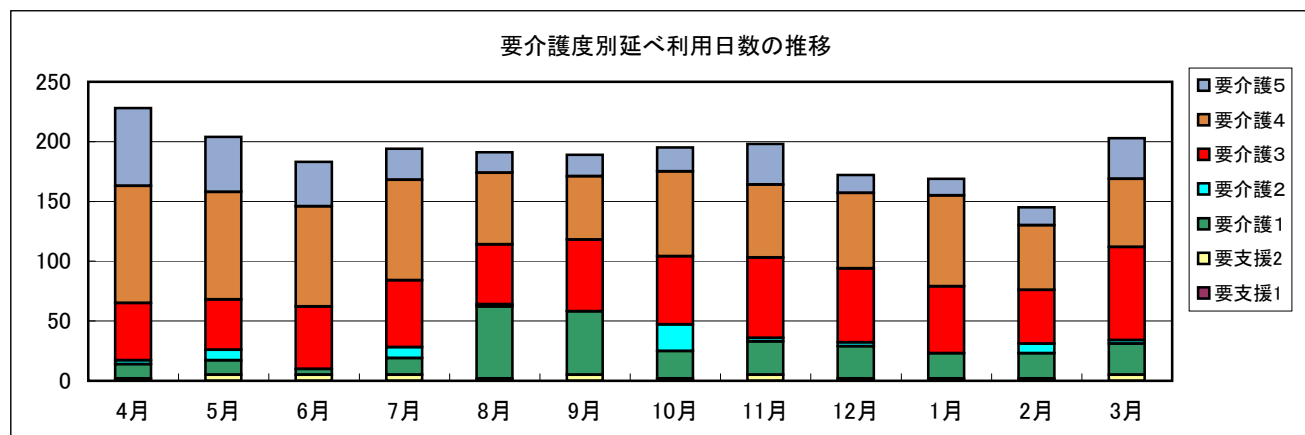
### ●特養入所者における1日あたりの施設収入額と算定加算状況

介護度	基本単位	加算					1日単位	地域区分 6級地	料金	食費	居住費	施設収入	
		個別機能	日常継続	夜間配置	栄養M	看護I							処遇改善
介護1	630		23	22	14	6	18	713	10.14	7,230	1,380	320	¥8,930
介護2	699		23	22	14	6	19	783	10.14	7,940	1,380	320	¥9,640
介護3	770		23	22	14	6	21	856	10.14	8,680	1,380	320	¥10,380
介護4	839		23	22	14	6	23	927	10.14	9,400	1,380	320	¥11,100
介護5	907		23	22	14	6	25	997	10.14	10,110	1,380	320	¥11,810

※初期加算については、入所を新規にされた場合、30日間に限り1日 30単位加算される。

【9】 柏原寿光園ショートステイ事業部〔（介護予防）短期入所生活介護〕  
 【定員：6名】

		4月	5月	6月	7月	8月	9月	10月	11月	12月	1月	2月	3月	合計	計画値	
稼働日数		30	31	30	31	31	30	31	30	31	31	28	31	365		
実利用者数		23	22	18	22	18	22	22	25	20	16	14	22	244		
延利用日数		228	204	183	194	191	189	195	198	172	169	145	203	2,271	1,970	
稼働率		127%	110%	102%	104%	103%	105%	105%	110%	92%	91%	86%	109%	103.7%	90%	
要介護度別利用者数 (内訳)	実利用者数	要支援1	0	0	0	0	0	0	0	0	0	0	0	0	0	達成率 115.3%
		要支援2	1	2	2	2	1	2	1	2	1	1	1	2	18	
		要介護1	2	3	1	1	4	3	2	2	2	1	1	3	25	
		要介護2	2	2	0	4	1	0	2	1	2	0	1	1	16	
		要介護3	4	3	3	5	4	8	5	8	6	4	4	6	60	
		要介護4	8	7	7	6	5	6	8	8	7	8	5	7	82	
		要介護5	6	5	5	4	3	3	4	4	2	2	2	3	43	
	延べ利用日数	要支援1	0	0	0	0	0	0	0	0	0	0	0	0	0	
		要支援2	2	5	5	5	2	5	2	5	2	2	2	5	42	
		要介護1	12	12	5	14	60	53	23	28	27	21	21	26	302	
		要介護2	3	9	0	9	2	0	22	3	3	0	8	3	62	
		要介護3	48	42	52	56	50	60	57	67	62	56	45	78	673	
		要介護4	98	90	84	84	60	53	71	61	63	76	54	57	851	
		要介護5	65	46	37	26	17	18	20	34	15	14	15	34	341	



●短期入所者における1日あたりの事業所収入額と算定加算状況

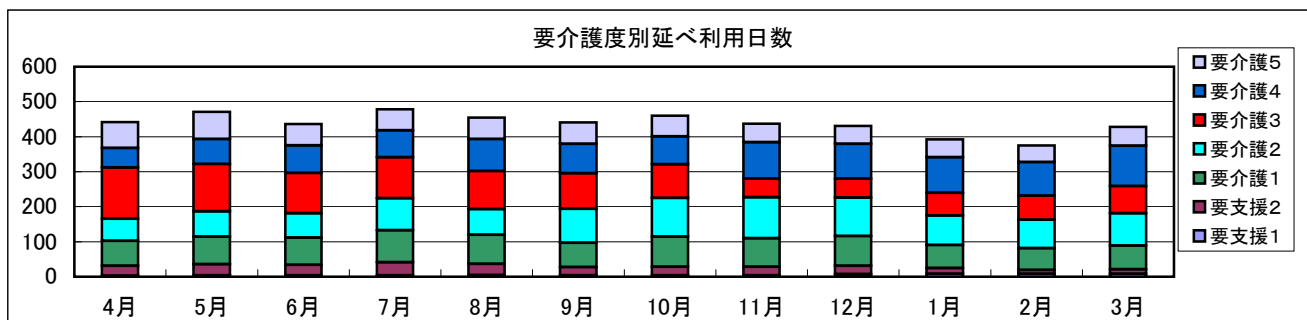
介護度	基本単位	加算						1日単位	地域区分 6級地	料金	食費	居住費	事業所収入
		機能訓練	看護体制	夜勤配置	緊急	提供体制	処遇改善						
支援1	499					6	13	518	10.14	5,253	1,380	¥320	¥6,953
支援2	614					6	16	636	10.14	6,449	1,380	¥320	¥8,149
介護1	682			13		6	18	719	10.14	7,291	1,380	¥320	¥8,991
介護2	751			13		6	20	790	10.14	8,011	1,380	¥320	¥9,711
介護3	822			13		6	22	863	10.14	8,751	1,380	¥320	¥10,451
介護4	891			13		6	23	933	10.14	9,461	1,380	¥320	¥11,161
介護5	959			13		6	25	1,003	10.14	10,170	1,380	¥320	¥11,870

\*送迎サービスを利用した場合、送迎加算 184単位(片道)が加算される。

# 【10】 柏原寿光園デイサービスセンター〔（介護予防）通所介護事業〕

※通常規模型通所介護（ 時間以上 時間未満サービス提供） 【定員：25名】

		4月	5月	6月	7月	8月	9月	10月	11月	12月	1月	2月	3月	合計	計画値	
実利用者数		48	52	48	53	50	48	46	44	44	40	39	42	554		
延利用者数		442	471	436	478	455	441	460	437	431	392	375	428	5,246	6,220	
開所日数		26	27	25	27	27	25	27	26	26	24	23	26	309		
平均利用者数		17	17	17	18	17	18	17	17	17	16	16	16	17		
稼働率		68%	70%	70%	71%	67%	71%	68%	67%	66%	65%	65%	66%	67.9%	80%	
要介護度別利用者数 内訳	実利用者数	要支援1	1	1	1	1	1	1	1	1	2	2	2	2	16	達成率 84.3%
		要支援2	5	5	5	6	5	4	4	4	4	3	2	2	49	
		要介護1	8	10	10	11	8	8	8	8	8	7	7	7	100	
		要介護2	8	10	9	11	10	13	14	14	13	10	10	12	134	
		要介護3	9	9	8	8	9	7	7	4	5	6	7	8	87	
		要介護4	7	7	7	7	8	7	5	7	6	6	6	6	79	
		要介護5	10	10	8	9	9	8	7	6	6	6	5	5	89	
	延べ利用者数	要支援1	3	4	4	4	5	4	4	4	7	8	8	8	63	
		要支援2	28	32	30	37	32	23	24	24	24	17	11	13	295	
		要介護1	71	78	78	92	83	70	86	82	85	66	62	68	921	
		要介護2	64	73	69	91	73	97	111	117	110	84	82	92	1,063	
		要介護3	146	135	115	117	109	101	96	53	54	65	68	78	1,137	
		要介護4	56	71	79	77	91	85	80	104	100	101	96	115	1,055	
		要介護5	74	78	61	60	62	61	59	53	51	51	48	54	712	



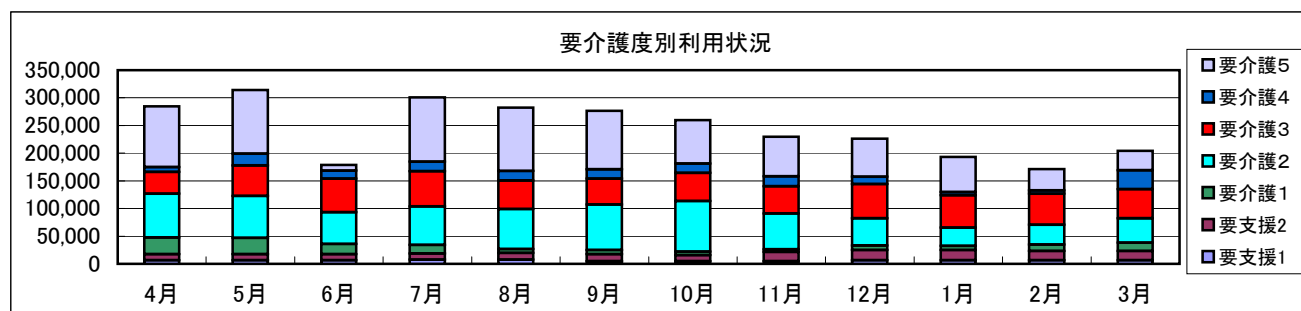
年間行事実施状況	4月	5月	6月	7月	8月	9月	10月	11月	12月	1月	2月	3月
	花見						10月	体操強化週間（運動会）				
							11月	踊りボランティア				
			カラオケ大会				12月	クリスマス				
							1月	新年会				
					夏祭り		2月					
							3月	花見				

## ●通所介護利用者における1回あたりの事業所収入額と算定加算状況（介護予防は月単位の設定）

介護度	基本単位	加算（介護）			加算（予防）		体制加算 I	処遇改善 I	1日単位	地域区分 6級地	料金	食費	事業所収入
		個別Ⅰ	個別Ⅱ	入浴	運動器	生活機能							
支援1	2,099						24	40	2,163	10.14	21,933	2,200	¥24,133
支援2	4,205						48	80	4,333	10.14	43,937	4,400	¥48,337
介護1	690			50			6	13	759	10.14	7,696	550	¥8,246
介護2	811			50			6	15	882	10.14	8,943	550	¥9,493
介護3	937			50			6	17	1,010	10.14	10,241	550	¥10,791
介護4	1,063			50			6	20	1,139	10.14	11,549	550	¥12,099
介護5	1,188			50			6	22	1,266	10.14	12,837	550	¥13,387

# 【11】 柏原寿光園ホームヘルプセンター〔（介護予防）訪問介護事業〕

		4月	5月	6月	7月	8月	9月	10月	11月	12月	1月	2月	3月	合計	計画値	
延派遣回数		838	893	778	870	806	770	757	655	653	544	509	631	8,704	8,400	
延派遣単位数		284,406	314,377	178,543	300,976	282,424	276,610	259,876	229,440	226,145	193,271	171,358	204,301	2,921,727		
要介護度別利用者数 （内訳）	実利用者数	要支援1	4	3	3	5	4	3	3	3	4	4	4	4	44	達成率 103.6%
		要支援2	7	7	7	6	8	8	7	9	10	10	10	10	99	
		要介護1	7	8	9	7	4	4	4	3	5	5	8	7	71	
		要介護2	17	16	14	15	15	13	14	11	9	9	8	10	151	
		要介護3	5	6	7	7	7	5	5	7	7	7	8	6	77	
		要介護4	5	5	3	3	3	3	3	3	2	2	2	3	37	
	延べ利用単位数	要支援1	6,420	6,100	6,100	7,520	7,320	4,880	4,880	4,880	6,300	6,100	6,100	6,100	72,700	
		要支援2	10,980	10,980	10,980	10,980	12,200	12,200	10,980	16,270	18,510	18,510	17,080	17,280	166,950	
		要介護1	30,146	29,500	18,501	15,814	6,974	7,914	6,371	4,786	7,959	7,500	11,419	14,586	161,470	
		要介護2	79,064	76,327	57,745	69,111	72,541	81,932	91,309	64,831	49,421	33,394	35,903	43,921	755,499	
		要介護3	39,693	54,872	60,346	63,791	51,321	46,710	50,681	49,273	61,575	58,297	56,339	53,081	645,979	
		要介護4	8,453	21,016	14,503	17,079	17,155	17,135	16,850	17,731	13,376	6,025	5,862	34,070	189,255	
要介護5	109,650	115,582	10,368	116,681	114,913	105,839	78,805	71,669	69,004	63,445	38,655	35,263	929,874			



## ●派遣内訳（延派遣単位数）

		4月	5月	6月	7月	8月	9月	10月	11月	12月	1月	2月	3月	合計
介護	生活援助	67,906	64,345	60,577	56,056	59,909	49,027	64,394	53,012	45,374	31,070	29,248	27,585	608,503
	身体介護	82,919	96,438	85,927	87,894	82,727	86,668	75,201	61,616	81,398	62,190	56,766	86,386	946,130
	身体・生活	115,381	135,914	107,377	138,326	119,868	123,835	104,421	93,662	74,063	56,304	54,097	60,076	1,183,324
介護予防		17,400	17,080	17,080	18,300	19,520	17,080	15,860	20,950	24,610	24,610	23,180	23,180	238,850
初回加算		800	600	600	400	400			200	600		800	600	5,000
緊急加算										100				100
2人派遣											19,097	7,267	6,474	32,838
計		284,406	314,377	271,561	300,976	282,424	276,610	259,876	229,440	226,145	193,271	171,358	204,301	3,014,745

## ●訪問介護利用者における1回あたりの事業所収入額（介護予防は月単位の設定）

派遣内容	基本単位	地域区分	総額	派遣内容	基本単位	地域区分	総額	派遣内容	基本単位	地域区分	総額	加算	
予防1	1,220	10.21	12,456	予防2	2,440	10.21	24,912	予防3	3,870	10.21	39,512	緊急時	100
身体0	170	10.21	1,735	生活2	190	10.21	1,939	身1生3	464	10.21	4,737	初回	200
身体1	254	10.21	2,593	生活3	235	10.21	2,399	身2生1	472	10.21	4,819	生活機能	100
身体2	402	10.21	4,104	身1生1	324	10.21	3,308	身2生2	542	10.21	5,533	処遇改善	40/1000
身体3	584	10.21	5,962	身1生2	394	10.21	4,022	身2生3	612	10.21	6,248		

※身体介護の“0”は20分未満、“1”は20分以上30分未満、“2”は30分以上1時間未満、“3”は1時間以上1.5時間未満

※生活援助の“2”は20分以上45分未満、“3”は45分以上

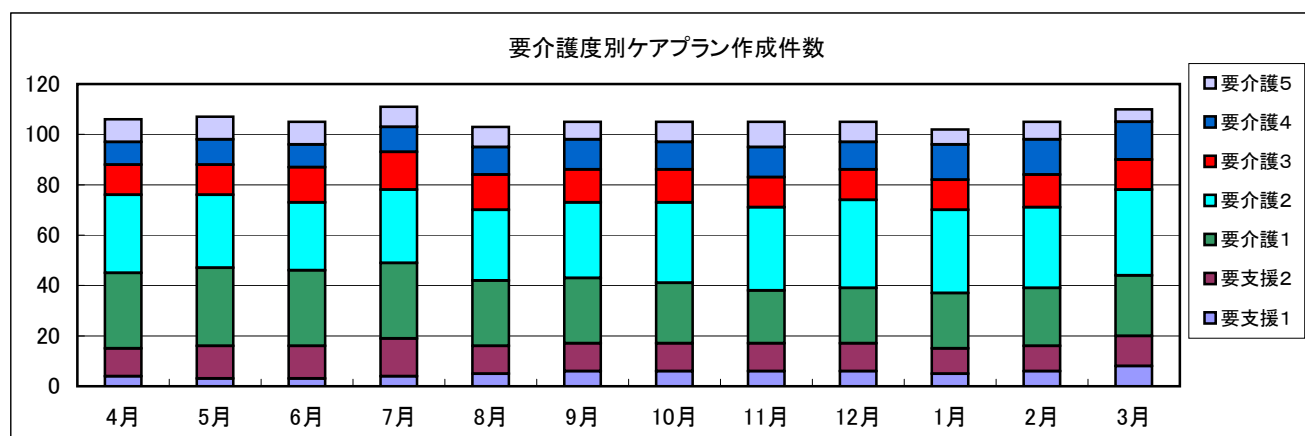
## 【12】 柏原寿光園福祉用具レンタル事業部〔福祉用具貸与事業〕

	4月	5月	6月	7月	8月	9月	10月	11月	12月	1月	2月	3月	合計	計画値
利用者数	9	9	9	9	9	9	9	8	7	7	7	7	99	180
品目	ベット	5	5	5	5	5	5	5	4	4	4	4	56	達成率 55.0%
	車椅子	4	4	4	4	4	4	3	3	3	3	3	43	
	褥そう予防具												0	
	手すり												0	
	歩行器												0	
	その他	11	12	12	12	12	11	12	11	9	9	9	9	
計	20	21	21	21	21	20	21	19	16	16	16	16	228	

## 【13】 柏原ケアプランセンター寿光園〔居宅介護支援事業〕

### ●ケアプラン作成件数

	4月	5月	6月	7月	8月	9月	10月	11月	12月	1月	2月	3月	合計	計画値	
延作成数	106	107	105	111	103	105	105	105	105	102	105	110	1,269	1,280	
要介護度別 利用数 (内訳)	要支援1	4	3	3	4	5	6	6	6	5	6	8	62	達成率 99.1%	
	要支援2	11	13	13	15	11	11	11	11	10	10	12	139		
	要介護1	30	31	30	30	26	26	24	21	22	22	23	24		309
	要介護2	31	29	27	29	28	30	32	33	35	33	32	34		373
	要介護3	12	12	14	15	14	13	13	12	12	12	13	12		154
	要介護4	9	10	9	10	11	12	11	12	11	14	14	15		138
	要介護5	9	9	9	8	8	7	8	10	8	6	7	5		94



### ●ケアプランセンターにおける1件あたりの事業所収入額

介護度	基本単位	地域区分 6級地	料金	介護度	基本単位	地域区分 6級地	料金	加算					
								特定 I	特定 II	初回	認知症	入院 I	入院 II
支援	412	10.21	¥4,207	介護3	1,300	10.21	¥13,273	200	100	300	150	150	300
介護1	1,000	10.21	¥10,210	介護4	1,300	10.21	¥13,273	200	100	300	150	150	300
介護2	1,000	10.21	¥10,210	介護5	1,300	10.21	¥13,273	200	100	300	150	150	300

※介護予防支援については、市町村委託事業。1件につき 3,500円(初期加算除く)。

※柏原市よりの認定調査委託料は 1件につき 3,150円。



## 【14】 柏原寿光園障害者デイサービス事業【定員：5名】

	4月	5月	6月	7月	8月	9月	10月	11月	12月	1月	2月	3月	合計	計画値
実利用者数	7	7	7	8	8	8	8	8	10	10	10	11	102	
延利用者数	51	52	49	54	56	51	57	55	55	64	58	66	668	450
開所日数	22	23	20	23	20	21	23	21	20	20	20	21	254	達成率
平均利用者数	2.32	2.26	2.45	2.35	2.80	2.43	2.48	2.62	2.75	3.20	2.90	3.14	2.63	148.4%
稼働率	46%	45%	49%	47%	56%	49%	50%	52%	55%	64%	58%	63%	52.6%	

## 【15】 柏原寿光園訪問給食サービス事業

	4月	5月	6月	7月	8月	9月	10月	11月	12月	1月	2月	3月	合計	計画値
開所日数	14	18	9	16	13	11	18	15	16	0	0	0	130	
延配食数	14	27	15	21	13	11	18	15	16	0	0	0	150	900
内訳	昼食	14	27	15	21	13	18	15	16	0	0	0	150	達成率
	夕食	0	0	0	0	0	0	0	0	0	0	0	0	0
平均利用者数(1日)	1.0	0.7	0.6	0.8	1.0	1.0	1.0	1.0	1.0	0.0	0.0	0.0	0.7	16.7%

※市町村委託事業。1食につき 450円の補助金。(利用者負担は 450円)

## 【 総 括 】

柏原寿光園

平成25年度の柏原寿光園では昨年度に引き続き、職員のモットーである『自らが入居・利用したいと思う施設の創造』を念頭に、提供するサービスの質の担保と、盤石な経営基盤の確立のための収益の確保といった両輪のもと、事業運営を取り組んでまいりました。

特別養護老人ホーム部門におきましては、年間の入退居者数はほぼ例年並みとなりました。2月には久しぶりにインフルエンザ罹患者が出ましたが、年間稼働率は昨年度とほぼ同じ結果となりました。また今年度の修繕事業として、3階にある一般浴室内のタイル補修、介護スタッフが利用するシャワールームの改修を行いました。ショートステイ部門では前述のとおり2月の一時期、インフルエンザでご利用をお控えになるケースがありましたが、概ね例年並みの稼働状況となりました。

デイサービス部門におきましては、前年度の稼働率を大きく下回ってしまいました。柏原市域のデイサービス事業者の増加や、サービス付高齢者住宅への入居等も考えられますが、当居宅介護支援事業所や当サービス事業所と、さらに綿密な連携が出来ていれば、新規ご利用者はさらに増加していたと考えられ、当センターとしては大きな反省材料であると考えます。

ホームヘルプ部門では、年度前半には昨年度を上回る派遣単位数、回数でしたが、年間の派遣回数および派遣単位数は例年並みとなりました。

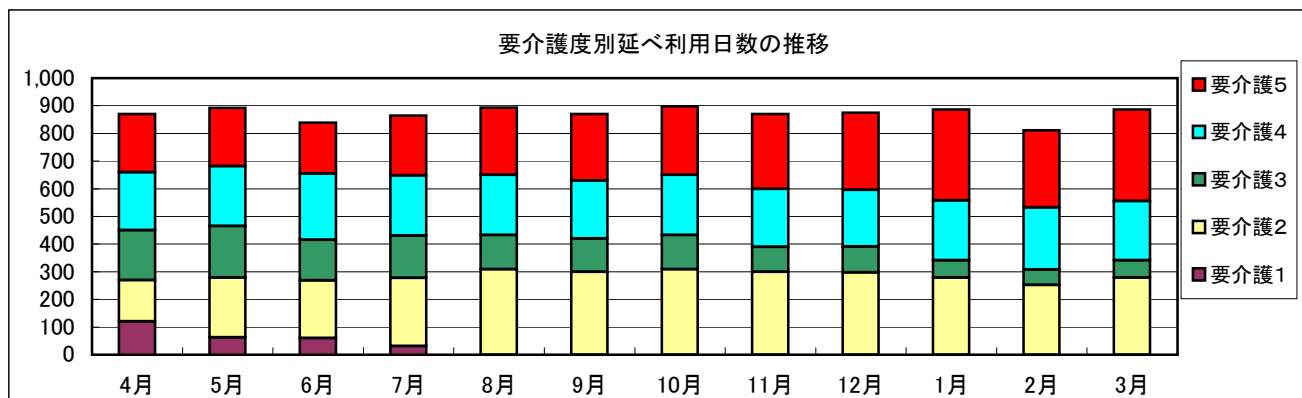
居宅介護支援事業部門は要介護件数が前年度より若干減少したものの、介護予防件数は毎月前年度を上回る結果となりました。今後も引き続き、地域の社会資源の窓口としての機能をさらに強化していきます。また、平成8年より柏原在宅サービス事業の一つとして運営してまいりました配食サービス事業が、民間事業者の参入により利用者数が減少の一途をたどり、今年度をもって柏原市からの受託を終了することとなり、事業を廃止することとなりました。

新年度に向け、サービスの質の担保および各事業の稼働率を維持向上してゆくために、適正な施設・事業所運営を行い、各事業の協力体制を図りながら一段と努力してまいります。

# 【16】特別養護老人ホーム 太寿〔地域密着型介護老人福祉施設〕

【定員：29名】

		4月	5月	6月	7月	8月	9月	10月	11月	12月	1月	2月	3月	合計	計画値	
稼働日数		30	31	30	31	31	30	31	30	31	31	28	31	365		
実利用者数		29	29	29	28	29	29	29	29	29	29	29	29	347		
延利用日数		870	892	839	865	894	870	898	870	875	886	811	887	10,457	10,160	
稼働率		100%	99%	96%	96%	99%	100%	100%	100%	97%	99%	100%	99%	98.8%	96.0%	
要介護度別利用者数 内訳	実利用者数	要介護1	4	2	2	1	0	0	0	0	0	0	0	9	達成率 102.9%	
		要介護2	5	7	7	8	10	10	10	10	10	9	9	9		104
		要介護3	6	6	5	5	4	4	4	3	3	2	2	2		46
		要介護4	7	7	8	7	7	7	7	7	7	7	8	7		86
		要介護5	7	7	7	7	8	8	8	9	9	11	10	11		102
	延べ利用日数	要介護1	120	62	60	31	0	0	0	0	0	0	0	0	273	
		要介護2	150	217	209	247	309	300	309	300	298	279	252	279	3,149	
		要介護3	180	186	146	153	124	120	124	90	93	62	56	62	1,396	
		要介護4	210	217	240	217	217	210	217	210	205	217	224	214	2,598	
		要介護5	210	210	184	217	244	240	248	270	279	328	279	332	3,041	
入退所状況	入所										1			1		
	退所										1			1		



年間行事実施状況	4月	花見 + [ボランティア]	10月	[ボランティア]
	5月	[ボランティア]	11月	アニマルセラピー + [ボランティア]
	6月	和太鼓演奏会 + [ボランティア]	12月	餅つき・クリスマス会 + [ボランティア]
	7月	地域の夏祭り鑑賞 + [ボランティア]	1月	新年祝賀イベント + [ボランティア]
	8月	花火鑑賞会・流しそうめん+[ボランティア]	2月	節分・豆まき + [ボランティア]
	9月	敬老祝賀会 + [ボランティア]	3月	アニマルセラピー + [ボランティア]

※上記は施設全体での取り組み。外出やレクリエーション、その他のイベントは各ユニットごとに行っている。

## ●特養入所者における1日あたりの施設収入額と算定加算状況

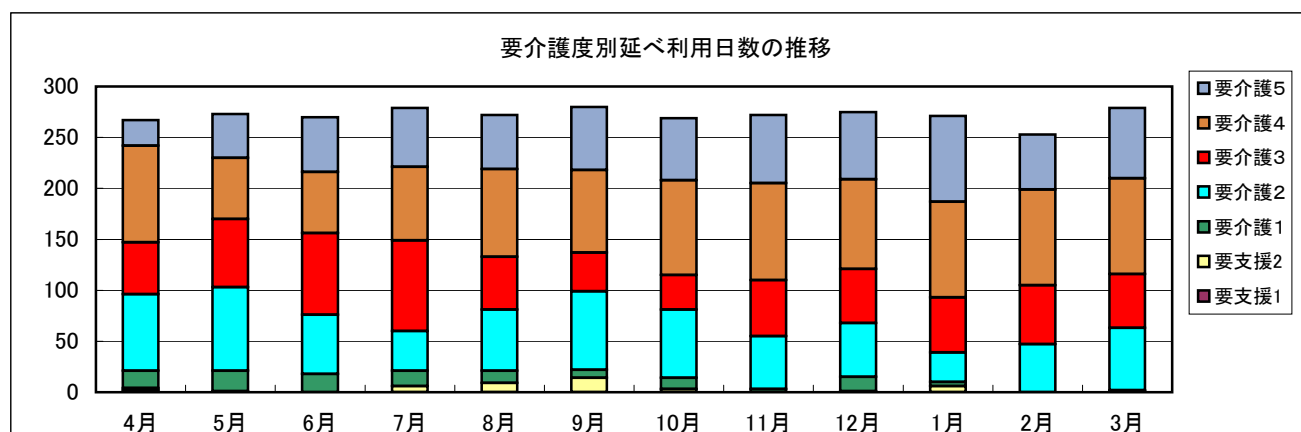
介護度	基本単位	加算					1日単位	地域区分6級地	料金	食費	居住費	施設収入
		看護I	夜勤配置	処遇改善								
介護1	659	12	46	19			736	10.14	7,463	1,380	1,970	¥10,813
介護2	729	12	46	20			807	10.14	8,183	1,380	1,970	¥11,533
介護3	802	12	46	22			882	10.14	8,943	1,380	1,970	¥12,293
介護4	872	12	46	24			954	10.14	9,674	1,380	1,970	¥13,024
介護5	941	12	46	26			1,025	10.14	10,394	1,380	1,970	¥13,744

※初期加算については、入所を新規にされた場合、30日間に限り1日 30単位加算される。

# 【17】 ショートステイ太寿〔（介護予防）短期入所生活介護〕

【定員：10名】

		4月	5月	6月	7月	8月	9月	10月	11月	12月	1月	2月	3月	合計	計画値	
稼働日数		30	31	30	31	31	30	31	30	31	31	28	31	365		
実利用者数		27	32	33	33	28	32	32	35	36	30	33	35	386		
延利用日数		265	272	270	279	272	280	269	272	275	271	253	279	3,257	3,285	
稼働率		88%	88%	90%	90%	88%	93%	87%	91%	89%	87%	90%	90%	89.3%	90%	
要介護度別利用者数 内訳	実利用者数	要支援1	0	0	0	0	0	0	0	0	0	0	0	0	0	達成率 99.1%
		要支援2	1	0	0	2	2	1	1	0	1	1	0	1	10	
		要介護1	2	2	3	2	3	2	2	1	2	1	0	1	21	
		要介護2	8	8	8	6	7	9	8	7	7	2	7	8	85	
		要介護3	4	7	8	8	7	5	7	9	9	10	9	8	91	
		要介護4	8	7	6	8	4	6	6	8	8	8	9	9	87	
		要介護5	4	8	8	7	5	9	8	10	9	8	8	8	92	
	延べ利用日数	要支援1	0	0	0	0	0	0	0	0	0	0	0	0	0	
		要支援2	2	0	0	6	9	14	3	0	1	6	0	1	42	
		要介護1	17	20	18	15	12	8	11	3	14	4	0	1	123	
		要介護2	75	82	58	39	60	77	67	52	53	29	47	61	700	
		要介護3	51	67	80	89	52	38	34	55	53	54	58	53	684	
		要介護4	95	60	60	72	86	81	93	95	88	94	94	94	1,012	
		要介護5	25	43	54	58	53	62	61	67	66	84	54	69	696	



## ●短期入所者における1日あたりの事業所収入額と算定加算状況

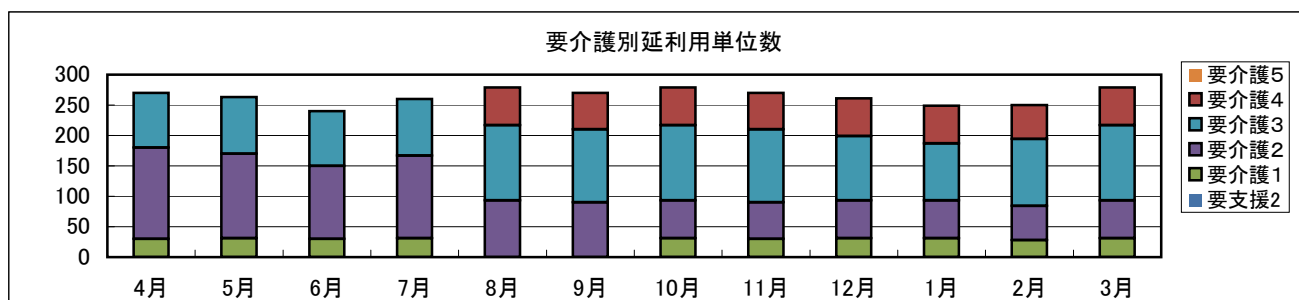
介護度	基本単位	加算						1日単位	地域区分6級地	料金	食費	居住費	事業所収入
		夜勤配置	処遇改善										
支援1	533		13					546	10.14	5,536	1,380	¥1,970	¥8,886
支援2	662		17					679	10.14	6,885	1,380	¥1,970	¥10,235
介護1	711	18	18					747	10.14	7,575	1,380	¥1,970	¥10,925
介護2	781	18	20					819	10.14	8,305	1,380	¥1,970	¥11,655
介護3	854	18	22					894	10.14	9,065	1,380	¥1,970	¥12,415
介護4	924	18	24					966	10.14	9,795	1,380	¥1,970	¥13,145
介護5	993	18	25					1,036	10.14	10,505	1,380	¥1,970	¥13,855

※送迎サービスを利用した場合、送迎加算 184単位(片道)が加算される。

# 【18】 グループホーム太寿〔認知症対応型共同生活介護〕

【定員：9名】

		4月	5月	6月	7月	8月	9月	10月	11月	12月	1月	2月	3月	合計	計画値	
稼働日数		30	31	30	31	31	30	31	30	31	31	28	31	365		
実利用者数		9	9	9	9	9	9	9	9	9	9	9	9	108		
延利用日数		270	263	240	260	279	270	279	270	261	249	250	279	3,170	2,950	
稼働率		100%	94%	89%	93%	100%	100%	100%	100%	94%	89%	99%	100%	96.5%	90.0%	
要介護度別利用者数 (内訳)	実利用者数	要支援2	0	0	0	0	0	0	0	0	0	0	0	0	0	達成率 107.5%
		要介護1	1	1	1	1	0	0	1	1	1	1	1	1	10	
		要介護2	5	5	5	5	3	3	2	2	2	2	2	2	38	
		要介護3	3	3	3	3	4	4	4	4	4	4	4	4	44	
		要介護4	0	0	0	0	2	2	2	2	2	2	2	2	16	
		要介護5	0	0	0	0	0	0	0	0	0	0	0	0	0	
	延べ利用日数	要支援2	0	0	0	0	0	0	0	0	0	0	0	0	0	
		要介護1	30	31	30	31	0	0	31	30	31	31	28	31	304	
		要介護2	150	139	120	136	93	90	62	60	62	62	56	62	1,092	
		要介護3	90	93	90	93	124	120	124	120	106	94	110	124	1,288	
		要介護4	0	0	0	0	62	60	62	60	62	62	56	62	486	
入退所状況	入所	0	0	0	0	0	0	0	0	0	0	0	0	0		
	退所	0	0	0	0	0	0	0	0	0	0	0	0	0		



年間行事実施状況	4月	5月	6月	7月	8月	9月	10月	11月	12月	1月	2月	3月
	花見 + [ボランティア]	春の遠足 + [ボランティア]	和太鼓演奏会 + [ボランティア]	地域の夏祭り鑑賞 + [ボランティア]	花火鑑賞会・流しそうめん+[ボランティア]	敬老祝賀会 + [ボランティア]	秋の遠足 + [ボランティア]	アニマルセラピー + [ボランティア]	餅つき・クリスマス会 + [ボランティア]	新年祝賀イベント + [ボランティア]	節分・豆まき + [ボランティア]	アニマルセラピー + [ボランティア]

※上記は施設全体での取り組み。外出やレクリエーション、その他のイベントは各ユニットごとに実施している。

## ●グループホーム入所者における1日あたりの事業所収入額

介護度	基本単位	加算			1日単位	地域区分	料金	管理費				事業所収入
		医療連携	体制強化	認知症専門				家賃	食材費	光熱水費	寝具	
支援2	798	39			837	10.14	8,487	1,700	1,380	666	50	¥12,283
介護1	802	39			841	10.14	8,528	1,700	1,380	666	50	¥12,324
介護2	840	39			879	10.14	8,913	1,700	1,380	666	50	¥12,709
介護3	865	39			904	10.14	9,167	1,700	1,380	666	50	¥12,963
介護4	882	39			921	10.14	9,339	1,700	1,380	666	50	¥13,135
介護5	900	39			939	10.14	9,521	1,700	1,380	666	50	¥13,317

※初期加算については、入所を新規にされた場合、30日間に限り1日 30単位加算される。

※地域密着サービス

太寿も無事に3年目を終えることができました。開設から順調に歩を踏み出し、安定期にさしかかる平成25年度は法人の掲げる理念実現に近づけるべく、これまで築き上げたことの更なる上積みを目指して事業運営に取り組んで参りました。

特養ホームの入居者におきましては、多少の入院加療はあったものの、年間を通じて入退居は1名だけということで、過去3年間で最も変動の少ない1年でした。また、入居者だけでなく、勤務するスタッフも入・退職者がごくわずかということで、人員配置の上でも安定しておりました。同じ顔ぶれの中で共に過ごすことにより、ユニットケアの目指すところである“馴染みの関係”をより強固にすることができました。家族・介護・看護・相談等のそれぞれが近い位置関係にあり、個々のニーズに即した対応を実現できる環境も徐々に整ってきています。理念の実現にはまだまだ道半ばですが、市内唯一のユニット型特養として、地域の期待に応えるべく精進していきたいと考えています。

ショートステイ事業につきましては、在宅サービス事業の宿命でもある入院や施設入所に伴う利用中止が前年度と同様に頻回にある中で、毎月の実利用者数は30～35名をキープすることができました。「ゆっくりすることができる」「自由に過ごせるからいい」と利用者本人や家族様から概ね高評価をいただいております。利用された方の満足度が高いことは我々スタッフとしても嬉しいことであり、サービス提供の方向性は間違っていないと自信を深めることができました。現状に甘んじず、個々のニーズに適応したサービス提供により、ユニットケアのショートステイとしての独自性をさらに高めていきたいです。

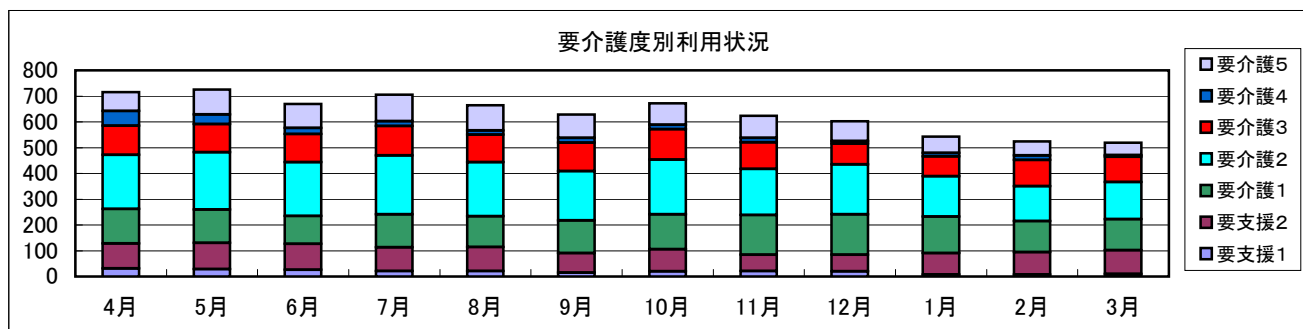
グループホームも特養と同様に入居者の入れ替わりが1名だけということで、前年とに引き続き比較的安定しておりました。自立支援と認知症ケアについても、ご家族様やスタッフと連携を図りながら適切に実施することができ、皆様の暮らしぶりも日々落ち着いたものとなりました。今後は徐々に高まる介護量の増大を視野に入れ、ご家族様と密に連携を図りながら積極的に取り組んでいきたいと考えています。

太寿の事業が安定軌道に乗る、さらには地域社会において定着するという意味では、山あり谷ありながらもこの3年間は順調に経過したと思います。今後も太寿の独自性を発揮して更なる進化を遂げることができるよう、全スタッフの力を結集して取り組んで参ります。

# 【19】今川デイサービスセンター〔（介護予防）通所介護事業〕

※通常規模型通所介護（7時間以上9時間未満サービス提供）【定員：35名】

		4月	5月	6月	7月	8月	9月	10月	11月	12月	1月	2月	3月	合計	計画値	
実利用者数		83	80	77	74	71	70	71	70	69	68	63	63	859		
延利用者数		716	725	669	706	664	628	672	624	603	543	524	519	7,593	8,700	
開所日数		26	27	25	27	27	25	27	26	26	23	24	26	309		
平均利用者数		28	27	27	26	25	25	25	24	23	24	22	20	25		
稼働率		79%	77%	76%	75%	70%	72%	71%	69%	66%	67%	62%	57%	70.2%	80%	
要介護度別利用者数 (内訳)	実利用者数	要支援1	8	7	8	5	5	5	5	5	5	2	2	3	60	達成率 87.3%
		要支援2	12	13	13	12	12	10	11	9	10	13	13	13	141	
		要介護1	14	12	11	12	12	14	14	15	15	16	15	13	163	
		要介護2	24	24	22	23	22	20	22	21	20	19	15	16	248	
		要介護3	10	9	10	10	9	10	9	9	9	8	9	10	112	
		要介護4	7	6	5	4	3	4	3	4	3	3	3	3	48	
		要介護5	8	9	8	8	8	7	7	7	7	7	6	5	87	
	延べ利用者数	要支援1	31	28	26	21	21	15	20	21	20	8	7	10	228	
		要支援2	97	103	101	92	93	76	85	64	64	83	87	92	1,037	
		要介護1	134	129	108	128	119	127	136	154	157	141	121	120	1,574	
		要介護2	210	222	209	229	210	191	212	179	194	157	135	145	2,293	
		要介護3	113	109	109	114	107	110	119	102	80	77	102	98	1,240	
		要介護4	57	37	23	18	17	19	17	18	11	13	17	6	253	
		要介護5	74	97	93	104	97	90	83	86	77	64	55	48	968	



年間行事	4月	お花見会・カラオケ大会・誕生日会	10月	秋の大運動会・誕生日会
	5月	春の小運動会・誕生日会	11月	カラオケ大会・誕生日会
6月	ゲーム大会・誕生日会	12月	クリスマス会・誕生日会	
実施状況	7月	納涼会・カラオケ大会・誕生日会	1月	新年会・カラオケ大会・誕生日会
	8月	夏祭り・誕生日会	2月	節分・誕生日会
	9月	敬老会・誕生日会	3月	ひな祭り・誕生日会

## ●通所介護利用者における1回あたりの事業所収入額と算定加算状況（介護予防は月単位の設定）

介護度	基本単位	加算（介護）			加算（予防）		体制加算 I	処遇改善 I	1日単位	地域区分 4級地	料金	食費	事業所収入
		個別I	個別II	入浴	運動器	生活機能							
支援1	2,099	-	-	-			48	41	2,188	10.45	22,865	2,000	24,865
支援2	4,205	-	-	-			96	82	4,383	10.45	45,802	4,000	49,802
介護1	690			50	-	-	12	14	766	10.45	8,005	500	8,505
介護2	811			50	-	-	12	17	890	10.45	9,301	500	9,801
介護3	937			50	-	-	12	19	1,018	10.45	10,638	500	11,138
介護4	1,063			50	-	-	12	21	1,146	10.45	11,976	500	12,476
介護5	1,188			50	-	-	12	24	1,274	10.45	13,313	500	13,813

平成25年度の通所介護事業では、主に4点が、事業運営に大きな影響を及ぼしました。その4点とは、①利用時間枠の区切りが、通所リハビリテーションで、1～2時間や2～3時間といった極短時間の利用枠が設けられたことにより、リハビリに特化した短時間のデイサービス事業所が数多くできて、そこではリハビリという目的が終了すればすぐ帰宅することができ、食事代もかからないため、高齢者のニーズにあったのか、そちらに利用者が流れた状況。②個別機能訓練加算の取得要件が非常に厳しくなり取得できなくなったことで、実質は一昨年度まで実施していた機能訓練を実施していても、外部からは加算がないので、機能訓練を実施していないように見えること。③介護職員処遇改善交付金が、介護保険内の加算の一つになったこと。④また、昨年急速に事業所数を伸ばした「サービス付高齢者住宅」が、八尾市内で極端に増えて、入居一時金なし、食事代込みで月額10万円ほどで利用できる施設が出てきたため、これまで特養に入居するには、介護度が低くて待機になっていた要介護3の方で、有料老人ホームに入居するには費用負担が困難だというような方が、どんどん「サービス付高齢者住宅」に入居されたこと。これらの要因で、新規利用者の登録が鈍化し、それに反比例するかのように利用中止になる方が多数でした。例年なら夏場に利用者が増加するのですが、昨年度はこの時期にも減少し、年度後半からは、施設入居、長期入院、死亡による利用者の減少が一段と加速されました。そのため、目標値であった稼働率80%を大きく割り込んで、通年の平均でも70%ほどになってしまいました。医療系サービスや、施設サービスに、福祉系の在宅サービスが凌駕されかねない状況になることが懸念されますが、高齢者の在宅生活を支えていくには、福祉系のサービスで生活全般を支援する必要があると思われれます。そのことを高齢者やご家族に伝達できる、理論構築が必要だと言えます。今後も利用者を増やす為には、これまでの在宅介護事業でなく、尚且つ利用者やご家族が必要としている新たなサービス内容を、創造していく必要があると言えそうです。

# 【勤務職員構成状況】

※平成26年3月31日現在

※職員人数は、「177時間/月」としての常勤換算後の人数。

※「入職者数」「退職者数」は平成25年4月1日～平成26年3月31日までの合計。

## 各施設別集計表

	寿 光 園	柏原寿光園	柏原給食委託業者
職員人数 (常勤換算)	100.5	49.9	8.1
職員人数 (実数)	115	74	11
総勤務時間 (h)	17,788	8,824	1443
平均年齢	39.1 (39歳1ヶ月)	35.1 (35歳4ヶ月)	44.0 (44歳0ヶ月)
平均勤続年数	7.5 (7年6ヶ月)	4.7 (4年8ヶ月)	2.6 (2年7ヶ月)
入職者数 (実数)	14	11	3
退職者数 (実数)	22	12	1
	太 寿	今川デイサービス	合 計
職員人数 (常勤換算)	39.8	15.8	206.0
職員人数 (実数)	50	23	262
総勤務時間 (h)	7,049	2,797	36,458
平均年齢	34.0 (34歳0ヶ月)	52.0 (52歳0ヶ月)	40.1 (39歳9ヶ月)
平均勤続年数	2.9 (1年10ヶ月)	9.0 (9年0ヶ月)	6.0 (5年8ヶ月)
入職者数 (実数)	4	3	32
退職者数 (実数)	3	3	40

## 事業内容別 内訳

### ◆グループホーム◆

グループホーム寿光園									
定 員		9						合 計	
職員人数		正職員		契約職員		パート職員 (社会保険未加入)			
		1.0		5.0		1.4		7.4	
職員人数 (実数)	内 訳	男	女	男	女	男	女	8	総勤務時間 (h)
	小 計	1	0	2	3	1	1		
平均年齢	内 訳	41.4	-	46.4	57.1	58	47.5	50.1	常勤換算 (人)
	小 計	41.4		51.8		52.8	(50歳1ヶ月)	7.4	
平均勤続年数	内 訳	21.0	-	5.0	6.1	1.0	0.8	6.8	7.4
	小 計	21.0		5.6		0.9	(6年9ヶ月)		
入職者数 (実数)	内 訳	0	0	0	0	1	1	2	
	小 計	0		0		2			
退職者数 (実数)	内 訳	0	0	0	1	0	1	2	
	小 計	0		1		1			
グループホーム太寿									
定 員		9						合 計	
職員人数		正職員		契約職員		パート職員 (社会保険未加入)			
		2.0		3.0		3.9		8.9	
職員人数 (実数)	内 訳	男	女	男	女	男	女	13	総勤務時間 (h)
	小 計	2	2	0	3	0	8		
平均年齢	内 訳	-	48.5	-	43.7	-	54.3	36.6	常勤換算 (人)
	小 計		48.5		43.7		54.3	(36歳7ヶ月)	
平均勤続年数	内 訳	-	3.1	-	1.9	-	6.9	3.0	8.9
	小 計		3.1		1.9		6.9	(3年0ヶ月)	
入職者数 (実数)	内 訳	0	0	0	1	0	1	2	
	小 計	0		1		1			
退職者数 (実数)	内 訳	1	0	0	1	0	0	2	
	小 計	1		1		0			



## ◆施設系サービス◆

寿 光 園									
定 員		特養	70	シヨート	19	計	89	合 計	
職員人数		正職員		契約職員		パート職員 (社会保険未加入)		合 計	
		39.0		18.0		9.0		66.0	
性別 (実数)	内 訳	男	女	男	女	男	女	75	総勤務時間 (h)
		11	28	3	15	2	16		
小 計		39		18		18		11,682	
平均年齢		41.4	38.8	42.7	45.6	46.6	50.5		44.3 (44歳3ヶ月)
小 計		40.1		44.2		48.6			
平均 勤続年数	内 訳	12	5.9	4.9	7.6	0.9	3.2	5.8	常勤換算 (人)
		9.0	6.3	2.1				66.0 (5年9ヶ月)	
小 計		9.0		6.3		2.1			
入職者数 (実数)	内 訳	1	1	2	1	1	5	11	
		2	3	6					
小 計		2		3		6			
退職者数 (実数)	内 訳	1	1	2	3	0	7	14	
		2	5	7					
小 計		2		5		7			
柏 原 寿 光 園									
定 員		特養	50	シヨート	6	計	56	合 計	
職員人数		正職員		契約職員		パート職員 (社会保険未加入)		合 計	
		20.0		6.3		4.9		31.2	
職員人数 (実数)	内 訳	男	女	男	女	男	女	37	総勤務時間 (h)
		6	14	0	7	0	10		
小 計		20		7		10		5,526	
平均年齢		43.5	34.0	-	45.2	-	50.6		43.3 (43歳3ヶ月)
小 計		38.8		45.2		50.6			
平均 勤続年数	内 訳	12.9	7.8	-	5.9	-	4.5	7.8	常勤換算 (人)
		10.4	5.9	4.5				31.2 (7年9ヶ月)	
小 計		10.4		5.9		4.5			
入職者数 (実数)	内 訳	1	0	1	3	0	4	9	
		1	4	4					
小 計		1		4		4			
退職者数 (実数)	内 訳	2	1	0	2	1	3	9	
		3	2	4					
小 計		3		2		4			
太 寿									
定 員		特養	29	シヨート	10	計	39	合 計	
職員人数		正職員		契約職員		パート職員 (社会保険未加入)		合 計	
		20.0		6.0		4.9		30.9	
職員人数 (実数)	内 訳	男	女	男	女	男	女	37	総勤務時間 (h)
		3	17	1	5	0	11		
小 計		20		6		11		5,469	
平均年齢		41.7	37.1	48	49.4	-	52.5		31.4 (31歳4ヶ月)
小 計		26.3		48.7		50.7			
平均 勤続年数	内 訳	19	3.8	1.8	2.4	-	2.1	5.8	常勤換算 (人)
		7.6	2.1	2.1				30.9 (5年9ヶ月)	
小 計		7.6		2.1		2.1			
入職者数 (実数)	内 訳	0	1	0	0	0	1	2	
		1	0	1					
小 計		1		0		1			
退職者数 (実数)	内 訳	1	0	0	0	0	0	1	
		1	0	0					
小 計		1		0		0			

※上記の人数には、調理業務の委託業者人数も含まれています。

※調理業務委託業者の人数については、柏原寿光園と太寿で「6：4」で按分しています。

年齢や勤続年数は按分せず、実数そのままを用いています。

## ◆通所介護（デイサービス）◆

デイサービスセンター寿光園									
定 員		30						合 計	
職員人数		正職員		契約職員		パート職員 (社会保険未加入)			
		2.0		9.0		0.5		11.5	
職員人数 (実数)	内 訳	男	女	男	女	男	女	12	総勤務時間 (h) 2,036
		2	0	3	6	0	1		
小 計		2		9		1			
平均年齢	内 訳	39.6	-	46.4	49.7	-	66.8	50.6	(50歳7ヶ月)
		39.6		48.1		66.8			
小 計		39.6		48.1		66.8			
平均勤続年数	内 訳	17.2	-	4.6	11.3	-	17.9	12.8	常勤換算 (人) 11.5
		17.2		8.0		17.9		(12年9ヶ月)	
小 計		17.2		8.0		17.9			
入職者数 (実数)	内 訳	0	0	1	0	0	0	1	
		0		1		0			
小 計		0		1		0			
退職者数 (実数)	内 訳	0	0	1	4	1	0	6	
		0		5		1			
小 計		0		5		1			
柏原寿光園デイサービスセンター									
定 員		25						合 計	
職員人数		正職員		契約職員		パート職員 (社会保険未加入)			
		3.0		4.8		3.0		10.8	
職員人数 (実数)	内 訳	男	女	男	女	男	女	15	総勤務時間 (h) 1,918
		3	0	2	3	1	6		
小 計		3		5		7			
平均年齢	内 訳	29.3	-	33.0	54.3	64.0	51	46.3	(46歳3ヶ月)
		29.3		43.7		57.5			
小 計		29.3		43.7		57.5			
平均勤続年数	内 訳	6.9	-	1.4	3.3	5.9	8.1	5.1	常勤換算 (人) 10.8
		6.9		2.4		7.0		(5年1ヶ月)	
小 計		6.9		2.4		7.0			
入職者数 (実数)	内 訳	0	0	1	0	0	0	1	
		0		1		0			
小 計		0		1		0			
退職者数 (実数)	内 訳	0	0	0	0	0	0	0	
		0		0		0			
小 計		0		0		0			
今川デイサービスセンター									
定 員		35						合 計	
職員人数		正職員		契約職員		パート職員 (社会保険未加入)			
		3.0		4.0		8.7		15.7	
職員人数 (実数)	内 訳	男	女	男	女	男	女	23	総勤務時間 (h) 2,797
		0	3	0	4	4	12		
小 計		3		4		16			
平均年齢	内 訳	-	46.8	-	43.3	68.5	49.5	52.0	(52歳0ヶ月)
		46.8		43.3		59.0			
小 計		46.8		43.3		59.0			
平均勤続年数	内 訳	-	16.1	-	9.9	6.8	3.1	9.0	常勤換算 (人) 15.8
		16.1		9.9		5.0		(9年0ヶ月)	
小 計		16.1		9.9		5.0			
入職者数 (実数)	内 訳	0	0	0	0	0	3	3	委託業者の送迎 職員の勤務時間も 含んでいます。
		0		0		3			
小 計		0		0		3			
退職者数 (実数)	内 訳	0	0	0	1	0	2	3	
		0		1		2			
小 計		0		1		2			

## ◆その他在宅サービス◆

寿 光 園									
職員人数		正職員		契約職員		パート職員 (社会保険未加入)		合計	
		11.0		2.0		2.6		15.6	
職員人数 (実数)	内 訳	男	女	男	女	男	女	20	総勤務時間 (h)
	小 計	2	9	0	2	1	6		
		11		2		7			
平均年齢	内 訳	48.0	45.9	-	49.9	54.9	53.2	50.4	
	小 計	47.0		49.9		54.1			
平均勤続年数	内 訳	6.0	11.7	-	12.9	17.9	11.8	12.1	常勤換算 (人)
	小 計	8.9		12.9		14.9			
入職者数 (実数)	内 訳	0	0	0	0	0	0	0	
	小 計	0		0		0			
退職者数 (実数)	内 訳	0	0	0	0	0	0	0	
	小 計	0		0		0			
柏 原 寿 光 園									
職員人数		正職員		契約職員		パート職員 (社会保険未加入)		合計	
		2.0		2.8		3.0		7.8	
職員人数 (実数)	内 訳	男	女	男	女	男	女	22	総勤務時間 (h)
	小 計	0	2	0	3	0	17		
		2		3		17			
平均年齢	内 訳	-	48.5	-	53.3	-	51.0	50.9	
	小 計	48.5		53.3		51.0			
平均勤続年数	内 訳	-	5.2	-	7.9	-	5.1	6.1	常勤換算 (人)
	小 計	5.2		7.9		5.1			
入職者数 (実数)	内 訳	0	0	0	0	1	0	1	
	小 計	0		0		1			
退職者数 (実数)	内 訳	0	0	0	0	0	3	3	
	小 計	0		0		3			